

2013

ETELÄ-POHJANMAAN MAATALOUS



Etelä-Pohjanmaan agronomit ry:n julkaisu nro 47

ETELÄ-POHJANMAAN MAATALOUS 2013

Esipuhe	3
Kuntien talouden tunnuslukuja	4
Elintarvikeomavaraisuus	4
Elintarvikkeiden kulutus henkeä kohti 1990-2013, kg/vuosi	5
Säätitietoja	7
Tukihakemukset ja sähköiset hakemukset	8
Maatalous- ja puutarhayritysten lukumäärä	9
Kuntien peltoala ja tilojen keskipinta-ala	9
Viljelykasvien pinta-alat, hehtaarisadot, kokonaissadot, milj.kg	10-13
Joidenkin viljelykasvien pinta-aloja	14
Kauran viljelytietoja	16
Ohran viljelytietoja	17
Lannoitteiden käyttö, tuottajahinnat, tärkkelysperunan hinta	18
Maanparannuskalkkitoimitukset	19
Peltohehtaarin keskihinta	20
Eläimet 2013	21
Eläimet 1995-2013	22
Kotieläinmäärät	24
Maidontuotanto ja voimassa olevat kiintiöt	25
Keskituotokset ja peltopinta-ala	26
Keskituotoksen kehitys ja tuottajien välisen kiintiökaupan määrät ja hinnat	27
Lehmien terveys ja hedelmällisyys ja tilakunto maitotiloilta	28
Lihantuotanto ja naudan ja sian teurasmäärät	29
Sikojen ja emakoiden lukumäärä	30
Emolehmien lukumäärä alueittain	30
Etelä-Pohjanmaan luomutilojen lukumäärät ja pinta-alat	31
Kuntien kautta maksetut eläin ja hehtaarituet	32
Kuntien kautta maksetut EU-eläintuet	33
EU:n suorat tuet	34
Kuntakohtainen tilasto vakuutetuista, eläkkeistä, Mata-vahingoista, Mela-päivärahoista ja vakuutusmaksuista	35
Tehdyt Rahoitustukipäätökset ja kansallisesti rahoitetut kohteet	36
Kansalliset kotieläintuet ja prosenttiosuudet kaikista tuista	37
Satovahingot	37
Kansalliset pinta-alatuet	38
Viljelijöille maksetut opintorahat ja tuetut sukupolvenvaihdokset	39
Automaattilypsyä käyttävien tilojen ja lypsypaikkojen määrien kehitys	40
Turkistalous	40
Pohjanmaan riistanhoitopiiri - Hirvien kaadot	41
Kanto- ja hankintahinnat	42
Metsäojitus ja metsäteiden rakentaminen	43
Alan oppilaitokset	46
Maa- ja metsätaloudellisia organisaatioita	47
Maa- ja metsätaloudellisia tuotantolaitoksia ja muita organisaatioita	48
Tukea hakeneet tilat	49
Jäsenmäärän kehitys	50
Etelä-Pohjanmaan Agronomit Ry:n hallitus	51
Yhdistyksen ja liiton yhteystiedot	51

ETELÄ-POHJANMAAN MAATALOUS 2013

Edustamamme toimiala on tällä hetkellä suurien haasteiden edessä. Ukrainan kriisi rasittaa sekä liha- että maitosektoria. Kasvintuotantotiloista Venäjän pakotteista kärsivät eniten perunantuottajat. Viljantuottajat taas ovat ahtaalla markkinahintojen painuttua alemmas kuin vuosikausiin. Elintarviketeollisuus on koko Euroopassa joutunut etsimään uusia markkinointikanavia tuotteilleen. Se on heijastunut hintoihin alentavasti, koska tarjonta on ollut runsasta. Venäjän tuomaa lovea on vaikea paikata.

Millä tästä selvittää? Siihen ei ole kuin yksi vastaus. Meidän on toimittava entistä tehokkaammin ja korostettava niitä asioita, joissa olemme jo nyt etunenässä koko maailmassa. Suomalaiset maataloustuotteet ja elintarvikkeet ovat luotettavia, puhtaita ja laadukkaita. Muutamien ruokaskandaalien jälkeen kuluttajat kaikkialla ovat alkaneet arvostaa juuri noita ominaisuuksia. Bulkkituotteilla Suomesta ei kannata maailmalle yrittää. Me olemme pikkutekijöitä maailman mittakaavassa.

Alkutuotannossa viimevuodet ovat kaiken kaikkiaan olleet haastavia. Kustannukset ovat nousseet jatkuvasti. Tilojen kannattavuus on ollut jo pitkään koetuksella. Se on näkynyt tämänkin julkaisun tilastoissa. Maatilojen lukumäärä on vähentynyt vauhdilla. Etenkin kotieläintiloilla vähenemä on ollut erittäin suurta. Silti tuotanto ei ole laskenut suhteessa yhtä paljon. Joillakin tuotantosuunnilla tuotanto on jopa kasvanut. Se kertoo siitä, että yksiköiden keskikoko on kasvanut muillakin mittareilla kuin peltohehtaareilla mitaten. Seuraamme kehityksessä muita Euroopan maita. Kehityssuunta on oikea, koska suurempi yksikkökoko mahdollistaa resurssien tehokkaamman käytön.

Viimeisimmät selvitykset puhuvat sen puolesta, että rakennekehitys tulee kiihtymään voimakkaasti tämän vuosikymmenen loppuun mennessä. Onkin kiinnostava nähdä vaikuttaako maatalouspolitiikan uusi ohjelmakausi hidastavasti tähän kehitykseen.

Tämä on viimeinen pääkirjoitukseni Etelä-Pohjanmaan agronomit ry:n puheenjohtajana. Kuuden vuoden pesti yhdistyksen hallituksessa tulee täyteen ja olen erovuorossa. Tänä aikana olemme saaneet tasaisesti uusia jäseniä yhdistykseemme. Oma yhdistyksemme on vireä 7-kymppinen. Olemme ottaneet käyttöön uusia tiedotuskanavia, joista viimeisimpänä perustimme Facebookiin avoimen ryhmän, jonka avulla yhdistyksen toiminnan seuraaminen on helppoa. Ryhmä löytyy osoitteesta: <https://www.facebook.com/groups/637389296352987/>.

Suuri kiitos yhteistyökumppaneillemme, jotka toimititte aineistoa tai tuitte taloudellisesti tilastojulkaisuaamme. Panoksenne mahdollisti Etelä-Pohjanmaan maatalous - tilastojulkaisun ilmestymisen 47. kerran.

Henri Honkala
puheenjohtaja

Kuntien talouden tunnuslukuja vuodelta 2013

Kunta	Asukas- luku 31.12.2012	Muutos (hlö) 2012-2011	Laina- kanta (€/as.)	Raha- varat (€/as.)	Tulovero- prosentti		Kiinteistö veroprosentti		
					Kunta 2013	Kirkko 2013	Yl. % 2013	Vak. asunto 2013	Muu asunto 2013
Alajärvi	10 227	-41	2 738	361	21,00	1,75	0,99	0,44	1,04
Alavus	12 228	3 007	2 553	895	19,75	1,75	0,90	0,35	0,95
Evijärvi	2 685	-1	1 342	185	21,00	1,75	1,00	0,55	1,15
Ilmajoki	12 099	77	3 398	63	19,75	1,75	0,80	0,45	0,80
Isojoki	2 257	-33	976	207	21,75	1,75	0,80	0,40	0,80
Jalasjärvi	7 987	-84	1 327	1 000	20,50	1,75	0,80	0,50	1,00
Karjajoki	1 462	-52	1 512	727	21,00	2,00	0,90	0,40	1,00
Kauhajoki	14 081	-86	4 309	736	21,50	1,75	0,90	0,55	1,10
Kauhava	17 065	-137	1 788	794	20,75	1,75	0,85	0,45	1,05
Kuortane	3 819	-30	1 795	26	20,00	1,75	0,80	0,35	0,95
Kurikka	14 322	-73	2 324	1 789	19,00	1,75	0,70	0,45	0,90
Lappajärvi	3 317	-66	3 023	227	21,00	1,75	0,65	0,50	1,10
Lapua	14 692	42	2 556	194	20,00	1,75	0,95	0,40	0,95
Seinäjoki	60 354	798	3 001	1	19,75	1,65	1,20	0,50	1,10
Soini	2 284	-45	4 371	297	21,00	1,85	0,95	0,50	1,10
Teuva	5 656	-111	2 502	139	21,50	1,50	0,70	0,40	0,70
Vimpeli	3 171	-34	3 109	399	21,00	1,75	1,00	0,50	1,10
Ähtäri	6 271	-92	2 583	339	21,25	1,70	1,10	0,50	1,10
Isokyrö	4 854	-32	1 530	656	20,50	1,75	0,9	0,60	1,00
Laihia	8 007	14	1 864	74	20,00	1,50	1,00	0,60	1,00
E-P	193 977	-81	2 728	431	20,20		1,02	0,47	1,02

Lähde: Kuntaliitto

Elintarvikeomavaraisuus

Tuotannon määrä

% kulutuksesta

Tuoteryhmä	1990	2000	2005	2006	2007	2008	2009	2010	2011	2012	2013
Leipävilja	175	103	102	96	116	114	114	97	123	114	115
Maitotuotteet, neste	122	112	109	106	103	103	103	101	98	95	95
Maitotuotteet, rasva	143	132	133	132	129	125	124	121	112	108	..
Naudanliha	109	93	89	90	90	85	86	83	83	79	81
Sianliha	114	101	116	115	115	116	112	109	103	99	100
Sipikarjanliha	99	93	103	106	102	109	102	99	103	106	105
Kananmunat	136	114	119	116	116	117	106	117	116	111	115
Sokeri	91	71	92	65	47	33	44	46	57	36	45

Maidon, lihan muniin ja sokerin omavaraisuusluvut on laskettu kotimaan tuotannon ja käytön suhteena. Leipäviljan omavaraisuusluvut on laskettu satojen ja kotimaan käytön (kotimarkkinahintainen ja maailmanmarkkinahintainen käyttö) suhteena.

Lähde: Suomen Gallup Elintarviketieto Oy

Elintarvikkeiden kulutus henkeä kohti 1990-2013, kg/vuosi

Elintarvike	1990	1995	2000	2008	2009	2010	2011	2012	2013*
Viljat yhteensä	74,2	69,8	75,3	80,2	79,5	79,3	78,8	79,2	80,0
Vehnä	43,5	44,9	45,9	48,0	48,2	46,4	45,7	46,8	46,0
Ruis	17,4	15,5	15,3	15,6	15,5	16,1	16,0	15,4	15,7
Muu leipävilja	1,1	0,3	2,7	3,1	3,4	3,8	3,8	3,9	4,0
Ohra	2,6	1,4	1,1	1,3	1,4	1,4	1,3	1,6	2,4
Kaura	4,51	3,6	3,0	5,6	4,9	5,4	5,8	5,4	5,6
Maissi	0,4	1,1	1,6	0,9	1,0	1,0	1,0	0,9	1,1
Riisi	4,6	2,9	5,6	5,6	5,2	5,2	5,3	5,3	5,3
Peruna									
Peruna, tuore	60,3	59,6	61,6	52,3	..
Perunajauho	3,2	1,9	1,8	1,4	0,7	0,7	0,6	0,6	0,7
Sokeri	34,7	35,4	32,0	31,8	32,6	31,8	30,1	29,8	28,9
Hunaja	0,4	0,5	0,5	0,6	0,6	0,6	0,6	0,6	0,4
Herne	1,5	1,5	1,2	1,2	1,2
Pähkinät	0,5	0,9	0,7	0,8	1,0	1,1	1,3	1,3	1,3
Kaakao	1,0	0,9	1,4	2,2	2,2	2,9	2,0	2,2	2,3
Vihannekset									
Tomaatit, tuoreet	9,1	8,8	10,2	11,9	11,6	11,5	11,9	11,8	12,1
Muut tuoreet vihannekset	32,4	42,9	42,6	44,3	47,4	44,6	50,7	45,6	48,8
Säilykevihannekset	6,2	6,3	7,0
Pakastevihannekset	4,8	3,7	4,8	4,4	4,4	4,1
Hedelmät ja marjat									
Sitruhedelmät	16,9	11,4	13,1	12,5	13,3	13,0	13,2	13,3	13,1
Muut tuoreet hedelmät	33,3	27,4	32,1	34,2	33,1	34,1	37,7	38,1	38,2
Kuivatut hedelmät	1,4	1,1	1,0	1,1	1,1	1,0	1,1	1,1	1,1
Hedelmämehut	21,1	21,6	24,9	15,7	14,2	14,6
Hedelmäsäilykkeet	5,1	3,7	4,7	6,2	6,0	6,0	6,8	6,4	5,6
Marjat	10,7	10,7	14,5	15,7	..
Liha¹⁾ yhteensä	67,0	65,9	69,5	75,4	74,1	76,4	77,6	77,5	77,1
Naudanliha	21,8	19,4	19,0	18,2	17,8	18,6	18,6	18,9	18,4
Sianliha	33,0	33,3	33,0	35,3	34,4	34,9	36,4	36,0	35,6
Lampaanliha	0,3	0,5	0,4	0,6	0,6	0,5	0,7	0,7	0,6
Siipikarjanliha	6,8	8,7	13,3	17,2	17,5	18,2	18,2	19,1	19,5
Hevosliha	0,1	0,1	0,1	0,4	0,6	0,5	0,5	0,5	0,6
Poronliha	0,7	0,5	0,4	0,5	0,4	0,5	0,5	0,5	0,5
Hirvieläimet	1,3	1,0	1,8	1,7	1,8	1,9	1,7	1,2	..
Jänikset	0,1	0,1	0,1	0,1	0,1	0,1	0,1	0,1	..
Muu riista	0,2	0,1	0,1	0,1	0,2	0,2	0,2	0,1	..
Syötävät elimet	2,7	2,1	1,2	1,3	0,7	1,0	0,6	0,5	0,5
Kananmunat	11,1	11,8	10,1	9,4	9,5	9,8	10,0	10,6	10,7
Kala yhteensä²⁾	18,9	14,0	13,2	15,6	16,3	15,2	15,2	16,0	..
Tuore tai pakastettu	11,9	10,3	8,3	9,1	10,1	9,1	9,6	10,4	..
Savustettu, suolattu, kuivattu	3,3	0,6	1,2	1,9	1,3	0,9	0,7	0,8	..
Säilykkeet	3,1	2,7	3,1	3,7	4,1	4,3	4,0	3,5	..
Äyriäiset ja nilviäiset	0,6	0,5	0,6	0,8	0,8	0,9	0,9	1,2	..
Maito									
Tilamaito	12,0	7,1	5,2	2,4	2,0	1,8	1,8	1,7	1,6
Täysmaito	35,7	25,0	16,3	10,2	10,0	10,4	11,4	12,5	12,8
Kevytmaito ^{3,4)}	101,0	96,1	88,6	72,2	69,9	68,6	68,3	68,9	67,9
Rasvaton maito ⁴⁾	29,2	29,3	38,0	53,8	54,9	54,5	52,0	50,8	51,2
Piimä	19,5	17,0	16,0	13,0	12,5	12,4	11,9	11,8	11,3
Jogurtti	11,8	15,1	17,1	22,4	22,5	23,4	23,9	23,3	22,6
Viili ⁵⁾	7,3	6,6	6,2	3,7	3,6	3,7	3,7	3,5	3,4
Kerma ⁶⁾	6,5	6,8	6,3	5,9	5,9	5,9	6,4	6,7	6,7
Hapatetut kermavalmisteet ⁷⁾	2,1	2,2	2,3	2,4	2,5	2,7
Maitojauhe	2,8	1,4	0,4	0,6	1,0	0,8	0,6	0,6	..
Juusto ⁸⁾	12,7	14,8	16,5	18,4	18,7	19,0	21,0	21,9	23,2
Öljyt ja rasvat									
Kasviöljyt	3,3	4,3	4,9	5,1	5,1	5,2	5,5	5,6	5,2
Voi	5,5	5,5	3,8	2,8	3,0	3,3	4,0	4,2	4,4
Margariini	7,6	8,3	7,7	7,5
Rasvaseokset	2,2	2,6	2,9	2,9	2,8	2,8	3,0	3,0	..
Juomat (litraa)									
Mehut	26,7	47,6	52,3	46,4	46,6	48,2
Virvoitusjuomat ⁹⁾	48,9	52,6	56,6	50,8	50,2	49,2	47,8	45,7	45,5
Kivennäisvedet	11,0	12,1	11,0	12,1	12,5	11,7	12,3
Olut	83,3	82,5	78,4	85,2	83,9	82,8	85,4	79,2	79,7
Viini ¹⁰⁾	10,2	13,8	22,3	30,9	12,1	12,2	12,6	12,4	12,1
Siideri	9,7	9,3	8,8	7,7	7,4
Long drink -juomat	8,9	9,0	9,3	8,8	8,3
Muut alkoholijuomat	7,7	4,9	5,0	6,4	5,9	5,6	5,4	5,2	4,9

* Ennakkoarvio

¹⁾ Luullisena eli ruuhohana ²⁾ Filepainona ³⁾ Sisältää myös 1-prosenttisen maidon ⁴⁾ Vuosina 1997 ja 2005 rasvattoman ja kevytmaidon luokittelua tarkennettu ⁵⁾ Vuosina 1990-2006 sisältää kermaviiliin ⁶⁾ Vuosina 1990-2006 sisältää ranskankerman ja smetanin ⁷⁾ Sisältää kermaviiliin, ranskankerman ja smetanin ⁸⁾ Sisältää maustamattoman rahkan ja raejuuston ⁹⁾ Vuosina 1990-1999 sisältää kivennäisvedet ¹⁰⁾ Vuosina 1990-2008 sisältää siiderit ja long drink -juomat

Lähde: Tike, Ravintotase

Säätietoja MTT/kasvintuotannon tutkimus, Ylistaro

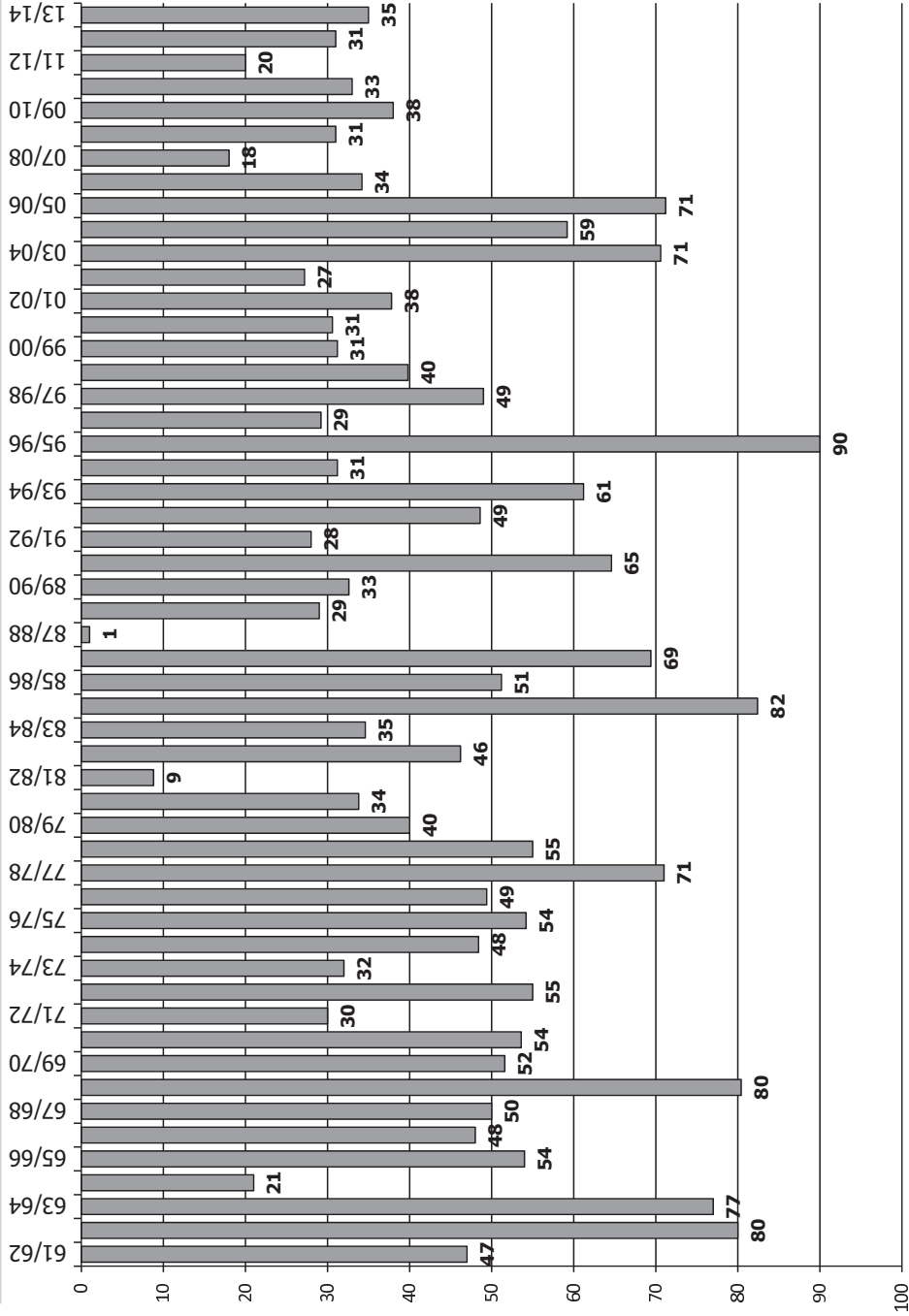
Kuu- kausi	Lämpötila, °C Keskilämpö			Ylin		Alin		Sade, mm Summa			Sadepäiviä R > 0,1 mm	
	1981- 2010	2012	2013	2012	2013	2012	2013	1981- 2010	2012	2013	2012	2013
Tamm	-6,9	-6,8	-5,9	2,1	2,7	-24,8	-23,0	33	29	18	15	ᶯ
Helmi	-7,2	-8,6	-3,6	2,9	5,5	-32,9	-19,1	23	28	19	15	ᶯ
Maalis	-3,1	-0,6	-7,9	8,7	4,7	-23,5	-22,2	26	17	18	9	ᶯ
Huhti	3,0	2,2	2,1	15,4	12,8	-14,8	-14,0	28	56	29	13	10
Touko	9,1	9,0	13,1	23,7	28,6	-3,6	-1,3	43	61	18	13	7
Kesä	13,8	12,8	16,1	23,3	28,4	0,6	4,9	55	66	86	12	21
Heinä	16,3	16,9	16,0	27,8	28,0	1,7	6,5	75	62	38	16	14
Elo	14,3	14,3	15,3	25,0	25,9	0,2	3,2	67	80	64	15	10
Syys	9,3	10,0	10,9	19,4	22,5	-2,3	-2,7	51	62	29	15	14
Loka	4,3	3,9	5,1	14,3	14,7	-16,0	-6,6	57	115	41	22	13
Marras	-1,1	1,9	1,5	7,7	8,0	-9,9	-11,8	45	33	66	ᶯ	ᶯ
Joulu	-5,0	-9,8	-0,1	2,6	7,0	-26,3	-19,2	39	45	70	ᶯ	ᶯ
Vuosi	3,9	3,8	5,2	27,8	28,6	-32,9	-23,0	542	653	496		
Touko- syys	12,6	12,6	14,3	27,8	28,6	-3,6	-2,7	291	330	235	71	66

ᶯ tietoa ei saatavilla

Tehoisa lämpötilasumma kuukauden lopussa astepäivinä

Kuu- kausi	1970-												
	2002	2002	2003	2004	2005	2006	2007	2008	2009	2010	2011	2012	2013
Touko	141	240	157	173	132	160	171	164	203	207	188	140	259
Kesä	412	561	399	395	398	456	443	415	463	456	525	374	592
Heinä	751	962	819	732	784	828	787	731	811	920	930	742	925
Elo	1027	1355	1121	1042	1103	1228	1116	976	1134	1238	1264	1031	1245
Syys	1148	1493	1283	1218	1282	1449	1237	1066	1335	1381	1469	1181	1429
Loka	1184	1493	1304	1243	1367	1512	1289	1112	1338	1410	1512	1213	1482

Roudan maksimisyyvyys 1961 – Ylistaro, savimaa



Tukihakemukset ja sähköiset hakemukset E-P:n ELY-keskuksen alueella 2009-2014

	Tukihakemuksen jättäneitä tiloja						Sähköisiä tukihakemuksia %					
	2009	2010	2011	2012	2013	2014	2009	2010	2011	2012	2013	2014
ALAJÄRVI	466	456	450	434	426	417	7,9	13,2	24,7	41,2	61,3	69,1
ALAVUS	397	392	385	374	507	501	8,6	16,3	27,3	35,5	47,5	51,7
EVIJÄRVI	170	164	156	152	147	145	5,3	8,5	32,7	41,4	48,3	49,0
ILMAJOKI	460	457	451	425	412	394	12,2	20,6	38,6	53,4	62,6	60,7
ISOJOKI	180	177	181	174	169	165	17,2	32,8	45,9	58,0	76,3	78,2
JALASJÄRVI	492	478	462	454	440	428	14,4	27,2	47,2	67,2	76,6	73,4
KARIJOKI	104	99	94	92	90	86	16,3	32,3	40,4	50,0	51,1	59,3
KAUHAJOKI	575	563	549	545	523	503	19,8	33,4	47,0	53,4	62,5	63,8
KAUHAVA	1055	1029	1017	976	946	925	7,8	17,3	32,8	45,6	60,7	65,6
KUORTANE	256	241	239	230	219	217	31,3	58,1	70,7	80,4	90,0	90,8
KURIKKA	513	500	492	467	456	432	8,4	23,8	40,0	69,8	74,1	73,8
LAPPAJÄRVI	203	198	191	174	177	169	9,9	15,7	22,0	41,5	54,2	59,2
LAPUA	608	597	578	557	536	521	7,4	14,7	30,4	51,9	71,3	70,6
SEINÄJOKI	881	863	854	800	777	747	12,6	23,5	30,9	42,4	54,1	58,0
SOINI	138	138	134	129	129	123	1,4	15,9	18,7	24,8	50,4	53,7
TEUVA	277	264	250	239	229	223	15,5	31,1	50,4	55,6	68,1	66,8
VIMPELI	115	114	110	108	106	102	16,5	28,9	37,3	44,4	55,5	55,9
ÄHTÄRI	151	150	145	136	135	126	16,6	23,3	32,4	44,1	61,5	61,1
Yhteensä	7200	6880	6738	6466	6424	6224	11,9	22,7	36,2	50,2	62,9	65,0
Isokyrö	248	335	319	308	302	295	13,8	26,2	35,4	47,0	58,9	67,5
Laihia					291	283					49,1	51,2
Vähäkyrö (Vaasa)					138	132						56,1

Lähde: Etelä-Pohjanmaan ELY-keskus

Maatalous- ja puutarhayritysten lukumäärä tuotantosuunnan mukaan alueittain vuonna 2013 sekä vuosina 2010 - 2013

Tiloja	Viljan- viljely	Muu kasvin- viljely	Kasvi- huone- tuo- tanta	Avo- maan- tuo- tanta ¹⁾	Lypsy- karja- ta- lous	Naudan lihan- tuo- tanta	Muu nauta- karja- ta- lous ²⁾	Sika- ta- lous	Siipi- karja- ta- lous	Sika- lai- dun- kar- ja ³⁾	Seka- muotoi- nen- tuo- tanta	Yht.
E-P	2 578	1 334	34	60	879	269	116	210	86	239	270	6 075
Koko maa	19 579	12 721	983	1 560	8 497	3 062	879	1 020	395	3 366	2 336	54 398
2010	20 927	13 092	1 371	1 696	10 205	3 080	1 270	1 355	375	3 544	2 568	59 483
2011	20 320	13 461	1 281	1 607	9 563	3 062	1 220	1 230	352	3 707	2 480	58 283
2012	19 807	12 959	1 177	1 526	9 007	3 140	919	1 098	332	3 526	2 325	55 816
2013	19 579	12 721	983	1 560	8 497	3 062	879	1 020	395	3 366	2 336	54 398

¹⁾ Avomaan puutarhatuotanto

²⁾ Yhdistetty emolehmätuotanto ja lihanautojen kasvatusta

³⁾ Sisältää lammasta-, vuohi- ja hevostalouden

Lähde: Tike

Kuntien peltoala ja tilojen keskipinta-ala kunnittain v. 2013

	Ha	Tiloja	Keskipinta-ala
Alajärvi	13 368	426	31,4
Alavus	16 404	507	32,4
Evijärvi	5 430	147	36,9
Ilmajoki	17 973	412	43,6
Isojoki	5 656	169	33,5
Jalasjärvi	19 444	440	44,2
Karjajoki	4 147	90	46,1
Kauhajoki	23 043	523	44,1
Kauhava	37 453	946	39,6
Kuortane	7 407	219	33,8
Kurikka	18 770	456	41,2
Lappajärvi	5 607	177	31,7
Lapua	20 896	536	39,0
Seinäjoki	32 166	777	41,4
Soini	3 102	129	24,0
Teuva	10 435	229	45,6
Vimpeli	3 934	106	37,0
Ähtäri	4 256	135	31,5
Yht	249 491	6424	38,8

Lähde: Etelä-Pohjanmaan ELY-keskus

Viljelykasvien pinta-alat, 1 000 ha

	E-P	Koko maa	E-P	Koko maa	E-P	Koko maa
	SYYSVEHNÄ ¹⁾		KEVÄTVEHNÄ		RUISs ²⁾	
1976-80	0,3	33,1	2,7	105,2	4,4	48,1
1981-85	0,3	20,0	2,6	124,2	3,1	35,7
1986-90	0,2	18,5	2,1	132,2	3,6	47,6
1991-95	0,1	19,0	1,3	80,0	0,5	14,6
1996-00	0,1	26,4	1,1	101,9	1,4	30,2
2001-05	0,2	29,2	7,9	163,1	1,6	21,7
2006-10	0,5	23,6	10,8	186,0	1,8	23,9
2011	1,3	39,4	13,7	214,0	2,2	26,9
2012	0,8	23,1	12,7	204,2	1,6	20,7
2013	1,3	14,0	11,5	213,4	1,4	12,3

¹⁾ Sisältää speltin

²⁾ sisältää syys- ja kevätruikiin

	LEIPÄVILJAT, YHT.		OHRA		KAURA	
1976-80	7,3	186,4	72,9	573,3	70,0	472,8
1981-85	6,0	180,0	70,8	573,8	67,5	434,5
1986-90	6,0	198,7	70,3	586,7	67,0	419,2
1991-95	2,6	141,5	64,0	498,6	51,2	333,6
1996-00	3,4	158,6	64,6	568,7	60,3	386,8
2001-05	9,7	219,4	61,5	552,0	58,6	403,4
2006-10	13,1	233,4	66,7	555,3	49,7	345,3
2011	17,2	280,3	61,7	432,0	46,8	308,2
2012	15,1	248,1	66,2	451,2	49,7	313,8
2013	14,1	239,8	66,2	494,4	44,7	344,3

	SEOSVILJA		REHUVILJA, YHT.		HERNE		HÄRKÄPAPU	
1976-80	1,3	19,0	144,2	1065,0	0,0	7,2		
1981-85	1,0	10,7	139,2	1019,0	0,0	6,2		
1986-90	1,6	11,3	138,9	1017,2	0,0	2,7		
1991-95	1,2	10,3	116,6	843,0	0,3	10,2		
1996-00	1,8	15,1	127,2	970,6	0,1	5,3		
2001-05	1,8	16,2	122,4	968,7	0,0	4,5		
2006-10	3,3	21,7	119,6	922,4	0,2	4,5	0,2 ¹⁾	5,8 ¹⁾
2011	4,8	19,4	113,4	759,5	0,3	4,8	0,2	9,7
2012	5,8	20,9	121,7	786,0	0,2	4,0	0,1	8,9
2013	4,2	21,3	115,1	860,0	0,1	4,1	0,1	7,2

¹⁾ Vuodet 2008-2010

Tietolähde: Maatilahallitus vuoteen 1992, Maa- ja metsätalousministeriön tietopalvelukeskus (Tike) vuodesta 1996

	E-P	Koko maa	E-P	Koko maa	E-P	Koko maa	E-P	Koko maa
	NURMIKASVIEN SIEMENVILJELY		SÄILÖREHU		KUIVAHEINÄ		PERUNA	
1976-80	4,1	25,5	26,1	224,9			9,6	45,4
1981-85	3,5	21,4	24,0	219,7			10,0	40,2
1986-90	1,2	10,3	32,6	269,1			11,2	42,6
1991-95	0,6	4,8					8,7	36,0
1996-00	0,8	8,2	38,4	336,4			8,7	33,1
2001-05	0,8	10,6	42,4	397,8	6,8	115,3	7,2	29,3
2006-10	0,9	10,7	45,9	435,5	6,6	104,7	6,2	26,7
2011	0,9	10,4	49,5	471,6	7,0	102,7	5,4	24,4
2012	0,8	10,0	48,8	471,1	5,1	95,3	5,2	20,7
2013	0,7	10	50,0	465,4	5,1	93,1	5	22,1

	SOKERIJUURIKAS		RYPPI+RAPSI		KUMINA	
1976-80	0,9	30,8	0,9	31,7		
1981-85	0,8	31,9	1,5	58,7		
1986-90	0,8	30,3	5,1	76,6		
1991-95	0,8	33,3	5,6	71,0		
1996-00	0,5	34,0	8,6	60,3		
2001-05	0,4	30,5	12,3	75,0	1,4 ¹⁾	11,9 ¹⁾
2006-10	0,2	16,6	12,2	100,3	4,9	19,9
2011	0,1	14,1	11,3	91,0	3,9	16,8
2012	0,1	11,5	8,8	57,3	3,2	14,0
2013	0,1	12,0	5,5	52,7	1,8	11,2

¹⁾ Vuodet 2004-2005

	RUOKOHELPI		KESANTO		KÄYTTÖSSÄ OLEVA MAATALOUSMAA	
1976-80			11,8	84,9	287,3	2596,7
1981-85			7,4	65,3	277,2	2474,0
1986-90			22,7	155,8	270,8	2426,7
1991-95			62,8	455,8	285,9	2521,9
1996-00			28,6	193,1	239,9	2194,0
2001-05	0,6 ²⁾	7,5 ²⁾	24,1	214,0	240,5	2244,7
2006-10	1,4	17,9	24,2 ¹⁾	239,2 ¹⁾	246,8	2295,9
2011	1,1	15,0	27,5	275,7	247,2	2286,3
2012	0,9	14,1	27,2	267,3	247,9	2285,2
2013	0,5	6,6	25,6	254,0	246	2258,6

¹⁾ 2006 sisältää myös kerran kesässä niitettävät nurmipeitteiset alueet

²⁾ Vuodet 2004-2005

Viljelykasvien hehtaarisadot, 1000 kg

	E-P	Koko maa	E-P	Koko maa	E-P	Koko maa	E-P	Koko maa
	SYYSVEHNÄ		KEVÄTVEHNÄ		RUIS		RYPSI	
1976-80	2,4	2,6	2,6	2,4	2,1	2,2		
1981-85	3,2	2,8	3,3	3,0	2,0	2,1		
1986-90	3,2	3,2	3,0	2,9	2,4	2,5		
1991-95	3,3	3,6	3,7	3,4	2,4	2,7	1,7	1,7
1996-00	2,0	3,5	3,8	3,3	2,0	20,9	1,4	1,4
2001-05	3,0	3,6	3,8	3,5	2,4	2,3	1,3	1,3
2006-10	3,9	3,8	3,9	3,7	2,8	2,6	1,4	1,4
2011	4,4	4,4	4,1	3,7	3,3	2,9	1,1	1,2
2012	4,7	4,6	4,2	3,8	2,8	3,1	1,2	1,1
2013	2,5	3,0	4,0	3,9	2,5	2,1	1,5	1,4

	OHRA		KAURA		KUIVAHEINÄ		SÄILÖREHU	
1976-80	2,7	2,7	2,7	2,7	4,0	3,9		
1981-85	2,9	2,8	3,0	2,9	4,1	4,0		
1986-90	2,8	2,8	2,8	2,8	4,2	4,1		
1991-95	3,6	3,4	3,5	3,4	4,1	3,9		
1996-00	3,4	3,1	3,2	3,1	3,9	3,7		
2001-05	3,4	3,3	3,1	3,1	3,7	3,6	19,0	17,5
2006-10	4,0	3,6	3,4	3,3	3,7	3,5	20,2	17,1
2011	3,7	3,5	3,3	3,4	3,7	3,7	18,4	15,6
2012	4,0	3,5	3,5	3,4	4,0	3,6	18,2	15,7
2013	4,0	3,9	3,4	3,5	3,0	3,1	17,5	15,0

	PERUNA		SOKERIJUURIKAS		HERNE		TIMOTEIN SIEMEN	
1976-80	20,8	16,9	20,9	22,4			0,3	0,3
1981-85	19,6	16,4	19,8	24,7			0,3	0,3
1986-90	21,5	18,8	23,8	27,7			0,3	0,4
1991-95	22,4	20,2	27,3	31,8			0,3	0,4
1996-00	24,9	22,5	29,4	31,7			0,4	0,4
2001-05	25,0	24,1	31,8	34,6	2,3	2,2	0,5	0,4
2006-10	25,1	25,4	34,5 ¹⁾	38,3	2,6	2,3	0,4 ²⁾	0,4
2011	28,4	27,6		48,0	2,9	2,5		0,5
2012	25,2	23,7		34,8	2,7	2,3	0,8	0,5
2013	28,9	28,1		40,2	2,3	2,6	0,6	0,4

¹⁾ Vuodet 2006-2007

²⁾ Vuodet 2006-2009

	KUMINA	
2006-10	0,4 ¹⁾	0,4 ¹⁾
2011	0,8	0,6
2012	0,5	0,6
2013	0,8	0,7

¹⁾ Vuodet 2007-2010

Viljelykasvien kokonaissadot, milj.kg

	E-P	Koko maa	E-P	Koko maa	E-P	Koko maa	E-P	Koko maa
	SYYSVEHNÄ		KEVÄTVEHNÄ		RUIS		RYPPI+RAPSII	
1976-80	0,6	93,9	7,2	257,1	9,3	106,7	1,4	47,8
1981-85	0,9	58,4	8,8	319,2	5,9	75,8	2,4	87,1
1986-90	0,8	65,6	6,1	380,2	8,4	126,8	7,9	115,0
1991-95	0,4	68,2	5,0	275,4	1,0	39,5	9,5	116,5
1996-00	0,2	93,3	4,3	395,8	2,8	63,1	12,0	80,6
2001-05	0,7	101,9	27,8	562,1	3,7	61,0	14,6	95,5
2006-10	1,8	91,3	40,8	684,7	5,3	61,7	16,5	133,8
2011	5,5	173,4	52,8	801,4	7,3	78,4	12,8	115,1
2012	4,0	105,3	46,6	781,6	4,3	64,1	7,1	73,2
2013	3,2	42,3	45,7	827,0	3,4	25,7	8,1	80,3
	OHRA		KAURA		KUIVAHEINÄ		SÄILÖREHU	
1976-80	194,9	1549,9	181,3	1243,4	196,3	1956,8		
1981-85	204,6	1602,4	199,5	1254,5	184,9	1760,9		
1986-90	183,5	1553,0	186,6	1172,1	131,2	1325,4		
1991-95	230,7	1540,3	178,2	1120,4	91,9	951,1		
1996-00	221,0	1746,4	189,5	1143,7	59,2	740,2		
2001-05	204,7	1809,9	178,1	1222,2	25,4	413,8	805,7	6942,6
2006-10	251,6	1919,3	159,3	1077,7	24,3	367,9	936,5	7500,0
2011	213,5	1514,3	144,7	1043,1	26,0	376,7	907,8	7351,3
2012	240,7	1581,0	153,0	1073,1	20,4	339,8	887,2	7396,7
2013	266,6	1904,2	151,0	1196,8	15,5	290,8	877,7	6979,0
	PERUNA		SOKERIJUURIKAS		HERNE		TIMOTEIN SIEMEN	
1976-80	194,9	768,1	18,8	689,2				
1981-85	195,8	667,1	15,8	790,9				
1986-90	238,1	796,2	19,9	837,3				
1991-95	195,2	729,2	22,6	1058,8				
1996-00	214,7	737,4	15,6	1073,2				
2001-05	176,7	698,5	11,8	1061,7	0,1	9,3	0,3	2,8
2006-10	160,4	675,2	7,8 ¹⁾	638,8	0,5	10,3	0,3 ²⁾	2,8
2011	151,8	673,3		675,7	0,6	12,0		3,2
2012	119,8	489,6		398,7	0,4	9,4	0,4	3,1
2013	145,2	621,7		480,4	0,2	10,5	0,3	2,6

¹⁾ vuodet 2006-07

²⁾ vuodet 2006-09

KUMINA

2008-10	1,2	5,5
2011	2,5	10,4
2012	1,3	8,2
2013	1,3	7,6

Lähde: Tike

Joidenkin viljelykasvien pinta-aloja kunnittain Etelä-Pohjanmaan ELY-keskuksen alueella 1995-2013

Kunta	Viljelykasvi	1995	2000	2005	2010	2012	2013
Alajärvi	Kaura	1 740	2 639	2 771	2 186	2 444	2 512
Alajärvi	Kesannot	1 052	1 080	1 663	855	846	866
Alajärvi	Kevätrypsi	0	376	231	477	276	165
Alajärvi	Kevätvehnä	1	5	184	59	82	182
Alajärvi	Rehuohra	1 536	1 785	1 979	1 579	1 907	1 911
Alajärvi	Tärkkelysperuna	460	466	419	287	233	204
Alavus	Kaura	2 607	3 447	3 490	2 671	2 913	2 896
Alavus	Kesannot	1 935	1 493	2 121	858	897	966
Alavus	Kevätrypsi	201	452	390	461	306	164
Alavus	Kevätvehnä	0	24	194	202	306	269
Alavus	Rehuohra	2 968	3 192	3 680	3 707	3 649	3 814
Evijärvi	Kaura	761	809	615	496	682	668
Evijärvi	Kesannot	278	330	472	271	198	177
Evijärvi	Kevätrypsi	16	130	90	117	27	63
Evijärvi	Kevätvehnä	1	5	67	85	59	43
Evijärvi	Rehuohra	420	552	814	619	741	773
Ilmajoki	Kaura	4 210	4 010	2 554	1 996	2 474	2 384
Ilmajoki	Kesannot	1 758	1 323	1 595	371	306	364
Ilmajoki	Kevätrypsi	614	732	749	1 427	510	460
Ilmajoki	Kevätvehnä	37	158	740	1 227	1 523	1 255
Ilmajoki	Rehuohra	7 020	7 836	9 081	8 177	8 691	8 991
Isojoki	Kaura	710	1 102	1 197	1 197	1 382	1 504
Isojoki	Kesannot	790	540	790	326	299	327
Isojoki	Kevätrypsi	104	108	138	135	71	39
Isojoki	Kevätvehnä	2	2	151	46	77	19
Isojoki	Rehuohra	703	827	691	432	489	516
Isojoki	Ruokaperuna	662	422	516	372	353	363
Isojoki	Ruokateollisuusperuna	36	216	190	208	122	77
Jalasjärvi	Kaura	3 412	4 484	4 415	3 658	4 060	4 298
Jalasjärvi	Kesannot	2 023	1 411	1 818	550	540	538
Jalasjärvi	Kevätrypsi	332	366	389	822	362	225
Jalasjärvi	Kevätvehnä	10	152	860	978	971	903
Jalasjärvi	Rehuohra	4 075	4 484	4 988	4 914	5 187	5 430
Jalasjärvi	Ruokaperuna	54	17	15	24	15	15
Karjajoki	Kaura	654	908	852	823	992	957
Karjajoki	Kesannot	341	290	352	157	97	122
Karjajoki	Kevätrypsi	106	436	377	203	90	75
Karjajoki	Kevätvehnä	6	5	225	89	124	108
Karjajoki	Rehuohra	928	541	674	591	710	731
Karjajoki	Ruokaperuna	418	388	543	632	649	688
Karjajoki	Tärkkelysperuna	22	21	36	44	73	44
Kauhajoki	Kaura	3 408	4 886	4 009	3 457	4 687	5 224
Kauhajoki	Kesannot	2 375	1 929	2 320	846	1 085	1 071
Kauhajoki	Kevätrypsi	435	1 189	2 191	2 617	914	626
Kauhajoki	Kevätvehnä	12	121	1 091	709	816	776
Kauhajoki	Rehuohra	4 674	4 396	4 598	3 959	5 574	5 894
Kauhajoki	Ruokaperuna	198	121	159	156	160	125
Kauhajoki	Ruokateollisuusperuna	68	82	19	32	39	36
Kauhajoki	Tärkkelysperuna	133	152	173	159	143	103
Kauhava	Kaura	7 679	9 458	7 387	5 846	8 114	7 989
Kauhava	Kesannot	3 835	2 888	3 477	1 433	1 174	1 216
Kauhava	Kevätrypsi	910	1 192	2 121	3 550	1 640	975
Kauhava	Kevätvehnä	11	180	1 611	1 505	1 304	1 409
Kauhava	Rehuohra	6 837	8 917	11 114	8 536	10 328	11 424

Kauhava	Ruokaperuna	545	392	307	281	248	254
Kauhava	Ruokateollisuusperuna	244	67	74	133	163	153
Kauhava	Tärkkelysperuna	2 406	2 113	1 937	1 414	1 409	1 198
Kuortane	Kaura	1 342	1 810	1 992	1 446	1 553	1 531
Kuortane	Kesannot	817	759	1 177	616	559	565
Kuortane	Kevätrypsi	18	26	50	109	53	29
Kuortane	Kevätvehnä	0	2	53	100	138	112
Kuortane	Rehuohra	837	857	1 048	741	940	991
Kuortane	Tärkkelysperuna	37	56	95	68	55	29
Kurikka	Kaura	3 662	4 172	3 181	2 436	3 051	3 140
Kurikka	Kesannot	2 283	1 720	2 065	734	519	575
Kurikka	Kevätrypsi	397	572	691	1 185	779	517
Kurikka	Kevätvehnä	59	259	934	1 426	1 361	1 142
Kurikka	Rehuohra	5 621	6 392	6 872	5 555	6 406	6 833
Kurikka	Tärkkelysperuna	12	44	38	30	19	22
Lappajärvi	Kaura	762	1 125	1 175	780	937	834
Lappajärvi	Kesannot	508	512	865	317	393	390
Lappajärvi	Kevätrypsi	13	269	205	271	111	78
Lappajärvi	Kevätvehnä	2	0	191	387	362	343
Lappajärvi	Rehuohra	470	713	926	675	568	589
Lappajärvi	Tärkkelysperuna	906	736	412	329	262	252
Lapua	Kaura	5 618	6 384	4 456	3 858	5 673	5 772
Lapua	Kesannot	2 158	1 770	2 052	815	787	834
Lapua	Kevätrypsi	792	1 195	1 703	2 761	1 000	530
Lapua	Kevätvehnä	52	329	1 533	1 495	1 455	1 435
Lapua	Rehuohra	4 224	4 671	5 528	5 030	6 087	6 614
Lapua	Tärkkelysperuna	921	707	594	371	288	232
Seinäjoki	Kaura	8 335	9 094	7 105	5 885	6 857	6 863
Seinäjoki	Kesannot	3 468	2 649	3 160	1 486	1 192	1 265
Seinäjoki	Kevätrypsi	1 236	902	1 167	2 644	1 106	517
Seinäjoki	Kevätvehnä	187	753	2 464	3 429	3 431	3 290
Seinäjoki	Rehuohra	7 289	8 524	9 401	7 957	9 830	10 436
Seinäjoki	Tärkkelysperuna	195	124	127	137	122	129
Soini	Kaura	435	647	718	550	457	556
Soini	Kesannot	257	239	414	236	251	272
Soini	Kevätrypsi	0	22	14	117	128	124
Soini	Kevätvehnä	1	1	2	1	13	3
Soini	Rehuohra	237	122	108	165	91	171
Teuva	Kaura	1 782	2 466	2 092	1 845	2 178	2 228
Teuva	Kesannot	1 162	1 078	1 246	528	450	442
Teuva	Kevätrypsi	488	509	570	1 090	418	163
Teuva	Kevätvehnä	7	47	422	403	532	505
Teuva	Rehuohra	2 551	2 527	2 830	2 347	2 942	3 260
Teuva	Ruokaperuna	131	86	130	143	173	180
Teuva	Ruokateollisuusperuna	35	78	17	58	35	29
Teuva	Tärkkelysperuna	34	59	54	39	60	49
Vimpeli	Kaura	653	800	772	774	742	855
Vimpeli	Kesannot	475	346	527	271	307	170
Vimpeli	Kevätrypsi	29	232	131	126	86	35
Vimpeli	Kevätvehnä	1	9	114	91	64	37
Vimpeli	Rehuohra	450	650	878	803	886	931
Vimpeli	Tärkkelysperuna	230	262	215	192	174	131
Ähtäri	Kaura	577	845	903	586	518	500
Ähtäri	Kesannot	506	406	552	242	225	255
Ähtäri	Kevätrypsi	72	33	50	52	92	55
Ähtäri	Kevätvehnä	1	3	23	17	22	16
Ähtäri	Rehuohra	595	547	474	323	336	358

Lähde: Etelä-Pohjanmaan ELY-keskus

Kauran viljelytietoja Etelä-Pohjanmaalta 2013

Maan ravinnepitoisuudet satoluokittain

Neijännes	Lohkoja, kpl	Tiloja, kpl	Ala, ha	Keskisato, kg/ha	Min kg/ha	Max kg/ha	pH	Ca, mg/l	P, mg/l	K, mg/l	Mg, mg/l
1	90	18	290	4773	4000	7305	5,72	1453	9,5	114	209
2	88	16	172	3942	3700	4000	5,66	1225	12,2	93	157
3	88	18	160	3337	2940	3500	5,69	1171	9,4	88	169
4	88	12	150	2506	580	2921	5,54	1276	8	99	204
	354	48	772	3850	3050	4928	5,66	1309	9,8	101	188

Lannoituksen ravinnemäärät satoluokittain

Neijännes	Lohkoja, kpl	Tiloja, ha	Ala, ha	Keskisato, kg/ha	Min kg/ha	Max kg/ha	Startti-fosfori %	N yht, kg/ha	P yht, kg/ha	K yht, kg/ha	Lannan N, kg/ha	Lannan P, kg/ha	Lannan K, kg/ha
1	90	18	290	4773	4000	7305	0	86	12	34	8	5	18
2	88	16	172	3942	3700	4000	0	72	11	36	5	4	10
3	88	18	160	3337	2940	3500	0	72	9	28	4	2	9
4	88	12	150	2506	580	2921	0	66	11	36	20	8	26
	354	48	772	3850	3050	4928	0	76	11	34	9	5	16

Kasvinsuojelu satoluokittain

Neijännes	Lohkoja, kpl	Tiloja, ha	Ala, ha	Keskisato, kg/ha	Min kg/ha	Max kg/ha	Rikkakasvin-torjunta %	Kasvinsuojäteen käyttö %	Tuholais-torjunta %	Kasvitautilien torjunta %	Muohäinen kasvitautilien torjunta %
1	90	18	290	4773	4000	7305	83	52	0	10	4
2	88	16	172	3942	3700	4000	85	17	0	0	0
3	88	18	160	3337	2940	3500	82	7	0	0	0
4	88	12	150	2506	580	2921	93	14	0	1	1
	354	48	772	3850	3050	4928	85	27	0	4	2

Kylvöt satoluokittain

Neijännes	Lohkoja, kpl	Tiloja, ha	Ala, ha	Keskisato, kg/ha	Min kg/ha	Max kg/ha	Kylvöpäivä	Kylvömäärä, yks/ha	Peittausta, %	Kylvötiheys, kpl/m ²	Tuhannen siemenen paino, %	Itävyys, %
1	90	18	290	4773	4000	7305	21.5	199	0	505	36	90
2	88	16	172	3942	3700	4000	24.5	210	0	503	38	91
3	88	18	160	3337	2940	3500	20.5	199	0	508	35	90
4	88	12	150	2506	580	2921	21.5	204	3	514	36	90
	354	48	772	3850	3050	4928	22.5	203	1	507	36	90

Lähde: ProAgria Etelä-Pohjanmaa, Lohkotietopankki

Ohran viljelytietoja Etelä-Pohjanmaalta 2013

Maan ravinnepitoisuudet satoluokittain

Neljännes	Lohkoja, kpl	Tiloja, kpl	Ala, ha	Keskisato, kg/ha	Min kg/ha	Max kg/ha	pH	Ca, mg/l	P, mg/l	K, mg/l	Mg, mg/l
1	120	20	350	5337	4500	7000	6,05	1576	13,3	139	228
2	118	25	331	4442	4000	4500	6,2	1373	15,5	137	199
3	118	27	284	3839	3500	4000	6,04	1510	14,2	116	211
4	118	22	234	2778	500	3500	6,04	1756	10,5	117	211
	474	56	1199	4236	3344	4917	6,09	1540	13,6	129	212

Lannoituksen ravinnemäärät satoluokittain

Neljännes	Lohkoja, kpl	Tiloja, ha	Keskisato, kg/ha	Min kg/ha	Max kg/ha	Startti-fosfori %	N yht, kg/ha	P yht, kg/ha	K yht, kg/ha	Lannan N, kg/ha	Lannan P, kg/ha	Lannan K, kg/ha
1	120	20	350	5337	4500	7000	0	89	11	32	13	4
2	118	25	331	4442	4000	4500	0	85	10	32	9	3
3	118	27	284	3839	3500	4000	0	78	11	34	11	6
4	118	22	234	2778	500	3500	0	75	10	29	15	4
	474	56	1199	4236	3344	4917	0	83	11	32	12	4

Kasvinsuojelu satoluokittain

Neljännes	Lohkoja, kpl	Tiloja, ha	Keskisato, kg/ha	Min kg/ha	Max kg/ha	Rikkakasvin-torjunta %	Kasvunsaäteen käyttö %	Tuholais-torjunta %	Kasvitautilien torjunta %	Mydöhiäinen kasvitautilien torjunta %
1	120	20	350	5337	4500	7000	100	59	0	87
2	118	25	331	4442	4000	4500	86	9	0	63
3	118	27	284	3839	3500	4000	93	18	0	40
4	118	22	234	2778	500	3500	86	15	0	53
	474	56	1199	4236	3344	4917	92	27	0	62

Kylvöt satoluokittain

Neljännes	Lohkoja, kpl	Tiloja, ha	Keskisato, kg/ha	Min kg/ha	Max kg/ha	Kylvö-päivä	Kylvö-määrä, kg/ha	Peittaus, %	Kylvötiheys, kpl/m ²	Tuhannen siemenen paino, g	Itävyys, %
1	120	20	350	5337	4500	7000	22.5.	237	3	497	41
2	118	25	331	4442	4000	4500	21.5.	235	1	498	42
3	118	27	284	3839	3500	4000	20.5.	233	2	498	41
4	118	22	234	2778	500	3500	23.5.	223	13	506	40
	474	56	1199	4236	3344	4917	22.5.	233	4	499	41

Lähde: ProAgria Etelä-Pohjanmaa, Lohkotietopankki

Lannoitteiden käyttö, kg/ha

	E-P	Koko maa	E-P	Koko maa	E-P	Koko maa	E-P	Koko maa	E-P	Koko maa	E-P	Koko maa
	Typpi (N)		Fosfori (P)		Kalium (K)		Kupari (Cu)		Boori (B)		Mangaani (Mn)	
1993-94	98,2	94,1	22,2	19,0	48,2	40,0	0,15	0,10	0,17	0,16		
1994-95	100,3	101,6	21,4	20,0	43,6	38,5	0,13	0,10	0,17	0,17		
1995-96	92,6	92,3	18,2	16,1	39,8	34,2	0,09	0,06	0,11	0,10		
1996-97	87,1	86,1	13,3	11,8	36,7	32,6	0,06	0,04	0,09	0,10		
1997-98	87,2	86,4	13,0	11,6	37,2	33,1	0,05	0,03	0,10	0,09		
1998-99	83,8	81,0	12,1	11,0	35,6	31,1	0,03	0,03	0,08	0,09		
1999-00	85,6	81,8	11,7	10,4	35,4	30,7	0,03	0,03	0,09	0,09		
2000-01	83,9	72,5	11,5	9,6	34,6	27,2	0,03	0,03	0,12	0,10		
2001-02	79,6	68,1	10,5	8,5	30,7	24,0	0,02	0,02	0,08	0,08		
2002-03	89,1	77,2	11,7	9,5	34,5	26,9	0,02	0,02	0,09	0,08		
2003-04	84,5	73,9	10,9	9,0	32,3	25,6	0,02	0,02	0,09	0,08		
2004-05	73,8	71,1	9,5	8,7	29,0	24,8	0,03	0,02	0,08	0,08	0,13	0,22
2005-06	72,8	70,6	8,9	8,1	28,3	24,3	0,02	0,02	0,08	0,08	0,11	0,13
2006-07	74,0	72,3	8,2	7,8	27,7	24,3	0,02	0,02	0,08	0,07	0,08	0,10
2007-08	80,6	78,7	8,6	7,8	28,5	24,3	0,02	0,02	0,09	0,09	0,19	0,19
2008-09	57,4	61,1	5,0	5,0	17,0	15,1	0,01	0,01	0,06	0,09	0,09	0,09
2009-10	69,0	73,9	6,1	6,0	17,7	16,4						
2010-11	53,8	60,1	5,1	5,0	15,3	15,0						
2011-12	49,2	56,7	4,4	4,5	13,4	13,4						
2012-13	45,0	50,8	4,2	4,3	12,2	11,6						

Lähde: Yara Suomi Oy

Tuottajahinnat

(Viljantuottajille maksettu keskimääräinen hinta rahtihyvitykset mukaan lukien)

	Ruis	Vehnä	Rehu-ohra	Kaura	Rypsi ja rapsi	Ruoka-peruna	Kananmunat	Liha nauta	Sika	Siipi-karja	Lammas
	€/tn	€/tn	€/tn	€/tn	€/tn	€/tn	€/kg	€/kg	€/kg	€/kg	€/kg
1990-94	447,1	383,9	281,6	268,2		173,2	1,48	4,11	2,76		
1995-99	198,4	186,0	150,6	142,7		194,3	0,76	2,55	1,54	1,09	1,59
2000-04	127,7	128,6	108,2	102,3		169,6	0,76	1,97	1,31	1,21	1,84
2005-09	160,1	136,7	120,5	111,9	273,5 ¹⁾	187,4	0,76	2,25	1,34	1,22	2,15
2010	159,9	142,8	113,4	118,5	333,1	120,0	0,88	2,40	1,37	1,23	2,35
2011	186,9	188,7	165,8	167,9	441,6	190,0	0,96	2,53	1,46	1,34	2,43
2012	214,1	199,9	189,8	184,2	468,1	160,0	1,16	2,81	1,63	1,42	2,81
2013	218,1	200,1	175,2		408,8	240,0	1,17	3,11	1,74	1,54	3,29

Lähde: Tike, maataloustuotteiden tuottajahinnat

¹⁾ Vuodesta 2009

Tärkkelysperunan hinta 2013

Oletussato 5400 tärkkelyskiloa/ha

Tehtaan hinta keskimäärin (sis lisät)	32 snt/tärkkelyskilo alv 0%
Tärkkelysperunapalkkio	629,8 €/ha
LFA-tuki	220-235 €/ha
Ympäristötuki	93 €/ha
Pohjoinen hehtaarituki	204 €/ha

Lähde: Lapuan Peruna Oy ja Maaseutuvirasto

Maanparannuskalkkitoimitukset kalenterivuositain

Kunta	2005(t)	2006(t)	2007(t)	2008(t)	2009(t)	2010(t)	2011(t)	2012(t)	2013(t)
Alahärmä	3 196	4 427	3235	4765	3747	3090	-	-	-
Alajärvi	2 448	3 060	2867	2237	2720	2234	2035	2640	2849
Alavus	3 475	5 672	3004	3674	4744	3569	1799	2861	2705
Evijärvi	2 847	2 751	2695	2986	1905	1783	1332	1329	1026
Ilmajoki	5 127	6 092	6275	7147	6005	4912	4716	6377	6182
Isojoki	2 419	2 276	2248	2746	1563	1736	879	575	1106
Isokyrö	3 801	4 727	4900	5109	4305	5436	4361	4699	6529
Jalasjärvi	4 146	5 293	5442	7489	5842	5819	3467	3206	4839
Jurva	1 118	1 142	1331	1236	1308	1220	-	-	-
Karijoki	852	1 264	764	1289	943	402	599	365	664
Kauhajoki	3 689	5 833	5367	7184	5867	4458	5464	3540	4689
Kauhava	2 156	2 605	3095	2525	2726	2005	8450	9807	12134
Kortesjärvi	1 714	2 434	2924	3886	3661	3730	-	-	-
Kuortane	1 516	3 011	2338	2482	2356	1533	1334	2135	1985
Kurikka	1 928	1 736	2938	3947	4126	2200	3223	3170	5477
Laihia	1 912	3 396	3484	3907	2478	2096	2546	2546	5583
Lappajärvi	1 097	1 809	1625	2255	1220	1368	883	477	1358
Lapua	6 738	8 688	7770	8166	7132	6162	3212	8334	7098
Lehtimäki	401	330	1000	782	875	208	-	-	-
Nurmo	598	2 048	1670	1648	961	600	-	-	-
Seinäjoki	2 627	3 513	3686	4002	4740	3232	6616	8960	9772
Soini	735	1 040	601	270	474	669	644	285	455
Teuva	2 175	2 456	2965	2875	1591	1498	3399	2035	2637
Töysä	611	1 562	742	1717	732	744	733	530	753
Vimpeli	570	933	827	844	839	602	642	409	788
Vähäkyrö	932	1 330	1188	1433	1582	1707	1480	1760	2378
Ylihärmä	2 353	2 741	2437	2087	2369	1663	-	-	-
Ylistaro	3 565	3 878	5723	6584	3756	4450	-	-	-
Ähtäri	522	730	686	1064	1839	1127	779	845	543
Yhteensä	65 268	86 777	83 827	96 336	82 406	70 253	58 593	66 885	81 550

Lähde: Nordkalk Oy Ab

Peltohehtaarin keskihinta Etelä-Pohjanmaalla kunnittain 2008-2013

Otteet kiinteistöjen kauppahintarekisteristä (peltoa koskevista kaupoista, yli 2 ha:n kaupat).
Suluissa peltokauppojen lukumäärä.

	2008 €/ha	2009 €/ha	2010 €/ha	2011 €/ha	2012 €/ha	2013 €/ha
Alahärmä	8693 (5)					
Alajärvi	5773 (5)	3906 (4)	5397 (6)	6257 (3)	5250 (1)	5750 (2)
Alavus	7198 (3)	6292 (9)	6401 (5)	8490 (1)		7985 (9)
Evijärvi			4500 (1)			6203 (4)
Ilmajoki	10470 (10)	9920 (5)	12318(16)	10956 (14)	18175 (4)	16115 (3)
Isojoki		7251 (1)	5645 (1)	4656 (1)	7020 (2)	5758 (2)
Jalasjärvi	9675 (16)	8874 (4)	11727 (9)	10079 (5)	13735 (11)	12219 (13)
Jurva						
Karjajoki	8195 (1)	9277 (2)	8299 (4)		7294 (2)	8476 (2)
Kauhajoki	8938 (14)	9392 (8)	10431(11)	8631 (14)	9692 (13)	8833 (12)
Kauhava	10002 (5)	7829 (5)	8774 (26)	10083 (26)	10962 (10)	12300 (11)
Kortesjärvi						
Kuortane	6877 (5)	3282 (2)	10384 (1)	9636 (3)	9245 (1)	11848 (1)
Kurikka	9731 (8)	9482 (4)	9818 (8)	9163 (9)	9987 (7)	10605 (13)
Lappajärvi	5151 (6)	6333 (2)	4474 (5)	8734 (2)	4790 (1)	6648 (3)
Lapua	8515 (7)	9432 (1)	8679 (7)	9973 (11)	10953 (8)	10547 (6)
Lehtimäki	7262 (1)					
Nurmo	11369 (5)					
Seinäjoki	9178 (8)	8899 (13)	8078 (9)	9526 (21)	11933 (8)	11814 (14)
Soini			3703 (1)			3102 (2)
Teuva	7487 (3)	7315 (4)	9239 (19)	8389 (8)	8760 (10)	9807 (8)
Töysä					8000 (1)	
Vimpeli	5933 (5)	3806 (3)	8908 (1)	3924 (4)	4682 (1)	7499 (1)
Ylihärmä	8747 (3)					
Ylistaro	10938 (5)					
Ähtäri						5000 (1)

**Alueemme keskihinta
kuntakohtaisella kauppojen
lukumäärällä painotettuna**

8783 (115) 7012 (67) 9124 (130) 9344 (122) 10757 (80) 10036 (109)

Lähde: Etelä-Pohjanmaan ELY-keskus, maaseutuyksikkö

Eläimet Etelä-Pohjanmaalla 2013

	Emakot	Broilerit	Emolehmät	Lihasiat, 50 kg-	Lypsylehmät
Alajärvi	676		489	1 064	2 476
Alavus	1 980	105000	641	7 647	2 795
Evijärvi	0		96	60	1 408
Ilmajoki	2 655	240001	131	22 783	2 116
Isojoki	44		172	48	479
Jalasjärvi	1 573	218598	566	6 818	4 188
Karjajoki	190		73	617	515
Kauhajoki	1 168		453	5 179	3 254
Kauhava	1 169	165115	554	6 802	3 984
Kuortane	212	83910	201	9	1 616
Kurikka	2 061	558101	467	5 322	2 269
Lappajärvi	0	76000	263	0	695
Lapua	1 024	241578	476	6 675	1 485
Seinäjoki	1 346	913877	605	16 419	3 049
Soini	186		40	0	683
Teuva	1 438		222	3 774	955
Vimpeli	42		1	2	518
Ähtäri	20		135	13	868
Yhteensä	15 784	2602180	5 585	83 232	33 353

Lähde: Etelä-Pohjanmaan ELY-keskus

Eläimet Etelä-Pohjanmaalla 1995-2013

Broilerit	1995	2000	2005	2008	2009	2010	2011	2012	2013
Alavus	50 444	29 491	63 040	27 537	46 000	54 800	24 000	78 500	105 000
Ilmajoki	153 828	157 306	58 551	161 376	129 273	166 993	189 984	107 543	240 001
Jalasjärvi	105 999	182 508	135 654	162 559	51 900	119 465	404 930	76 000	218 598
Kauhava	62 070	218 780	87 590	138 331	0	55 972	169 472	64 750	165 115
Kuortane	30 900	60 125	30 000	93 060	0	89 609	81 358	58 075	83 910
Kurikka	75 000	355 391	238 500	434 856	400 188	16 333	556 089	277 600	558 101
Lappajärvi	0	61 059	0	57 000	0	0	71 889	0	76 000
Lapua	152 555	335 298	263 951	153 650	178 497	340 995	146 399	358 291	241 578
Seinäjoki	411 992	1 034 658	883 087	554 156	971 657	760 902	497 724	1 059 475	913 877
Yhteensä	1 042 788	2 434 616	1 760 373	1 782 525	1 777 515	1 605 069	2 141 845	2 080 234	2 602 180

Lähde: Etelä-Pohjanmaan ELY-keskus

Emakot	1995	2000	2005	2008	2009	2010	2011	2012	2013
Alajärvi	629	970	946	767	749	573	829	752	676
Alavus	2 023	2 358	2 080	2 013	1 952	2 105	2 065	2 035	1 980
Evijärvi	69	75	57	25	0	0	0	0	0
Ilmajoki	3 697	4 443	3 972	4 226	3 750	3 452	3 412	3 269	2 655
Isojoki	384	330	232	135	100	83	82	42	44
Jalasjärvi	2 005	2 359	2 155	2 061	2 138	2 084	2 110	1 812	1 573
Karjajoki	406	195	124	106	112	79	88	89	190
Kauhajoki	2 379	2 479	2 745	1 671	1 589	1 445	1 352	1 256	1 168
Kauhava	2 834	2 810	2 156	1 558	1 394	1 422	1 311	1 059	1 169
Kuortane	126	95	291	275	268	234	232	203	212
Kurikka	2 482	2 955	2 160	2 456	1 967	1 941	2 052	1 880	2 061
Lappajärvi	89	75	55	38	0	0	0	0	0
Lapua	1 003	1 025	1 516	1 237	328	1 143	337	969	1 024
Seinäjoki	1 787	1 652	1 535	1 619	1 420	4 222	863	1 189	1 346
Soini	87	204	332	315	339	218	235	235	186
Teuva	1 126	1 355	1 555	1 589	1 614	1 672	1 609	1 384	1 438
Vimpeli	98	39	38	45	38	35	39	35	42
Ähtäri	59	21	42	35	35	23	25	25	20
Yhteensä	21 283	23 440	21 991	20 171	17 793	20 731	16 641	16 234	15 784

Lähde: Etelä-Pohjanmaan ELY-keskus

Emolehmät	1995	2000	2005	2008	2009	2010	2011	2012	2013
Alajärvi	62	142	244	354	418	465	456	462	489
Alavus	275	249	371	458	540	606	630	645	641
Evijärvi	8	24	47	64	60	80	75	88	96
Ilmajoki	114	84	141	203	203	186	209	190	131
Isojoki	51	41	32	106	152	173	170	201	172
Jalasjärvi	216	222	378	496	526	526	568	564	566
Karjajoki	110	55	61	63	69	66	70	76	73
Kauhajoki	274	291	297	433	447	502	466	483	453
Kauhava	442	255	306	458	505	527	579	586	554
Kuortane	58	55	52	98	138	187	193	194	201
Kurikka	354	456	362	317	397	448	474	471	467
Lappajärvi	47	69	84	173	204	241	226	247	263
Lapua	283	171	227	317	323	359	368	420	476
Seinäjoki	433	345	433	543	550	561	578	599	605
Soini	12	9	33	36	39	37	34	33	40
Teuva	105	125	77	123	155	185	202	203	222
Vimpeli	18	0	17	22	17	0	0	1	1
Ähtäri	69	85	96	150	171	176	150	136	135
Yhteensä	2 931	2 678	3 258	4 414	4 914	5 325	5 448	5 599	5 585

Lähde: Etelä-Pohjanmaan ELY-keskus

Lihasiat, 50 kg-1995	2000	2005	2008	2009	2010	2011	2012	2013	
Alajärvi	2 377	1 844	1 898	1 022	1 161	1 103	413	479	1 064
Alavus	4 972	4 404	5 309	6 238	6 441	6 659	6 182	7 975	7 647
Evijärvi	850	64	106	23	0	27	64	0	60
Ilmajoki	10 612	12 357	17 819	21 739	22 934	20 216	23 068	22 568	22 783
Isojoki	474	275	48	153	211	59	64	85	48
Jalasjärvi	8 620	7 386	6 001	5 207	7 478	7 555	7 450	6 455	6 818
Karijoki	1 026	751	2 525	515	388	915	793	929	617
Kauhajoki	5 097	7 290	4 148	4 782	5 217	7 944	7 994	8 760	5 179
Kauhava	5 125	5 783	6 605	9 262	7 192	7 054	6 823	5 323	6 802
Kuortane	515	6	4	389	10	4	6	14	9
Kurikka	6 564	8 101	6 832	6 269	6 870	6 777	4 369	6 004	5 322
Lappajärvi	591	125	10	0	0	0	0	0	0
Lapua	5 568	6 074	7 922	6 709	5 633	6 935	6 792	7 847	6 675
Seinäjoki	7 352	9 107	10 181	17 295	15 112	13 030	14 447	16 454	16 419
Soini	7	0	0	2	3	13	11	0	0
Teuva	1 594	2 693	3 705	3 697	3 856	3 161	3 559	2 886	3 774
Vimpeli	813	202	4	4	3	8	7	9	2
Ähtäri	30	3	8	12	35	12	10	16	13
Yhteensä	62 187	66 465	73 125	83 318	82 544	81 472	82 052	85 804	83 232

Lähde: Etelä-Pohjanmaan ELY-keskus

Lypsylehmät 1995	2000	2005	2008	2009	2010	2011	2012	2013	
Alajärvi	3 688	3 448	3 018	2 615	2 596	2 585	2 547	2 520	2 476
Alavus	3 323	3 237	2 830	2 696	2 801	2 771	2 812	2 767	2 795
Evijärvi	1 683	1 627	1 527	1 415	1 414	1 431	1 414	1 362	1 408
Ilmajoki	2 006	2 089	2 140	2 054	2 072	2 070	2 081	2 084	2 116
Isojoki	957	866	771	608	559	521	502	476	479
Jalasjärvi	4 218	4 140	4 049	3 789	3 948	3 948	3 975	4 130	4 188
Karijoki	745	688	622	541	559	525	526	490	515
Kauhajoki	3 917	3 749	3 453	3 100	3 141	3 272	3 203	3 255	3 254
Kauhava	6 248	5 456	4 331	3 989	4 009	3 924	3 974	3 986	3 984
Kuortane	2 509	2 394	2 000	1 844	1 890	1 857	1 770	1 714	1 616
Kurikka	2 856	2 517	2 268	2 152	2 202	2 262	2 347	2 305	2 269
Lappajärvi	1 378	1 124	940	764	757	730	704	693	695
Lapua	3 176	2 838	2 204	1 880	1 814	1 735	1 613	1 514	1 485
Seinäjoki	4 497	3 957	3 293	3 108	3 123	3 012	3 061	3 131	3 049
Soini	1 244	1 138	1 012	754	787	773	723	659	683
Teuva	1 768	1 411	1 195	1 174	1 180	1 055	968	949	955
Vimpeli	757	608	546	516	509	525	492	546	518
Ähtäri	1 091	1 137	974	902	898	897	887	885	868
Yhteensä	46 061	42 424	37 173	33 901	34 259	33 893	33 599	33 466	33 353

Lähde: Etelä-Pohjanmaan ELY-keskus

Kotieläinmäärät Etelä-Pohjanmaalla ja Suomessa 1999-2013

	1999	2000	2001	2002	2003	2004	2005	2006	2007	2008	2009	2010	2011	2012	2013
Lypsylehmittä	E-P	43,6	42,9	41,8	40,6	38,9	38,0	37,3	36,1	34,5	34,0	34,0	33,7	33,5	33,7
Koko maa		372,4	364,1	354,8	347,8	333,9	324,4	318,8	309,4	296,1	289,3	289,3	285,5	283,6	285,3
Emolehmittä	E-P	2,9	2,7	2,6	2,7	2,7	3,0	3,3	3,7	4,0	4,4	5,3	5,4	5,6	5,5
Koko maa		29,6	27,8	27,2	28,1	28,1	30,8	34,6	38,9	43,3	48,2	51,8	55,4	57,3	58,0
Sonnit	E-P	13,4	13,2	13,1	13,8	13,3	13,1	12,6	13,4	12,5	12,8	13,6	14,1	13,8	14,5
Koko maa		118,1	114,9	111,3	115,3	115,5	110,5	107,8	112,5	109,8	108,5	114,2	110,8	108,6	109,9
Emakot	E-P	27,3	28,2	26,1	26,7	28,1	28,4	30,0	26,8	28,3	27,7	24,2	24,9	23,1	23,2
Koko maa		180,2	184,0	163,6	172,2	178,1	175,0	176,7	170,9	174,6	168,6	152,9	150,5	142,7	1 300,4
Siat	E-P	207,1	205,3	201,1	201,4	208,9	219,9	227,9	217,3	235,7	247,4	233,3	229,7	227,2	222,0
Koko maa		1 351,3	1 295,8	1 260,8	1 315,0	1 374,9	1 364,6	1 401,1	1 436,5	1 448,0	1 482,8	1 381,2	1 366,9	1 335,1	1 290,4
Broilerit	E-P	1 953,7	2 434,6	1 604,7	1 827,1	1 842,0	1 807,8	1 878,9	1 923,2	1 851,6	1 864,1	1 777,5	1 605,1	1 916,6	2 137,1
Koko maa		5 998,2	7 917,9	5 412,1	5 766,3	6 050,3	5 573,2	5 472,3	5 366,1	5 074,1	5 674,5	4 918,5	4 616,2	5 421,3	6 038,3
Kalkkunat	E-P	..	67,1	176,7	154,7	180,8	130,7	105,2	127,9	140,0	187,0	125,0	116,0	113,5	118,8
Koko maa		210,0	214,5	455,4	530,5	603,4	535,3	495,4	492,6	430,5	414,8	306,1	279,7	308,1	294,6
Lampaat	E-P	9,6	9,1	8,3	7,4	7,2	7,3	5,9	6,9	7,0	7,3	6,7	6,6	6,6	6,4
Koko maa		106,6	99,6	96,0	95,9	98,4	108,9	89,7	116,7	119,3	122,2	117,7	125,7	129,1	130,0
Vuohet	E-P	0,7	0,8	0,9	0,9	0,8	1,1	1,2	1,1	1,2	1,1	1,0	1,4	1,4	1,4
Koko maa		7,9	8,6	7,4	6,6	6,8	7,3	6,9	6,7	6,2	5,9	5,9	4,9	4,9	4,5
Hevoset	E-P	2,1	2,0	2,1	1,9	2,0	1,9	2,0	2,1	2,2	2,2	2,3	2,3	2,5	2,4
Koko maa		26,3	25,5	26,2	25,2	25,8	24,4	26,6	28,6	29,7	31,5	31,3	31,6	31,6	30,7

Lähde: Tike

Maidontuotanto kunnittain 2013

	Maidontuottajia *)		Muutos v. 13 - 12	Meijeriin lähetetty	
	v 2013	v 2012		litraa v. 2013	litraa/tila
Alajärvi	80	83	-3	19 021 466	229 174
Alavus	86	96	-10	19 881 911	207 103
Evijärvi	36	41	-5	11 031 066	269 050
Ilmajoki	49	51	-2	17 485 818	342 859
Isojoki	18	18	0	3 336 028	185 335
Isokyrö	24	27	-3	6 844 218	253 490
Jalasjärvi	99	104	-5	32 686 980	314 298
Karjajoki	20	20	0	3 895 177	194 759
Kauhajoki	105	106	-1	23 026 079	217 227
Kauhava	113	118	-5	30 746 378	260 563
Kuortane	33	36	-3	13 306 662	369 630
Kurikka	62	66	-4	16 978 605	257 252
Laihia	10	10	0	2 030 862	203 086
Lappajärvi	24	26	-2	5 158 990	198 423
Lapua	57	57	0	11 145 922	195 542
Seinäjoki	88	93	-5	22 209 861	238 816
Soini	23	26	-3	5 143 037	197 809
Teuva	22	22	0	6 846 604	311 209
Vimpeli	16	17	-1	3 906 835	229 814
Vähäkyrö (Vaasa)	4	4	0	Alle 5 tuottajaa	
Ähtäri	22	24	-2	6 938 129	289 089
Etelä-Pohjanmaa	991	1045	-54	262 129 906	242 469

*) Maidonlähettäjiä 31.12

Lähde: ProAgria Etelä-Pohjanmaa

Voimassa olevat kiintiöt Etelä-Pohjanmaalla 2013-14

Kunta	Hallinnassa määrä	Hallinnassa tiloja kpl
Alajärvi	19629972	81
Alavus	19949116	89
Evijärvi	11180613	41
Ilmajoki	16442481	51
Isojoki	3077310	18
Jalasjärvi	32649830	101
Karjajoki	4015275	20
Kauhajoki	24963268	108
Kauhava	31121933	117
Kuortane	13695621	36
Kurikka	16808511	65
Lappajärvi	4842084	26
Lapua	11546391	57
Seinäjoki	23313310	92
Soini	5336472	26
Teuva	6946080	22
Vimpeli	4123924	17
Ähtäri	7221418	25
Yhteensä	256863609	992

Lähde: Etelä-Pohjanmaan ELY-keskus

Keskituotokset kunnittain Etelä-Pohjanmaalla 2013

	Karjoja	Tuotosseuran- nassa tiloja %	Lehmiä / karja	Maito kg	Valk %	Rasva %
Alajärvi	53	66,3	37,7	8576	2,93	3,86
Alavus	51	58,1	40,8	8397	3,32	4,19
Evijärvi	29	80,6	31,8	9070	3,45	4,23
Ilmajoki	38	75,5	50,3	9219	3,45	4,17
Isojoki	10	55,6	31,7	8163	3,45	4,44
Isokyrö	22	91,7	37,5	8221	3,38	4,33
Jalasjärvi	70	69,7	49,8	8830	3,30	4,09
Karijoki	14	70,0	30,8	8566	3,47	4,43
Kauhajoki	67	65,7	36,4	8383	3,39	4,18
Kauhava	87	80,5	37,5	8682	3,38	4,23
Kuortane	23	69,7	62,5	8571	2,70	3,49
Kurikka	43	67,7	45,3	8543	3,12	3,86
Laihia	4	40,0				
Lappajärvi	16	66,7	28,5	8388	3,44	4,53
Lapua	37	66,7	26,2	8455	3,46	4,38
Seinäjoki	52	58,0	36,7	8520	3,25	4,15
Soini	15	65,2	36,7	8852	3,41	4,27
Teuva	12	54,5	50,2	8832	3,41	4,30
Vimpeli	11	75,0	36,7	8572	3,44	4,39
Ähtäri	17	72,7	42,8	8893	3,38	4,28
E-P 2013	681	68,1	40,0	8654	3,29	4,13
Koko maa 2013	6489		35,3	8958	3,36	4,14

Lähde: ProAgria Etelä-Pohjanmaa

Keskituotoksen kehitys

	Karjoja	Lehmiä/karja	Maito kg	Valk. kg	Rasva kg	Valk %	Rasva %
EP 2013	681	40,0	8654	285	257	3,29	4,13
EP 2012	722	37,8	8574	286	356	3,34	4,15
EP 2011	793	34,7	8480	285	353	3,36	4,16
EP 2010	837	32,5	8656	294	364	3,39	4,20
EP 2005	1178	24,7	8215	279	345	3,39	4,20
EP 2000	1670	19,3	7624	259	325	3,39	4,24
EP 1995	1999	15,1	6776	223	297	3,30	4,39
EP 1991	2037	14,0	6351	206	282	3,24	4,45
EP 1980			5453				4,40
EP 1970			4638				4,40
EP 1955			3514				4,40
EP 1945			2298				4,00
Koko maa 2013	6489	35,3	8958	301	371	3,36	4,14
Koko maa 2012	6870	33,1	8865	301	368	3,39	4,15
Koko maa 2011	7383	30,8	8854	300	367	3,39	4,15
Koko maa 2010	7830	29,2	8886	305	373	3,43	4,19
Koko maa 2005	10962	22,3	8427	288	354	3,41	4,20
Koko maa 2000	15208	17,8	7775	264	332	3,40	4,27
Koko maa 1995	19538	14,1	6923	228	303	3,30	4,37
Koko maa 1991	21433	12,8	6440	209	285	3,24	4,43
Koko maa 1980			5580				4,40
Koko maa 1970			4660				4,40
Koko maa 1955			3577				4,10
Koko maa 1945			2178				4,10

Lähde: ProAgria Etelä-Pohjanmaa

Tuottajien välisen kiintiökaupan määrät ja hinnat 2013

Kuukausi	päätöksiä, kpl	määrä	hinta	hinta/määrä
Tammikuu	14	1408425	151636,10	0,11
Helmikuu	20	2127319	217238,09	0,10
Maaliskuu	12	1064129	88746,14	0,08
Huhtikuu	7	501615	40161,88	0,08
Toukokuu	4	499191	44656,96	0,09
Kesäkuu	2	88200	4674,00	0,05
Elokuu	1	237109	11855,45	0,05
Lokakuu	4	527420	38095,40	0,07
Marraskuu	7	692758	34637,90	0,05
Joulukuu	7	976099	63611,10	0,07
Yhteensä	78	8122265	695313,02	0,09

Lähde: Etelä-Pohjanmaan ELY-keskus

Lehmien terveys ja hedelmällisyys Etelä-Pohjanmaalla ja koko maassa

	Karjoja	Lehmiä/ karja	Solu- luku	Elo kg	Poik. väli	Siem. poik.	Syys		Poisto %	Poisto ikä v.
							poik. %	Keski poik.k.		
EP 2013	681	40,0	176	627	420	2,00	2,27	34	24	5,0
EP 2012	722	37,8	171	622	419	1,99	2,27	35	25	5,0
EP 2011	793	34,7	186	613	420	1,94	2,25	34	26	5,0
EP 2010	837	32,5	181	607	416	1,88	2,27	34	25	5,0
EP 2005	1178	24,7	185	566	405	1,83	2,31	35	26	4,9
Koko maa 2013	6489	35,3	175	614	418	2,01	2,32	35	24	5,1
Koko maa 2012	6870	33,1	173	610	418	2,01	2,32	35	24	5,0
Koko maa 2011	7383	30,8	179	603	417	1,95	2,31	34	25	5,1
Koko maa 2010	7830	29,2	178	598	414	1,88	2,33	34	25	5,1
Koko maa 2005	10962	22,3	183	572	403	1,83	2,33	36	26	4,9

Tilakunto maitotiloilta ProAgria Etelä-Pohjanmaalta 2013

Ominaisuus	Tiloja kpl	Tulos, jonka on saavuttanut vertailutiloista				
		90%	70%	50%	30%	10%
Tuotanto						
Meijerimaito, l/v	681	108 870	172 719	236 442	353 145	597 700
Meijeriin myydyin maidon %-osuus	524	89	92	94	96	98
Tuot. seur. maidon valk.-%	619	3,27	3,39	3,45	3,51	3,60
Tuot. seur. maidon rasva-%	619	3,88	4,15	4,33	4,51	4,83
Tuot. seur. solumäärä	619	268	197	161	129	81
Keskilehmäluku	619	15,9	23,3	30,5	45,4	72,6
Keskituotos, kg/lehmä	619	6 872	8 046	8 667	9 184	10 013
Ensikoiden keskituotos, kg/lehmä	683	6 029	7 190	7 753	8 297	9 020
Hiehojen poikimaikä, kk	686	29,9	27,4	26,3	25,6	24,5
Poikimaväli	689	473	437	421	407	391
Siemennyksiä/poikiminen	684	2,60	2,18	1,96	1,75	1,50
Kokonaisjalostusarvo	680	-5,9	-3,2	-1,7	-0,2	1,7
Kuiva-aineen syönti, kg ka /tuotospv	422	16,7	18,7	19,6	20,4	21,6
Säilörehun syönti-indeksi	579	96	101	104	108	112
Hyvinvointi						
Keskipoikimakerta	687	1,87	2,10	2,27	2,47	2,81
Elossa olevien elinikäistuotos, kg/le	687	12 913	15 630	17 371	19 853	23 250
Lehmien poisto-%	683	46,3	37,2	32,0	26,6	18,3
Vasikkakuolleisuus	689	16,7	10,3	7,5	4,5	0,0

Lähde: ProAgria Etelä-Pohjanmaa

Lihantuotanto yhteensä E-P:lla, milj.kg (ei sisällä kotiteurastuksia)

	1980	1985	2000	2005	2006	2007	2008	2009	2010	2011	2012	2013
Naudanliha	12,8	15,6	10,5	10,4	10,4	10,6	9,7	10,1	10,1	10,2	10,1	10,5
Sianliha	21,9	24,7	30,7	39,4	40,8	42,4	44,5	42,9	36,7	37,5	36,6	36,8
Lammas									0,05			
Siipikarjanliha	3,2	4,4	20,1	30,4	30	34,4			36,3	37,0	40,2	43,8
Kalkkuna					5,6	4,1	4,7		3,8	4,0	4,0	3,2
Yhteensä	37,9	44,7	61,3	78,1	80,2	81,2	87,4		83,1		86,9	87,9
Yht. koko maa	294,9	318,9	327,1	376,9	375,5	381,8	396,0		382,5		382,0	387,4

Lähde: Tike, Atria Chick Oy ja Länsi-Kalkkuna Oy

Naudan ja sian teurasmäärät 2011-2013

ELY-keskus	Sika						Nauta					
	Milj. kg			1000kpl			Milj. kg			1000 kpl		
	2011	2012	2013	2011	2012	2013	2011	2012	2013	2011	2012	2013
Uudenmaa	5,6	5,4	5,4	63,2	61,2	60,1	1,8	1,7	1,7	5,8	5,6	5,7
Varsinais-Suomi ¹⁾	54,6	50,8	50,3	615,7	571,6	556,5	3,2	3,3	3,4	9,7	10,3	10,4
Satakunta	20,3	19,5	18,0	227,9	219,1	199,7	3,2	3,2	3,2	10,2	10,5	10,4
Häme	14,7	13,7	13,7	165,5	152,3	150,9	3,8	3,7	3,7	12,3	12,2	12,2
Pirkanmaa	11,5	11,8	13,7	129,9	131,8	151,2	3,7	3,6	3,7	12,5	12,3	12,8
Kaakkois-Suomi	5,1	4,4	4,4	57,0	50,3	48,8	2,9	2,8	2,5	9,8	9,3	8,5
Etelä-Savo	1,6	1,5	1,5	17,9	15,8	16,5	4,4	4,2	4,3	14,4	13,8	14,2
Pohjois-Savo	4,5	4,0	4,0	51,5	45,5	44,6	11,4	11,1	10,9	36,7	36,5	36,5
Pohjois-Karjala	1,5	1,6	1,7	17,1	17,5	18,4	5,4	5,0	5,0	17,8	16,5	17,2
Keski-Suomi	2,0	1,9	1,8	22,6	21,3	20,0	4,9	4,7	4,6	15,7	15,5	15,2
Etelä-Pohjanmaa	37,5	36,7	36,8	415,8	402,6	404,3	10,2	10,1	10,5	32,7	32,8	34,0
Pohjanmaa	33,3	32,4	33,7	373,6	353,9	369,3	9,7	9,4	9,8	31,1	30,5	31,7
Pohjois-Pohjanmaa	9,3	8,7	9,1	105,4	95,6	100,1	12,4	12,1	11,7	40,5	39,8	39,0
Kainuu ²⁾	0,3	0,2	0,3	3,3	2,7	3,1	1,8	1,7	1,6	5,9	5,9	5,7
Lappi	3,3	10,8	3,2	3,2	..	10,9	10,8
Ahvenanmaa ¹⁾	0,6	2,1	0,6	0,6	..	2,0	2,2
Yhteensä	203,1	201,8	194,5	2 142,2	2 267,4	2 144,6	82,7	80,4	80,4	268,1	264,4	266,6

Lähde: Tike, alueittainen lihan tuotanto

Sikojen ja emakoiden lukumäärä alueittain, (1000 kpl)

ELY-Keskus	Siat				Emakot			
	2000	2010	2012	2013	2000	2010	2012	2013
Uudenmaan	41,4	38,5	32,7	25,0	6,4	5,1	2,7	1,6
Varsinais-Suomen	328,4	371,3	353,9	361,0	46,1	40,4	36,9	36,3
Satakunnan	156,8	153,6	152,7	145,3	25,1	19,3	16,3	16,0
Hämeen	100,3	95,6	85,1	83,9	13,2	9,2	7,7	7,2
Pirkanmaan	67,9	90,7	85,2	97,6	10,2	10,2	9,2	8,4
Kaakkois-Suomen	57,1	34,5	30,1	29,3	7,6	4,5	3,1	2,7
Etelä-Savon	24,9	16,8	12,5	12,3	3,6	2,0	1,4	1,3
Pohjois-Savon	45,6	36,5	29,7	30,6	7,7	4,2	3,8	3,3
Pohjois-Karjalan	16,0	10,2	9,3	9,9	2,2	1,1	0,9	0,8
Keski-Suomen	26,2	17,7	13,8	13,3	3,7	2,0	1,9	1,6
Etelä-Pohjanmaan	205,3	229,7	222,0	225,3	28,2	24,9	23,2	21,6
Pohjanmaan	175,4	215,5	204,4	207,7	23,8	21,9	20,1	18,7
Pohjois-Pohjanmaan	42,8	54,6	57,4	58,2	5,4	5,8	5,8	5,3
Kainuun	2,4	1,6	1,4	..	0,2
Lapin	4,3	-	0,4	-
Ahvenanmaa	1,0	0,2
Yhteensä	1 295,8	1 366,9	1 290,4	1 300,4	184,0	150,5	133,1	125,0

Lähde: Tike

Emolehmien lukumäärä alueittain, (1000 kpl)

ELY-Keskus	2000	2005	2010	2012	2013
Uudenmaan	1,4	1,1	1,1	1,2	1,3
Varsinais-Suomen	2,7	3,1	4,3	4,5	4,4
Satakunnan	1,3	1,6	2,7	2,8	2,8
Hämeen	2,3	2,1	2,4	2,6	2,8
Pirkanmaan	2,9	3,1	4,6	4,9	4,9
Kaakkois-Suomen	2,5	2,2	2,4	2,4	2,2
Etelä-Savon	1,3	1,5	2,9	3,0	3,0
Pohjois-Savon	1,5	2,5	5,4	5,8	5,7
Pohjois-Karjalan	1,2	2,4	4,1	4,1	4,2
Keski-Suomen	2,2	2,8	3,9	4,2	3,8
Etelä-Pohjanmaan	2,7	3,3	5,3	5,6	5,4
Pohjanmaan	2,5	3,4	5,1	5,2	5,0
Pohjois-Pohjanmaan	2,3	3,5	6,7	7,1	7,2
Kainuun	0,3	0,7	1,6	1,6	1,3
Lapin	0,2	0,7	1,8	1,9	1,7
Ahvenanmaa - Åland	0,5	0,7	1,0	1,1	1,1
Yhteensä	27,8	34,6	55,4	58,0	57,7

Lähde: Tike

Etelä-Pohjanmaan luomutilojen lukumäärät ja pinta-alat kunnittain vaiheittain v. 2013

Toimipaikan kunta	Tiloja, kpl	ETS ha	LUO ha	PTV ha	SV1 ha	SV2 ha	SV3 ha	TTV ha	Yht ha
Alajärvi	23	8,04	1047,9	0,03	103,26	130,95	26,7	110,3	
Alavus	49	5,55	1141,05	15,14	38,45	56,93	2,89	5,07	
Evijärvi	1		21,8						
Ilmajoki	22		678,45	3,94	71,13	306,1		13,09	
Isojoki	16	5,74	544,12		4,52	133,36		2,02	
Jalasjärvi	27	21,21	957,04		135,31	479,21		10,98	
Karijoki	2		90,22		76,94	61,56		74,53	
Kauhajoki	30	37,27	1297,95	9,37	198,43	264,12	3,09	24,96	
Kauhava	38	1,29	1301,73	30,45	410,44	312,25	6,81	61,2	
Kuortane	12		486,51	1,38	26,11	338,01		49,49	
Kurikka	34	0,81	1833,37		178,07	151,71	45,92	0,27	
Lappajärvi	16		727,89	2,16	90,51	157,78		68,77	
Lapua	12		275,5		85,58	158,87	17,16		
Seinäjoki	31		1115,57	1,91	268,15	377,93	8,09	11,63	
Soini	17	14,12	365,28		114,9	114,15		0,57	
Teuva	13		1014,4		33,79	178,53		6,03	
Vimpeli	7		243,89	1,69	5,05	250,06			
Ähtäri	21	1,15	828,62	3,48	67,66	151,38	9,58	37,84	
	95,18	13971,29	69,55	1908,3	3622,9	120,24	476,75	20264,21	

	Kpl	ETS ha	LUO ha	PTV ha	SV1 ha	SV2 ha	SV3 ha	TTV ha	Yht ha
Vuonna 2012	373	175,2	38945,73	365,1	10626,99	4881,39	306,42	2680,17	57981,00
Vuonna 2011	316		1653,21		1831,83		133,57		13186,72
Vuonna 2010	301		1592,10		2633,60	108,38	273,73		10806,26
Vuonna 2009	293		1944,96		1508,45	357,91	260,65		10729,08
Vuonna 2008	267		1049,44		829,54	81,66	259,04		9849,61
Vuonna 2007	282		20,45		630,57	0,00	259,37		9949,74
Vuonna 2006	289		533,69		634,75	161,11	164,69		9403,91
Vuonna 2005	305		649,16		364,34	192,65	189,69		9267,44
Vuonna 2004	358		449,32		571,55	79,47	487,36		10650,74
Vuonna 2003	360		557,67		816,30	200,23	497,80		9898,49
Vuonna 2002	372		772,12		747,43	411,27	618,34		9464,40
Vuonna 2001	363		818,40		1278,52	106,35	731,13		8388,58
Vuonna 2000	367		1204,81		741,97	393,67	817,22		8023,95
Vuonna 1999	382		813,32		1828,37	510,27	487,38		6389,83
Vuonna 1998	393		1789,91		1232,21	817,58			5332,75
Vuonna 1997	344		1071,27		2727,32	777,19			3017,48
Vuonna 1996	357								1961,46
Vuonna 1995	117								1854,16
Vuonna 1994	114								1720,46
Vuonna 1993	95								1249,80
Vuonna 1992	82								1026,60
Vuonna 1991	69								801,38

Lähde: Evira, Luonnonmukaisen tuotannon valvonta

Kuntien kautta maksetut eläin ja hehtaarituet 2013

1) Tilatuki tiloja		2) Luonnonhaitta korvaus tiloja		Ymp-tuki tiloja		3) EU-eläinp. eläintuet		4) Kans. Koti eläintuet		Maidon tuot.tuki tiloja		5) Kans. Pinta-alatuet		Yhteensä	
tiloja	euroa	tiloja	euroa	tiloja	euroa	tiloja	euroa	tiloja	euroa	tiloja	euroa	tiloja	euroa	tiloja	euroa
ALAJÄRVI	415	2 578 651	387	3 465 837	1 131 011	565 345	799 807	87	1 654 139	87	1 654 139	604 083	10 798 874		
ALAVUS	505	2 930 001	486	4 317 703	1 296 474	719 047	1 430 618	100	1 708 486	100	1 708 486	634 870	13 037 199		
EVJÄRVI	148	1 064 838	143	1 449 761	141	448 687	307 784	415	161	42	958 913	262 354	4 907 498		
ILMAJOKI	407	3 751 903	405	4 762 870	396	1 586 931	670 130	2 381 059	57	1 392 107	57	1 392 107	451 887	14 996 886	
ISOJOKI	172	1 056 949	162	1 444 332	164	505 707	135 180	277 419	18	287 963	18	287 963	454 291	4 161 841	
JALASJÄRVI	427	4 035 964	414	5 058 220	408	1 601 693	982 198	2 036 315	110	2 572 357	110	2 572 357	482 879	16 769 626	
KARIJOKI	91	788 663	89	1 106 054	88	355 952	93 427	192 620	22	336 418	22	336 418	187 310	3 060 444	
KAUHAJOKI	508	4 570 276	486	5 528 562	480	1 919 479	622 821	947 022	111	1 839 374	111	1 839 374	643 794	16 071 328	
KAUHAVA	946	8 297 220	931	9 084 720	931	3 319 469	1 300 505	2 410 142	121	2 527 594	121	2 527 594	1 214 322	28 153 972	
KUORTANE	222	1 674 832	214	1 895 913	214	606 398	323 595	491 551	42	1 086 573	42	1 086 573	116 524	6 195 387	
KURIKKA	458	3 880 517	448	4 777 860	460	1 660 555	652 313	1 544 619	68	1 363 830	68	1 363 830	508 921	14 388 615	
LAPPAJÄRVI	173	1 170 284	167	1 459 587	167	454 723	112 301	254 359	27	431 106	27	431 106	277 873	4 160 232	
LAPUA	528	4 425 918	510	5 064 084	516	1 890 127	582 400	1 763 820	60	900 382	60	900 382	482 002	15 108 732	
SEINÄJOKI	774	6 351 786	741	8 024 177	738	2 734 877	1 122 730	3 109 528	98	1 851 300	98	1 851 300	965 417	24 159 814	
SOINI	126	602 019	123	802 548	120	236 930	138 013	158 065	27	442 763	27	442 763	115 872	2 496 210	
TEUVA	229	2 199 728	223	2 644 781	221	974 700	283 009	739 039	26	528 769	26	528 769	270 659	7 640 684	
VIMPELI	104	799 135	93	989 933	93	329 777	252 407	197 224	18	340 524	18	340 524	203 674	3 112 674	
ÄHTÄRI	134	819 776	127	1 138 258	127	309 072	261 456	348 541	28	603 677	28	603 677	186 934	3 667 712	
Yhteensä	6367	50 998 458	6149	63 015 200	6115	21 362 561	9 124 662	19 496 911	1062	20 826 273	1062	20 826 273	8 063 665	192 887 729	

1) sisältää myös tarkkelysperunapalkkion sekä valkuais- ja öljykasvipalkkion sekä tilaneuvontatuen

2) sisältää myös luonnonhaittakorvauksen kansallisen lisäosan

3) sisältää nautapalkkion, uuhipalkkion sekä eläinten eläinyksikkötuon ja teurashiehotuen laaturapalkkion

4) sisältää pohjoisen ha-tuen, hevosten, uuhien ja kuttujen eläinyksikkötuon ja teurashiehotuen sekä sika- ja siipikarjatuen.

5) sisältää pohjoisen ha-tuen, yleisen ha-tuen, nuorten viljelijöiden tuen, perunatuen, sokerijuurikkaan tuen sekä vahinkokorvaukset

6) ympäristötuesta maksettiin 75 % v. 2013, loput 25 % maksettiin keväällä 2014

Lähde: Etelä-Pohjanmaan ELY-keskus

Kuntien kautta maksetut EU-eläintuet 2013

	Eläinten hyvinvointituki		EU:n nautapalkkio		Uuhipalkkio		Teuraskaritsan laatupalkkio		Yhteensä euroa
	Tiloja	euroa	tiloja	euroa	tiloja	euroa	tiloja	euroa	
Alajärvi	52	329939	75	228195	5	3661	4	3550	565 345
Alavus	55	394029	88	318918	6	2072	5	4028	719 047
Evijärvi	24	153159	32	152719	2	1646	3	261	307 784
Ilmajoki	59	545062	55	118988	3	5650	1	431	670 130
Isojoki	11	36515	23	95124	3	2587	1	954	135 180
Jalasjärvi	68	555580	100	426659	2				982 238
Karjajoki	14	57467	17	35920			1	39	93 427
Kauhajoki	74	484867	82	133288	1	429	3	4236	622 821
Kauhava	99	663554	107	610980	6	6414	6	19558	1 300 505
Kuortane	21	229621	41	91934	2	696	2	1344	323 595
Kurikka	55	439272	61	190397	3	6475	4	16169	652 313
Lappajärvi	14	60579	24	51722					112 301
Lapua	50	318241	56	262493	1	492	1	1175	582 400
Seinäjoki	77	676164	83	439671	2	2092	2	4802	1 122 730
Soini	18	95316	16	42697					138 013
Teuva	18	137364	27	144835	2	732	1	78	283 009
Vimpeli	11	95320	11	157087					252 407
Ähtäri	16	129761	25	128538	2	769	1	2388	261 456
Yhteensä	736	5401810	923	3630165	40	33714	35	59012	9 124 702

Lähde: Etelä-Pohjanmaan ELY-keskus

EU:n suorat tuet 2013

	Tilatuki		Valkuais- ja öljy- kasvipalkkio		Tärkkelysperuna- palkkio		Tilaneuvonta- tuki		Eläin- palkkiot	Suorat tuet yhteensä
	tiloja	euroa	tiloja	euro	tiloja	euroa	tiloja	euroa	euroa	Euroa
Alajärvi	415	2 450 416	57	13 347	18	113 072	9	1 815	565 345	3 143 996
Alavus	505	2 916 309	56	12 043			6	1 650	719 047	3 649 048
Evijärvi	148	1 052 446	12	5 024	5	7 368			307 784	1 372 622
Ilmajoki	407	3 641 892	89	68 428	3	40 923	4	660	670 130	4 422 034
Isojoki	172	1 025 144	35	10 687	4	20 458	4	660	135 180	1 192 129
Jalasjärvi	427	3 988 140	79	46 174			7	1 650	982 238	5 018 202
Karjoki	91	744 067	22	10 010	9	34 422	1	165	93 427	882 090
Kauhajoki	508	4 406 819	190	95 139	6	67 658	3	660	622 821	5 193 096
Kauhava	946	7 499 420	272	118 904	76	670 315	49	8 580	1 300 505	9 597 725
Kuortane	222	1 633 215	26	14 236	5	26 722	4	660	323 595	1 998 427
Kurikka	458	3 772 175	107	100 237	4	7 940	1	165	652 313	4 532 830
Lappajärvi	173	1 031 585	28	11 381	19	125 503	11	1 815	112 301	1 282 585
Lapua	528	4 230 263	228	54 497	27	141 158			582 400	5 008 318
Seinäjoki	774	6 225 173	162	68 295	12	57 493	5	825	1 122 730	7 474 515
Soini	126	591 071	17	10 618			2	330	138 013	740 032
Teuva	229	2 126 998	66	43 333	5	28 242	6	1 155	283 009	2 482 736
Vimpeli	104	708 683	19	8 117	4	82 335			252 407	1 051 542
Ähtäri	134	799 140	23	20 305			2	330	261 456	1 081 232
Yhteensä	6 367	48 842 956	1 488	710 774	197	1 423 607	21	120	9 124 702	60 123 160

Lähde: Etelä-Pohjanmaan ELY-keskus

Kuntakohtainen tilasto vakuutetuista, eläkkeistä, Mata-vahingoista, Mela-päivärahoista ja vakuutusmaksuista

Kunta	Vakuutetut	TTH:oon ilmoitettut	Työeläkkeet (vve, vekt, oae)	Luopumisjärjestelmän eläkkeet (Spv, Luel, Lukl, Lutu)		Eläkkeet yhteensä 1000€	Mata-vahingot	Mela-päiväraha	Myl- ja mata-vakuutusmaksut	
				Kpl	Kpl				K.a. €/vak.	Yht. milj.€
Alajärvi*	446	225	923	169		6100	42	90	2 390	1,1
Alavus**	572	223	1060	177		4600	42	111	2 580	1,5
Evijärvi	185	105	285	40		2000	14	32	2 710	0,5
Ilmajoki	492	261	750	102		6100	75	74	3 340	1,7
Isojoki	203	67	329	54		2100	12	25	2 440	0,5
Isokyrö	354	120	521	52		4400	15	43	2 860	1,1
Jalasjärvi	514	238	952	142		6800	67	76	2 790	1,5
Karjajoki	137	54	214	28		1500	14	25	2 940	0,4
Kauhajoki	590	190	1 133	202		8100	55	102	2 720	1,7
Kauhava ***	1 099	526	1 622	172		12400	81	183	2 650	3,1
Kuortane	233	97	513	101		3700	15	38	2 860	0,7
Kurikka****	490	207	996	129		7300	39	57	2 800	1,4
Laihia	269	63	490	44		3900	11	30	2 680	0,8
Lappajärvi	198	81	377	50		2600	15	31	2 430	0,5
Lapua	631	281	943	112		7700	62	102	2 790	1,8
Seinäjoki*****	976	350	1 490	206		11000	97	129	2 770	2,8
Soini	136	76	305	59		1900	11	29	2 200	0,3
Teuva	270	123	566	94		4000	17	30	2 850	0,8
Vimpeli	117	72	239	34		1500	11	23	2 750	0,3
Ähtäri	169	89	389	68		2400	5	24	2 630	0,5
Yhteensä	8 081	3 448	14 097	2 035		100 100	700	1 254	54 180	23

Alajärvi* (kuntaan yhdistyi Lehtimäen kunta 2009)

Alavus** (kuntaan yhdistyi Töysä 2013)

Kauhava*** (yhdistynyt Korttesjärvi, Ylihärmä ja Alahärmä 2009)

Kurikka**** (kuntaan yhdistyi Jurva 2009)

Seinäjoki***** (yhdistynyt Peräseinäjoki, Ylistaro ja Nurmo 2009)

Vähäkyrö yhdistynyt Vaasaan 2013

Lähde: Mela

Tehdyt Rahoitustukipäätökset 1.1.-31.12.2013

KOhteet	KPL	AVUSTUS €	KT-LAINA €
Tilanpidon aloittaminen (EU)	60	1.890.000	7.519.403
Lypsykarjanavetat (EU)	25	4.608.760	10.661.608
Lihakarjanavetat (EU)	1	32.607	97.822
Rehuvarastot (EU)	18	385.253	1.047.516
Lantalat (EU)	4	104.243	312.730
Siipikarjalous (EU)	9	1.033.170	3.818.899
Emakkosikalat (EU)	1	147.643	689.004
Kasvihuoneet (EU)	2	256.000	562.000
YHT.	120	8.457.676	24.708.982

Kansallisesti rahoitetut kohteet:

Turkistalous	23	1.272.300	2.208.921
Lampolat/vuohinavetat	5	233.951	595.585
Lämpökeskukset	39	1.703.643	
Tuotevarastot	2	91.560	640.921
Koneet yht.Käyttöön	4		474.159
Työympäristön parantam.	9	38.881	40.327
Eläinten hyvinvointi	44	490.270	
Salaojitus	60	278.628	735.424
Asunnon rakentaminen	3		376.648
Konehallit	6		331.022
Kauppakunnostus	7	98.998	187.593
Kuivurit	31	494.944	2.414.408
Maatalouden varasto-tukivarastot	2	212.932	435.669
YHT.	235	4.916.107	8.440.677

Päätöksiä yht.	355
Kielteisiä	19
Peruttuja hakemuksia	92

Rahaa on käytetty yhteensä	
avustusta	13.373.783 €
Kt-lainaa	33.149.659 €
Yht.	46.523.442 €

Muutospäätöksiä on tehty aikaisemmin tehtyihin rahoitustukipäätöksiin 101 kpl

Peruskuivatusta koskevia päätöksiä on tehty 12 avustusta 364.971 €

Maksatuspäätöksiä peruskuivatuksiin tehtiin 10 kpl

Investointeihin ja aloitustukiin tehtiin

Maksatuspäätöksiä 801 kpl 11,142 milj.€
Lainan nostolupia 405 kpl 39,175 milj.€

Maanjärjestelytoiminnan tilastoja v. 2013

1.) 31.12.2013 Hallussa oli peltoa 490 ha
metsää 126 ha
Yht. 616 ha, n. 3,4 Milj.€

2.) V. 2013 Tehtiin 20 kauppaa. Kaupoissa ostettiin
peltoa 50 ha
metsää 13 ha
Yht. 63 ha n. 225.000 €

ja myytiin peltoa 108 ha
metsää 54 ha
yht. 162 ha n. 861.000 €

3.) Peltojen vuokrasopimuksia tehtiin 40 kpl

4.) Varainsiirtoverovapaustodistuksia tehtiin n. 60 kpl

Maitokiintiöt v. 2013

Tuottajien välisiä kauppoja 78 kpl keskihinta 0,09 €

Lyhytaikaisia vuokrauksia 90 kpl keskihinta 0,02 €

Elinkeinosuunnitelmiin lupia annettiin 215 kpl

Elinkeinosuunnitelmien maksupäätöksiä

15 kpl, yht. 83.528,84 €

Lähde: Etelä-Pohjanmaan ELY-keskus

Kansalliset kotieläintuet ja prosenttiosuudet kaikista tuista 2013

	Kans. Kotieläintuet										
	Pohjoinen ey-tuki			Sika-siipikarjatuki			Maidon tuotantotuki			Yhteensä	
	Tiloja	Euroa	%	Tiloja	Euroa	%	Tiloja	Euroa	%	Euroa	%
Alajärvi	96	630 696	5,8	11	169 112	1,6	87	1 654 139	22,7	2 453 947	22,7
Alavus	128	856 635	6,6	42	573 984	4,4	100	1 708 486	24,1	3 139 104	24,1
Evijärvi	47	400 699	8,2	2	14 462	0,3	42	958 913	28,0	1 374 074	28,0
Ilmajoki	81	507 377	3,4	87	1 873 682	12,5	57	1 392 107	25,2	3 773 165	25,2
Isojoki	29	259 199	6,2	2	18 220	0,4	18	287 963	13,6	565 382	13,6
Jalasjärvi	135	1 105 068	6,6	51	931 247	5,6	110	2 572 357	27,5	4 608 672	27,5
Karjajoki	27	106 885	3,5	7	85 736	2,8	22	336 418	17,3	529 038	17,3
Kauhajoki	122	474 402	3,0	32	472 620	2,9	111	1 839 374	17,3	2 786 396	17,3
Kauhava	166	1 572 863	5,6	48	837 280	3,0	121	2 527 594	17,5	4 937 737	17,5
Kuortane	60	396 976	6,4	6	94 575	1,5	42	1 086 573	25,5	1 578 124	25,5
Kurikka	104	596 801	4,1	45	947 818	6,6	68	1 363 830	20,2	2 908 449	20,2
Lappajärvi	36	198 266	4,8	2	56 092	1,3	27	431 106	16,5	685 465	16,5
Lapua	83	848 479	5,6	39	915 342	6,1	60	900 382	17,6	2 664 202	17,6
Seinäjoki	145	1 311 917	5,4	66	1 797 611	7,4	98	1 851 300	20,5	4 960 828	20,5
Soini	22	125 946	5,0	1	32 119	1,3	27	442 763	24,1	600 828	24,1
Teuva	47	373 327	4,9	17	365 712	4,8	26	528 769	16,6	1 267 808	16,6
Vimpeli	20	189 899	6,1	2	7 326	0,2	18	340 524	17,3	537 748	17,3
Ähtäri	42	342 635	9,3	2	5 906	0,2	28	603 677	26,0	952 217	26,0
Yhteensä	1390	10 298 069	5,3	462	9 198 842	4,8	1062	20 826 273	20,9	40 323 184	20,9

Lähde: Etelä-Pohjanmaan ELY-keskus

Satovahingot vuonna 2013

ELY-keskus	Myönnetty kpl	Myönnetty euroa	Osittain tuhout. ha	Täysin tuhout. ha
01 Uudenmaan ELY-keskus*	-	-	91	13
02 Varsinais-Suomen ELY-keskus	5	11358	302	9
03 Satakunnan ELY-keskus	4	9643	231	53
04 Hämeen ELY-keskus*	-	-	82	34
05 Pirkanmaan ELY-keskus*	-	-	29	44
06 Kaakkois-Suomen ELY-keskus*	-	-	17	21
07 Etelä-Savon ELY-keskus*	-	-	10	5
08 Pohjois-Savon ELY-keskus	5	7913	38	60
09 Pohjois-Karjalan ELY-keskus*	-	-	109	54
10 Keski-Suomen ELY-keskus	6	9345	6	49
11 Etelä-Pohjanmaan ELY-keskus	15	33687	311	143
12 Pohjanmaan ELY-keskus	5	19579	193	36
13 Pohjois-Pohjanmaan ELY-keskus	23	49515	737	157
14 Kainuun ELY-keskus*	-	-	34	7
15 Lapin ELY-keskus	-	-	-	-
Yhteensä	78	204712	2190	685

*Tiloja 3 kpl tai alle

Lähde: Maaseutuvirasto

Kansalliset pinta-alatuet 2013

	Yleinen ha-tuki tiloja euroa	Pohjoinen ha-tuki tiloja euroa	Nuorten vilj. Tuki tiloja euroa	Sokerijuuri- kaan tuki tiloja euroa	Hirvivahinko korvaus tiloja euroa	Satovahinko korvaus tiloja euroa	Petoäiinvah. korvaus tiloja euroa	Kans. pa-tuet yhteensä							
Alajärvi	418	357 849	171	61 650	118	160 081	1	389	9	20 940	4	3 174	604 083		
Alavus	505	448 548	150	36 228	114	133 617	1	3 511	5	12 968	5	12 968	634 870		
Evjärvi	149	153 268	42	6 132	47	81 549			5	21 069	5	21 069	262 354		
Ilmajoki	16	1 128	192	201 762	109	215 465			7	33 532	7	33 532	451 887		
Isojoki	166	146 613	71	49 276	37	40 013			15	215 909	15	215 909	454 291		
Jalasjärvi	30	6 255	167	146 782	119	202 169			22	125 248	22	125 248	482 879		
Karjajoki	91	109 523	46	25 033	25	34 620			2	14 905	2	14 905	187 310		
Kauhajoki	38	11 662	284	263 851	142	227 297			2	1 823	25	138 361	1 800	643 794	
Kauhava	257	202 446	529	530 644	256	376 077			20	104 724	20	104 724	1	431	1 214 322
Kuortane	21	5 134	48	35 642	57	66 389			3	9 360	3	9 360		116 524	
Kurikka	16	140	200	294 408	105	175 699			14	35 046	14	35 046	1	3 628	508 921
Lappajärvi	171	153 677	102	64 490	39	44 693			9	15 013	9	15 013		277 873	
Lapua	42	4 044	370	252 006	159	215 831			5	10 120	5	10 120		482 002	
Seinäjoki	253	237 224	458	344 025	196	341 741			2	13 780	8	26 050	3	2 598	965 417
Soini	125	80 303	28	4 693	17	17 385			1	706	5	9 888	1	2 897	115 872
Teuva	21	2 347	127	155 357	48	75 907			5	36 377	5	36 377	2	672	270 659
Vimpeli	102	108 716	49	34 528	17	23 241			7	37 190	7	37 190		203 674	
Ähtäri	131	120 429	51	9 904	25	30 932			3	14 269	3	14 269	1	11 400	186 934
Yhteensä	2 552	2 149 306	3 085	2 516 410	1 630	2 462 704	4	19 716	7	5 515	169	880 968	21	29 047	8 063 665

Lähde: Etelä-Pohjanmaan ELY-keskus

Viljelijöille maksetut opintorahat 2013

ELY-keskus	2009	2010	2011	Tilojen lkm	2012 eurot	Tilojen lkm	2013
Uudenmaan ELY-keskus	17 544	17 437	14 385	17	13 965	26	18 165
Varsinais-Suomen ELY-keskus	5 508	7 339	4 400	26	13 510	12	5 285
Satakunnan ELY-keskus	14 337	14 191	9 380	32	21 140	17	7 455
Hämeen ELY-keskus	18 913	21 064	29 715	28	12 355	10	8 330
Pirkanmaan ELY-keskus	16 665	10 976	13 580	38	18 480	35	16 870
Kaakkois-Suomen ELY-keskus	10 181	15 879	8 960	16	2 695	16	5 530
Etelä-Savon ELY-keskus	7 040	22 367	2 800	33	10 325	7	2 485
Pohjois-Savon ELY-keskus	26 307	21 979	15 855	48	14 945	43	13 685
Pohjois-Karjalan ELY-keskus	18 789	48 990	18 200	28	9 205	21	5 810
Keski-Suomen ELY-keskus	14 373	14 028	10 675	23	10 465	8	2 415
Etelä-Pohjanmaan ELY-keskus	12 762	32 863	19 775	47	29 435	32	19 670
Pohjanmaan ELY-keskus	19 744	24 037	18 515	50	31 010	42	18 270
Pohjois-Pohjanmaan ELY-keskus	39 046	41 577	34 895	95	45 185	87	33 425
Kainuun ELY-keskus	22 727	17 104	12 705	17	4 795	26	6 720
Lapin ELY-keskus	5 452	11 687	22 260	36	24 010	26	6 965
Yhteensä	249 388	321 518	236 100	534	261 520	408	171 080

Lähde: Maaseutuvirasto

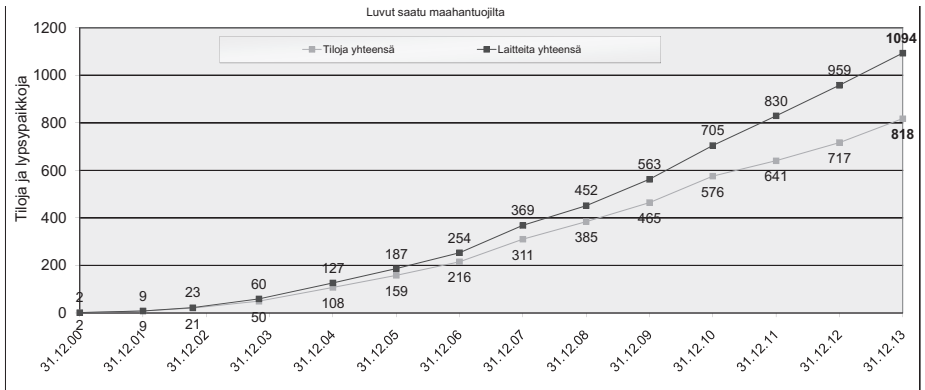
Tuetut sukupolvenvaihdokset E-P:n ELY-keskuksen alueella 2007-2013

Spv/vuosi	2007	2008	2009	2010	2011	2012	2013	Yhteensä 00-13	% tiloista
Alahärmä	5	4							
Alajärvi	3	2	3	3	8	2	3	63	14,8
Alavus	3	4			3	3	6	58	11,4
Evijärvi	4	2	1	1		1	1	33	22,4
Ilmajoki	6	9	3	9	5	6	1	82	19,9
Isojoki	3	3			3			22	13,0
Jalasjärvi	10	5	2	6	5	7	4	101	22,9
Jurva	3	0							
Karjajoki	0	2		1			1	15	16,7
Kauhajoki	11	7	4	4	3	4	6	96	18,3
Kauhava	1	3	7	12	5	13	13	186	19,7
Kortesjärvi	2	4							
Kuortane	1	5			3	5	1	39	17,8
Kurikka	2	5	5	1	5	4	8	68	14,9
Lappajärvi	2	2	4	2			1	26	14,7
Lapua	6	8	3	5	8	8	3	107	19,9
Lehtimäki	1	2							
Nurmo	4	1							
Seinäjoki	3	5	5	6	11	5	8	140	18,0
Soini	0	3						10	7,8
Teuva	0	3	3	1	2	3	1	40	17,5
Töysä	0	0	1	2		2		14	9,5
Vimpeli	1	0		1		3	1	13	12,3
Ylihärmä	1	0							
Ylistaro	3	8							
Ähtäri	0	2		1	1		2	12	8,9
Myönteiset yht.	75	89	41	55	62	66	60	1111	ka 16,2

Tuetut sukupolvenvaihdokset yhteensä v. 2000-2012 1111 kpl

Lähde: Etelä-Pohjanmaan ELY-keskus

Automaattilypsyä käyttävien tilojen ja lypsypaikkojen määrien kehitys 2000-2012



Turkistalous

Nahkatuotos ja nahkamyyntien arvo kaudella 2012/2013 niissä kunnissa, joiden alueella turkistiloja on vähintään neljä

Kunta	Asukasluvu 12/2013	Toimittaneet tilat	Myyntien arvo 1000 €	Nahkoja kpl	
				minkit + hillerit	ketut + supit
Alajärvi	10 226	19	7 975	25 345	33 883
Evijärvi	2 684	35	17 252	16 854	89 733
Halsua	1 228	5	5 467	18 116	21 831
Kalajoki	12 642	69	39 636	153 524	150 314
Kannus	5 667	17	6 715	13 450	31 974
Kauhava	17 067	78	27 692	25 448	143 063
Kaustinen	4 292	64	28 749	61 609	132 290
Kokkola	47 024	24	15 606	54 640	64 390
Korsnäs	2 216	63	15 696	97 418	59 516
Kruunupyö	6 678	33	10 674	10 463	52 487
Lappajärvi	3 317	19	18 710	6 778	106 049
Maalahti	5 578	32	7 097	40 033	27 401
Mustasaari	19 151	29	7 704	30 695	35 122
Närpiö	9 333	61	10 181	74 353	33 132
Pedersören kunta	10 967	44	27 358	107 002	111 243
Pietarsaari	19 614	9	20 759	5 104	112 064
Pyhäjoki	3 353	4	2 193	11 278	6 988
Seinäjoki	60 352	5	667		3 983
Uusikaarlepyy	7 520	150	91 406	282 355	411 404
Veteli	3 331	20	10 383	11 506	53 005
Vöyri	6 684	63	30 303	60 594	148 714
Koko maa	5 450 614	1063	447 688	1 401 905	1 973 886

Taulukossa käytetty vuoden 2012 alussa voimaan astunutta kuntajakoa..

Lähde: Suomen Turkiseläinten Kasvattajain Liitto (STKL) ry

Pohjanmaan riistanhoitopiiri - Hirvien kaadot 2013

Alue	Pyynti- lupia kpl	Saalis - Aikuinen				Saalis - Vasa				Saalis		Pyynti- lu- pien käyt- töaste %	Jäävä kanta
		Uros yksilöä	Naaras yksilöä	Yht. yksilöä	Uros-% %	Uros yksilöä	Naaras yksilöä	Yht. yksilöä	Uros-% %	Yht. yksilöä	Vasa-% %		
Evijärvi-													
Korttesjärvi	105.0	22	24	46	47.8	38	47	85	44.7	131	64.9	83.9	111
Himanka	80.0	26	22	48	54.2	27	21	48	56.2	96	50.0	90.0	68
Härmä	73.0	15	20	35	42.9	24	23	47	51.1	82	57.3	79.1	99
Kannus	114.0	32	27	59	54.2	28	33	61	45.9	120	50.8	76.5	116
Kauhava	44.0	8	11	19	42.1	13	7	20	65.0	39	51.3	65.9	112
Kaustinen	70.0	12	16	28	42.9	16	17	33	48.5	61	54.1	63.6	82
Kälviä-Ullava	190.0	52	49	101	51.5	55	53	108	50.9	209	51.7	81.2	147
Lohtaja	104.0	32	25	57	56.1	35	20	55	63.6	112	49.1	80.5	90
Pohjoinen rannikko	780.0	199	194	393	50.6	236	221	457	51.6	850	53.8	79.0	825
Alajärvi	112.0	26	22	48	54.2	31	26	57	54.4	105	54.3	67.7	131
Halsua	50.0	11	6	17	64.7	10	8	18	55.6	35	51.4	52.0	76
Lappajärvi-													
Vimpeli	144.0	31	34	65	47.7	41	35	76	53.9	141	53.9	70.8	142
Lehtimäki-Soini	85.0	22	19	41	53.7	30	17	47	63.8	88	53.4	75.9	146
Lestijärvi	81.0	24	27	51	47.1	21	20	41	51.2	92	44.6	88.3	95
Perho	81.0	21	19	40	52.5	20	16	36	55.6	76	47.4	71.6	147
Toholampi	140.0	25	30	55	45.5	24	36	60	40.0	115	52.2	60.3	117
Veteli	68.0	18	10	28	64.3	20	14	34	58.8	62	54.8	66.2	70
Pohjoinen sisämaa	761.0	178	167	345	51.6	197	172	369	53.4	714	51.7	69.3	924
Isojoki-Karijoki	200.0	36	45	81	44.4	69	74	143	48.3	224	63.8	75.5	204
Jurva	105.0	28	30	58	48.3	49	40	89	55.1	147	60.5	97.6	122
Kyrönmaa	135.0	30	31	61	49.2	34	43	77	44.2	138	55.8	73.7	141
Laihia	93.0	31	31	62	50.0	37	27	64	57.8	126	50.8	100.0	103
Teuva	130.0	30	39	69	43.5	48	32	80	60.0	149	53.7	82.9	132
Ylistaro	73.0	29	14	43	67.4	31	20	51	60.8	94	54.3	93.8	84
Eteläinen rannikko	736.0	184	190	374	49.2	268	236	504	53.2	878	57.4	84.5	786
Alavus-Töysä	174.0	45	44	89	50.6	59	44	103	57.3	192	53.6	80.7	269
Ilmajoki	100.0	25	24	49	51.0	19	25	44	43.2	93	47.3	71.0	89
Jalasjärvi	180.0	35	50	85	41.2	46	54	100	46.0	185	54.1	74.4	266
Kauhajoki	250.0	57	53	110	51.8	75	69	144	52.1	254	56.7	72.4	266
Kuortane	90.0	21	24	45	46.7	28	33	61	45.9	106	57.5	83.0	104
Kurikka	105.0	20	24	44	45.5	28	33	61	45.9	105	58.1	71.0	99
Lapua	126.0	37	27	64	57.8	34	24	58	58.6	122	47.5	73.8	150
Nurmo	80.0	17	20	37	45.9	22	19	41	53.7	78	52.6	71.0	66
Peräseinäjoki	70.0	15	19	34	44.1	20	17	37	54.1	71	52.1	73.9	90
Seinäjoki	10	1	1	2	50.0	2	4	6	33.3	8	75.0	50.0	8
Ähtäri	100.0	23	31	54	42.6	31	35	66	47.0	120	55.0	86.1	173
Eteläinen sisämaa	1285.0	296	317	613	48.3	364	357	721	50.5	1334	54.0	75.3	1580
Pohjanmaa	3562.0	857	868	1725	49.7	1065	986	2051	51.9	3776	54.3	76.8	4115

Lähde: RiistaWeb

Kantohinnat vuonna 2013, €/m³ metsäkeskusalueittain

Metsäkeskusalue	Tukkipuu			Kuitupuu			Pikkutukki	
	Mänty	Kuusi	Koivu	Mänty	Kuusi	Koivu	Mänty	Kuusi
Etelärannikko	54,58	54,87	40,1	15,7	17,44	15,43	23,23	...
Pohjanmaa	55,94	55,03	36,4	16,86	18,56	16,70	24,83	26,11
Lounais-Suomi	57,13	57,4	36,55	16,75	19,04	16,03	24,01	25,66
Häme-Uusimaa	56,82	57,33	41,62	15,33	18,15	15,73	22,12	24,17
Kaakkois-Suomi	56,81	56,57	42,07	15,89	18,36	15,63	21,04	24,55
Pirkanmaa	56,48	57,34	38,9	15,73	18,35	15,68	22,29	24,61
Etelä-Savo	56,51	56,37	43,2	15,71	17,35	15,67	22,5	22,42
Etelä- ja Keski-Pohjanmaa	55,72	55,72	36,9	17,08	18,07	16,93	24,63	26,43
Keski-Suomi	55,83	57,00	41,77	15,68	17,45	15,86	21,4	24,45
Pohjois-Savo	54,38	55,28	41,01	15,3	16,35	15,47	20,85	22,74
Pohjois-Karjala	55,12	54,76	41,5	15,58	16,66	15,27	21,89	23,08
Kainuu	52,3	52,81	39,21	15,52	17,27	15,12	21,38	23,19
Pohjois-Pohjanmaa	52,92	53,85	37,02	16,2	17,33	16,36	23,58	25,75
Lappi	46,58	47,29	-	15,74	16,59	14,82	22,28	23,46
Koko maa	55,49	56,5	41,46	15,95	17,78	15,83	23,15	24,65
Koko maa 2012	53,63	53,91	41,58	15,69	17,53	15,51		
Koko maa 2011	55,42	56,78	42,49	16,12	18,91	15,80		
Koko maa 2010	54,03	55,17	39,43	15,52	18,61	15,45		
Koko maa 2009	46,03	46,59	36,32	13,93	18,34	13,47		
Koko maa 2008	57,71	57,58	49,43	17,11	23,01	16,04		
Koko maa 2007	65,64	67,25	47,68	16,32	24,32	15,41		
Koko maa 2006	48,84	50,40	43,36	13,26	21,84	12,75		
Koko maa 2005	44,34	46,52	41,77	12,56	20,83	12,05		

Lähde: Metla

Hankintahinnat vuonna 2013, €/m³ metsäkeskusalueittain

Metsäkeskusalue	Tukkipuu			Kuitupuu			Pikkutukki	
	Mänty	Kuusi	Koivu	Mänty	Kuusi	Koivu	Mänty	Kuusi
Etelärannikko	61,47	60,32	45,92	31,11	33,95	31,66	...	40,29
Pohjanmaa	53,88	53	...	29,46	29,78	29,79	33,72	36,48
Lounais-Suomi	58,75	58,11	42,24	29,2	30,39	29,24	37,56	39,67
Häme-Uusimaa	59,57	59,15	48,22	29,94	31,11	30,63	35,26	35,18
Kaakkois-Suomi	57,47	56,3	49	29,91	30,83	30,6	...	37,91
Pirkanmaa	58,59	57,12	46,68	29,66	31	30,94
Etelä-Savo	57,65	56,26	48,03	29,84	30,61	30,62	35,43	...
Etelä- ja Keski-Pohjanmaa	56,66	55,49	41,77	29,89	30,98	30,41	36,16	36,13
Keski-Suomi	59,27	57,69	46,39	30,39	30,23	31,08	36,89	...
Pohjois-Savo	56,69	56,21	45,39	30,4	29,6	31,7	35,12	35,97
Pohjois-Karjala	56,28	55,39	45,5	28,9	28,67	29,46	36,07	...
Kainuu	56,65	54,9	...	29,03	28,88	30,28	34,85	34,65
Pohjois-Pohjanmaa	58,72	57,44	...	29,52	30,27	30,61	38,38	39,06
Lappi	55,98	52,61	-	30,15	28,68	30,71	38,08	33,85
Koko maa	57,89	57,44	46,63	29,77	30,94	30,61	37,42	37,11
Koko maa 2012	56,22	54,88	46,36	29,25	30,45	29,99		
Koko maa 2011	58,85	58,22	46,79	30,35	31,33	30,57		
Koko maa 2010	56,31	55,71	43,64	28,67	29,83	29,11		

Lähde: Metla

Metsäojitus ja metsäteiden rakentaminen Etelä-Pohjanmaalla 2013

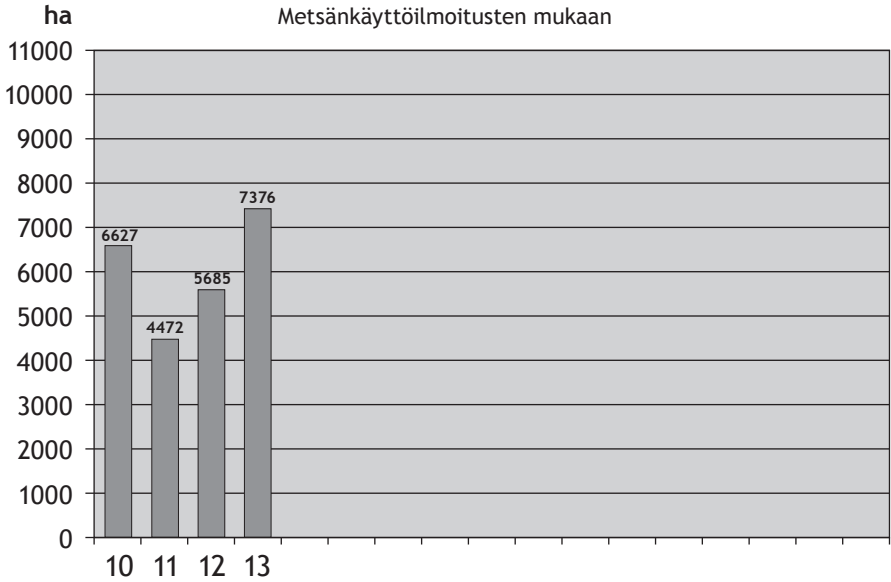
(Kaikkien metsäpuolen toimijoiden kemera-varoilla toteuttamat työt)

Kunnostusojitus	7299 ha
Metsäteiden perusparannus	219 km
Uusien metsäteiden rakentaminen	20 km

Lähde: Suomen metsäkeskus

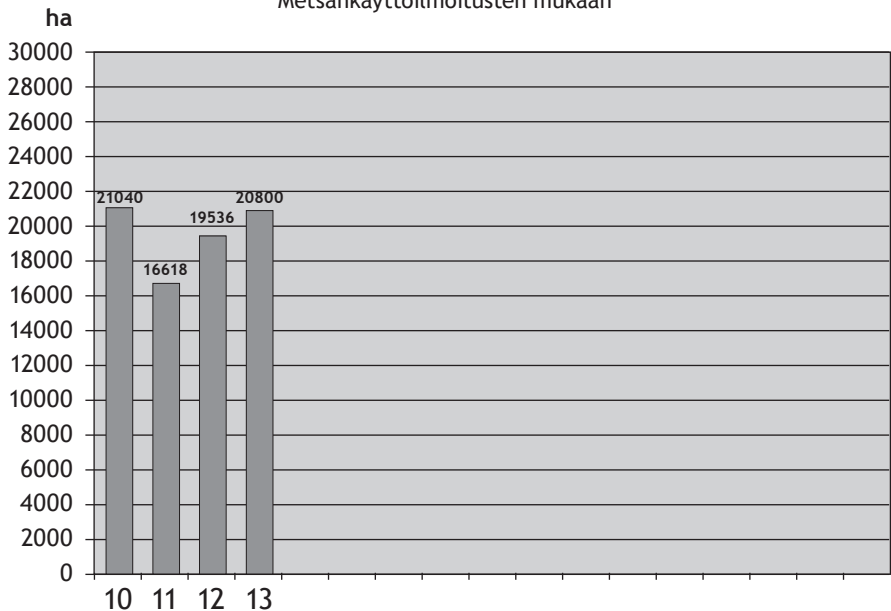
Uudistushakkuut E-P:lla 2010-2013

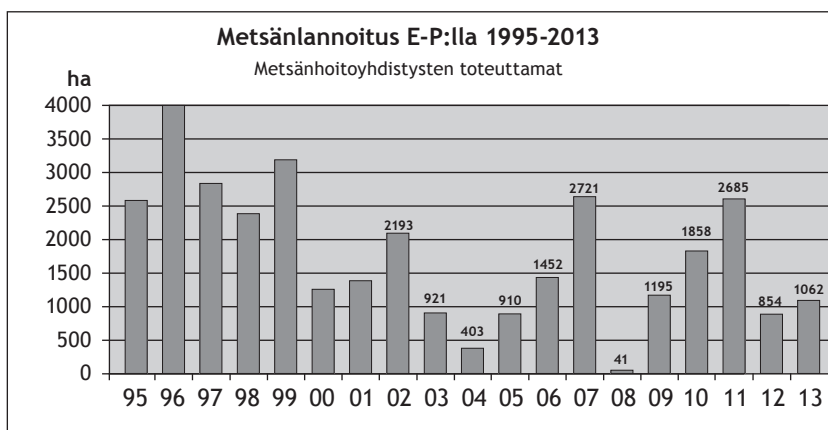
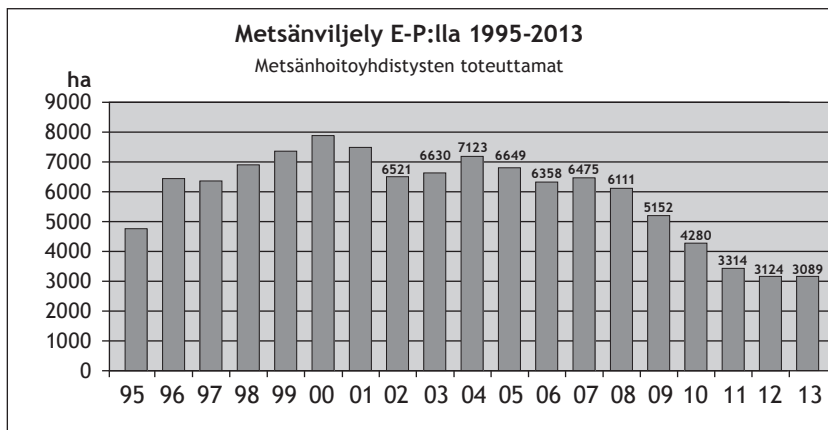
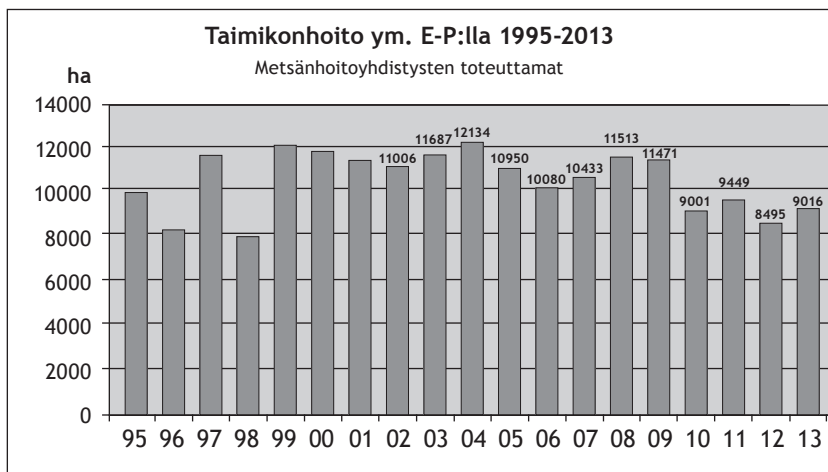
Metsänkäyttöilmoitusten mukaan



Kasvatushakkuut E-P:lla 2010-2013

Metsänkäyttöilmoitusten mukaan





Lähde: Suomen Metsäkeskus

Alan oppilaitokset

Oppilaitos

Seinäjoen ammattikorkeakoulu/
Elintarvike ja maatalousyksikkö, Ilmajoki
Koulutuskeskus Sedu, Ilmajoki, Ilmajoentie
Ilmajoentie 525, 60800 ILMAJOKI
puh. 0201 245 700, www.sedu.fi, www.seamk.fi
Yksikön johtaja Antti Pasila
Koulutuspäällikkö Virpi Norja

Sedu Aikuiskoulutus, Maaseutu, Ilmajoentie
www.sedu aikuiskoulutus.fi
Aikuiskoulutuspäällikkö Tarmo Vuorenmaa

Oppilaita

	2000	2005	2006	2007	2008	2009	2010	2011	2012	2013
Maatalousalan perustutkinto/Sedu	90	204	192	201	141	136	139,5	128		104
Maaseutu-toimiala/Sedu Aik.										19
Elintarvike ja maatalous/SeAMK,	230	373	367	402	416	397	417,5	434	437	339

Oppilaitos

Suupohjan ammatti-instituutti/
Maatalousoppilaitos
Kyntäjantie 6, PL 105
61801 KAUAJOKI
puh. 06 2318 660, mol@siedu.fi
koulutusjohtaja Esko Lehtimäki

Oppilaita

	2011	2012	2013
Huom: Maatalousalan perustutk./maaseutuyrittäjä	82	83	67
Maatalousalan perustutk./Eläintenhoitaja	27	54	89
Puutarhatalouden perustutk./Puutarhuri	13	24	25

Yhdistysansiomerkin saaneet Etelä-Pohjanmaan Agronomit Ry:n jäsenet

Aulis Ranta-Muotio	1987
Jouko Uola	1987
Jaakko Mäkelä	1988
Matti Korkiatupa	1990
Erkki Kriikku	1990
Eero Ikonen	1990
Matti Latvala	2013

Maa- ja metsätaloudellisia organisaatioita

Nimi/Osoite	Toimihenkilö
Etelä-Pohjanmaan Agrologit Savikkotie 38, 63150 Ruona	Puheenjohtaja Reijo Honkola puh. 0400 760 348
Etelä-Pohjanmaan agronomit ry Gustafinkatu 16, 60200 Seinäjoki	Puheenjohtaja Henri Honkala puh. 040 827 7100
Etelä-Pohjanmaan kalatalouskeskus ry Huhtalantie 2, 60220 Seinäjoki	Toiminnanjohtaja Marko Paloniemi puh. 0400-364558
Etelä-Pohjanmaan 4H-piiri ry Ruukintie 70 D 19, 60100 Seinäjoki	Johtaja Marjatta Pohjonen puh. 0400 413 332
Etelä-Pohjanmaan liitto Kampusranta 9, 60320 Seinäjoki	Maakuntajohtaja Asko Peltola puh. 0201244101
Etelä-Pohjanmaan Elinkeino-, liikenne- ja ympäristökeskus / Maaseutu ja energia -yksikkö Alvar Aallon katu 8, 156, 60101 Seinäjoki	Päällikkö Ritva Rinta-Pukka puh. 040-5145297
Evira Seinäjoki Keskuskatu 23, 60100 Seinäjoki	puh. 020-7725401
Faba osk Tuomikyläntie 285, 60800 Ilmajoki	Henkilöstöpäällikkö Jussi Peltokangas puh. 040 311 5800
Figen Oy PL 319 (Tuomikyläntie 285, Ilmajoki) 60101 Seinäjoki	puh. (06) 424 1000 fax. (06) 424 1041
Helsingin Yliopisto/ Ruralia-instituutti Kampusranta 9, 60320 Seinäjoki	Johtaja Sami Kurki puh. 0500 811 232
Maaseutuvirasto Käyntiosoite (Seinäjoen yksikkö): Alvar Aallon katu 5, 60101 Seinäjoki	Ylijohtaja Leena Tenhola puh. 040-5430539
Maaseutuverkostoyksikkö PL 405, 60101 Seinäjoki käyntios. Alvar Aallonkatu 5, 60100 Seinäjoki	Yksikönjohtaja Päivi Kujala puh. 040 548 9227
MTK-Etelä-Pohjanmaa Huhtalantie 2, 60220 Seinäjoki	Toiminnanjohtaja Yrjö Ojaniemi puh. 040 520 0258
MTT, Kasvintuotannon tutkimus, Alueet Alapääntie 104, 61400 Ylistaro	Asiakaspäällikkö Markku Niskanen puh. 044 332 6802
Perunantutkimuslaitos Alapääntie 104, 61400 Ylistaro	Johtaja Jussi Tuomisto puh. 040 450 7200
Suomen metsäkeskus, Etelä- ja Keski-Pohjanmaa Huhtalantie 2, 60220 Seinäjoki	Aluejohtaja Jorma Vierula puh. 040 752 9331
Suomen Riistakeskus Pohjanmaa Vapaudentie 32-34 B 22, 60100 Seinäjoki	Vs. riistapäällikkö Sami Tossavainen puh. 029 431 2304
ProAgria Etelä-Pohjanmaa Huhtalantie 2, 60220 Seinäjoki	Toimitusjohtaja Hannu Haapala puh. 043 825 2805

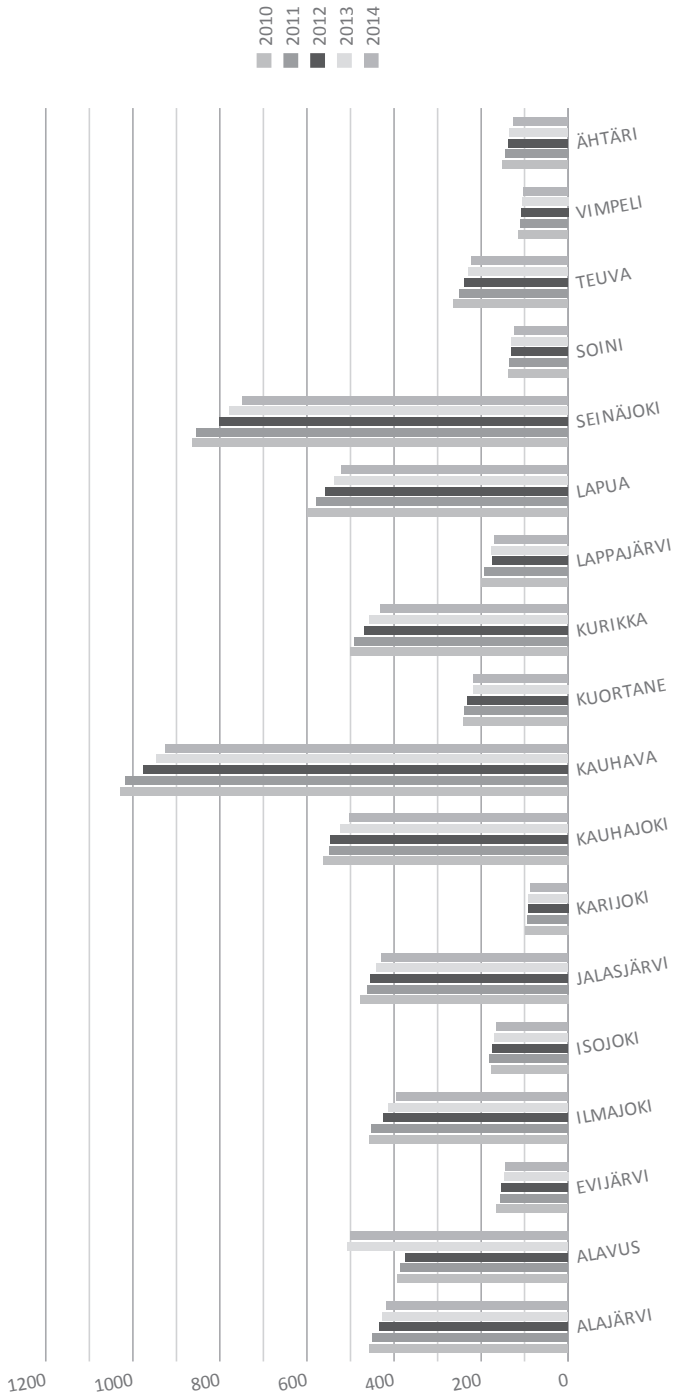
Maa- ja metsätaloudellisia tuotantolaitoksia

Nimi	Osoite	Puhelin
Altia Corporation	Koskenkorvan tehdas, 61330 Koskenkorva	06-4275111
Atria Oyj	PL 900, 60060 Atria	020 4728111
A-Rehu Oy	PL 910, 60061 Atria	020 4728111
A-Tuottajat Oy	PL 910, 60061 Atria	020 4727111
Botnia Grain Oy	Jyvätie, 62200 Kauhava	050-5133009
DeLaval Oy Ab	Meijeritie 4, 00370 Helsinki	020 7568201
Etelä-Pohjanmaan Osuuskauppa	PL 70, 60101 Seinäjoki	06-4188111
Foodwest Oy	Vaasantie 1 C, 60101 Seinäjoki	06-4210000
Ilmajoen Osuusmeijeri	Ilmajoentie 617, 60800 Ilmajoki	06-4240100
Isojoen Konehalli Oy	Keskustie 26, 61850 Kauhajoki as.	020 1323232
Itikka Osuuskunta	PL 910, 60061 Atria	020 4727111
Junkkari Oy	Pohjanmaanväylä 5, 62375 Ylihärmä	06-4835111
Juustoportti Oy	Meijeritie 3, 61600 Jalasjärvi	06-4566800
LSO Foods Oy	Turuntie 4, 30100 Forssa	010 570100
Maitosuomi Osuuskunta	Osmankatu 2, 60101 Seinäjoki	010 381147
MetsäGroup / Seinäjoen palvelutoimisto	Itikanmäenkatu 3, 60100 Seinäjoki	010 462 3300
Nordkalk Oy Ab	Kalkkitehtaantie 474, 62800 Vimpeli	020 753 7000
Pellonpaja Oy	Yrittäjäntie 10, 62375 Ylihärmä	06-4837555
Pramia Oy	Ilvesjoentie 1060, 61760 Ilvesjoki	06-4565600
Raisio Yhtymä / Rehuraisio Oy	Munakunnantie 7, 60720 Tuomikylä	050-5691446
Reikälevy Oy	Yrittäjäntie 22, 62375 Ylihärmä	010 4258000
Snellman Oy Ab	Kuusisaarentie 1 B, 68900 Pietarsaari	06-7866111
Suomen Rehu Oy	PL 76, 60101 Seinäjoki	06-4147466
Valio Oy	Osmankatu 2, 60101 Seinäjoki	010 381127
Valtra Oy Ab	Lieskatie 2, 60510 Hyllykallio	020 455 1733
Yara Suomi Oy	Hästbackavägen 11 B, 68700 Teerijärvi	044-324 5845

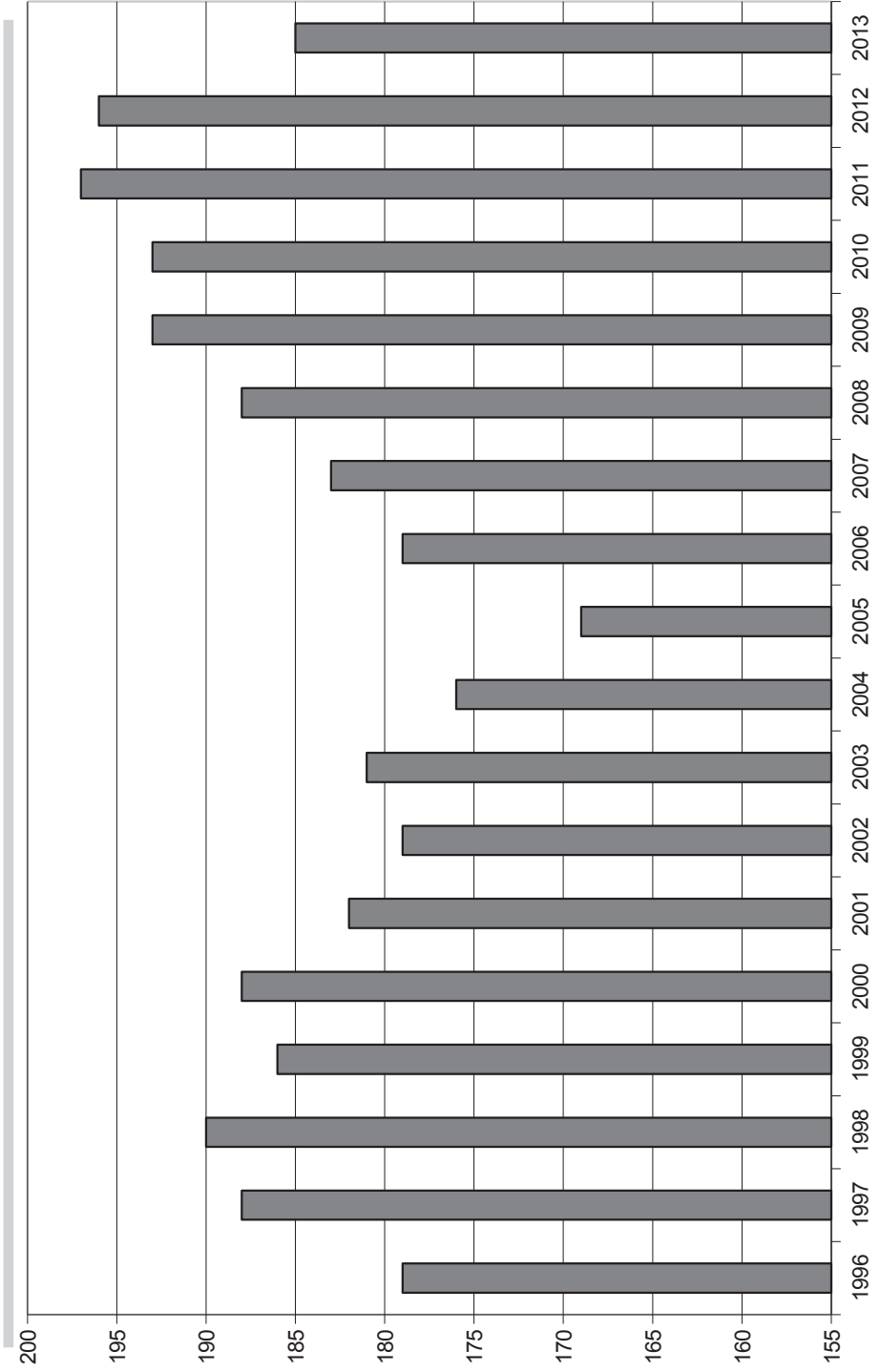
Muita organisaatioita

Etelä-Pohjanmaan Osuuspankkiliitto	Keskuskatu 9, 60100 Seinäjoki www.op.fi	010 254 7101
Nordea Pankki Suomi Oyj 5302 Etelä-Pohjanmaan alue	Keskustori 4, 60100 Seinäjoki www.nordea.fi	0200 3000
Ilkka Yhtymä Oyj	Koulukatu 10, 60101 Seinäjoki www.ilkka-yhtyma.fi	06-247 7100
LähiTapiola Etelä-Pohjanmaa	Kalevankatu 9, 60100 Seinäjoki	01019 5100 020 522 4500
POP Pankki	www.poppankki.fi	09 6811 700

Tukea hakeneet tilat kunnittain Etelä-Pohjanmaalla 2010-2014



Jäsenmäärän kehitys vuosina 1996-2013



ETELÄ-POHJANMAAN AGRONOMIT RY:n HALLITUS 2013

Henri Honkala	puheenjohtaja
Eeva Juva	sihteeri
Tuure Malkamäki	rahastonhoitaja
Katja Anttila	
Johanna Laakso	
Juha Luhtanen	



AGRONOMILIITTO RY

Postiosoite: PL 44, 00131 Helsinki
 Käyntiosoite: Pohjoinen Makasiinikatu 6 A 8, 00130 Hki
 Toimisto avoinna klo 9-16
 Puhelin: (09) 2511 160
 Faksi: (09) 2511 1610
 Sähköposti: toimisto@agronomiliitto.fi

ETELÄ-POHJANMAAN AGRONOMIT RY

puheenjohtaja
 Henri Honkala
 Gustafinkatu 16
 60200 SEINÄJOKI
 puh. 040 827 7100

sihteeri
 Eeva Juva
 Karhinkatu 8 C 9
 60320 Seinäjoki
 050 336 9473

Etelä-Pohjanmaan Maatalous 2013-julkaisua ovat tukeneet seuraavat yritykset ja yhteisöt

Altia Oyj

Metsä Group

Atria Suomi Oy

MTK-Etelä-Pohjanmaa

A-Rehu Oy

Nordea Pankki Suomi Oyj

**Etelä-Pohjanmaan
Osuuspankki**

Nordkalk Oyj

Etelä-Pohjanmaan ELY-keskus

Oma Säästöpankki Oy

Etelä-Pohjanmaan liitto

Osuuskunta Maitosuomi

**Etelä-Pohjanmaan
Osuuskauppa**

Pellon Group Oy

Etelä-Pohjanmaan POP-pankit

**Perunantuotannon tutkimus-
ja kehityssäätiö**

Faba osk

ProAgria Etelä-Pohjanmaa ry

**Helsingin yliopisto/ Ruralia-
instituutti**

Raisioagro Oy

Ilkka-yhtymä Oyj

Snellman Oy Ab

LähiTapiola Etelä-Pohjanmaa

Valio Oy