

2014

ETELÄ-POHJANMAAN MAATALOUS



Etelä-Pohjanmaan agronomit ry:n julkaisu nro 48

ETELÄ-POHJANMAAN MAATALOUS 2014

Esipuhe	3
Kuntien talouden tunnuslukuja, elintarvikeomavaraisuus	4
Elintarvikkeiden kulutus	5
Säätietoja	6
Roudan maksimisyvyys.....	7
Maatalous- ja puutarhayritysten lukumäärä, Kuntien peltoala ja tilojen keskipinta-ala	8
Luomutilojen lukumäärä ja pinta-alat.....	9
Viljelykasvien pinta-alat, hehtaarisadot ja kokonaissadot	10-13
Joidenkin viljelykasvien pinta-aloja	14-15
Kauran viljelytietoja	16
Ohran viljelytietoja	17
Kauran ja ohran tuotantokustannuslaskelmat.....	18
Lannoitteiden käyttö, tuottajahinnat	19
Maanparannuskalkkitoimitukset, tärkkelysperunan hinta	20
Peltohehtaarin keskihinta	21
Eläimet	22-23,25
Kotieläinmäärät	24
Lampaiden ja vuohien lukumäärä.....	26
Sikojen, emakoiden ja emolehmien lukumäärät.....	27
Naudan ja sian teurasmäärät, porsastuotannon tehokkuusvertailu	28
Maidontuotant, voimassa olevat kiintiöt	29
Keskituotokset	30
Keskituotoksen kehitys, tuottajien välisen kiintiökaupan määrät ja hinnat	31
Lehmien terveys ja hedelmällisyys, tilakunto maitotiloilta	32
Kuntien kautta maksetut eläin ja hehtaarituet	33
Kuntien kautta maksetut EU-eläintuet, EU:n suorat tuet	34
Tukihakemukset ja sähköiset hakemukset	35
Kuntakohtainen tilasto vakuutetuista, eläkkeistä, Mata-vahingoista, Mela-päivärahoista ja vakuutusmaksuista	36
Perusmaatalouteen tehdyt rahoitustukipäätökset	37
Kansalliset kotieläintuet ja prosenttiosuudet kaikista tuista, satovahingot	38
Kansalliset pinta-alamaksut	39
Viljelijöille maksetut opintorahat, tuetut sukupolvenvaihdokset	40
Automaattilypsyä käyttävien tilojen ja lypsypaikkojen määrien kehitys, turkistalous	41
Pohjanmaan riistanhoitopiiri - Hirvien kaadot	42
Hakkuukertymä, kasvustushakkuut, uudistushakkuut	43
Metsänviljely, taimikonhoito, nuoren metstän harvennus	44
Metsän lannoitus, kunnostusojitus, metsätien rakennus	45
Metsätien parannus, kanto- ja hankintahinnat.....	46
Alan oppilaitokset	47
Maa- ja metsätaloudellisia organisaatioita	48
Maa- ja metsätaloudellisia tuotantolaitoksia ja muita organisaatioita	49
Jäsenmäärän kehitys	50
Etelä-Pohjanmaan Agronomit Ry:n hallitus ja yhteystiedot	51

ETELÄ-POHJANMAAN MAATALOUS 2014

Etelä-Pohjanmaan maatalous 2014 sisältää monipuolisen katsauksen maakunnan maa-, metsä- ja elintarviketaloussektoreille tilastojen valossa. Vuosi oli maatalous- ja elintarvikesektorille kaiken kaikkiaan haastava heikon yleisen talouskehityksen, kiristyvän kilpailun ja Venäjän elintarvikkeille asettamien tuontikieltojen vuoksi. Suomen elintarviketuotanto supistui vuoden 2014 aikana lähes 3 prosenttia.

Maatalouden rakennekehityksen eteneminen näkyy maakunnassa edelleen tilojen määrän vähentymisenä. Tuotannon määrät ovat pysyneet kuitenkin melko vakaina, pienimpien tilojen lopettaessa isommat ovat investoineet. Maatalouden tuottajahinnat laskivat 2014 lähes kaikilla tuotannon aloilla tarjonnan kasvun sekä huonon taloustilanteen aiheuttaman heikon kysynnän yhteisvaikutuksesta.

Erilaiset ruokavaliotrendit heijastuvat jonkin verran elintarvikkeiden kulutusmuutoksina. Lihankulutuksen osalta kokonaiskulutus laski puoli kiloa henkeä kohden kulutuksen laskun kohdistuessa pääosin sianlihaan. Naudan ja siipikarjanlihan kulutus nousivat jonkin verran. Maataloustuotteiden kulutusmuutokset näkyvät myös maakunnan alkutuotannon tuotantomäärissä. Esimerkiksi siipikarjanlihan kulutuksen kasvu näkyi suoraan alueellamme broilerituotannon kasvuna kun taas sianlihantuotanto on jonkin verran supistunut. Vaikka sianlihankulutus laski, suomalaiset syövät edelleen eniten possua, noin 35 kg henkeä kohden. Siipikarjaa kuluu 20 kg/hlö ja naudanlihaa lähes 19 kiloa/hlö. Myös maidonkulutus kääntyi prosentin verran laskuun, kun taas proteiinihuumi käänsi kananmunan ja juuston kulutuksen nousuun. Karppauskeskustelun laantuessa voimien kulutus laski takaisin muutaman vuoden takaisin lukemiin.

Suomalaisten kuluttajien kiinnostus kotimaisiin elintarvikkeisiin on yhä hyvin korkealla. Osaltaan heikko taloudellinen kehitys saa monen suosimaan suomalaista raaka-ainetta ja sitä kautta paikallista työtä ja toimeentuloa. Kotimaisen tuotantomme puhtaus ja turvallisuus on edelleen vahvuksiamme.

Erittäin suuri kiitos kaikille yhteistyökumppaneillemme, jotka toimititte aineistoa tai tuitte taloudellisesti tilastojulkaisuumme. Panoksenne ansioista Etelä-Pohjanmaan maatalous tilastojulkaisu ilmestyi jo 48. kerran.

Tilastojulkaisu on saatavilla myös sähköisessä muodossa www.agronomiliitto.fi/yhdistykset/etela-pohjanmaan-agronomit

Eeva Juva

Puheenjohtaja

Kuntien talouden tunnuslukuja vuodelta 2014

Kunta	Asukas- luku 31.12.2014	Muutos (hlö) 2014-2013	Laina- kanta (€/as.)	Raha- varat (€/as.)	Tulovero- prosentti		Kiinteistö veroprosentti		
					Kunta 2014	Kirkko 2014	Yl. % 2014	Vak. % asunto 2014	Muu % asunto 2014
Alajärvi	10 171	-56	2 591	294	21,00	1,75	0,99	0,44	1,04
Alavus	12 103	-125	2 571	894	20,75	1,75	0,90	0,40	1,00
Evijärvi	2 651	-34	1 663	2 332	21,50	1,75	1,00	0,65	1,25
Ilmajoki	12 181	82	3 724	6	19,75	1,75	0,80	0,45	0,80
Isojoki	2 198	-59	1 211	258	22,00	1,75	0,80	0,50	0,80
Jalasjärvi	7 884	-103	2 359	1 013	22,00	1,75	0,80	0,50	1,00
Karjajoki	1 409	-53	1 608	826	21,50	2,00	0,90	0,40	1,00
Kauhajoki	14 007	-74	4 266	712	22,00	1,75	0,90	0,65	1,20
Kauhava	16 908	-157	2 151	771	21,75	1,75	0,85	0,45	1,05
Kuortane	3 727	-92	1 962	485	21,00	1,75	0,90	0,45	1,05
Kurikka	14 188	-134	3 177	2 054	19,00	1,75	0,70	0,45	0,90
Lappajärvi	3 259	-58	3 328	302	21,00	1,75	0,65	0,50	1,10
Lapua	14 733	41	3 039	392	21,00	1,75	0,95	0,40	0,95
Seinäjoki	60 880	526	3 148	19	21,00	1,65	1,20	0,50	1,10
Soini	2 273	-11	4 140	369	21,00	1,85	0,95	0,50	1,10
Teuva	5 543	-113	2 844	220	22,00	1,50	0,80	0,50	0,80
Vimpeli	3 106	-65	4 354	700	21,50	1,75	1,10	0,50	1,10
Ähtäri	6 178	-93	2 298	127	21,25	1,70	1,10	0,50	1,10
Isokyrö	4 842	-12	1 131	388	21,00	1,75	0,92	0,65	1,10
Laihia	8 068	61	2 310	199	20,75	1,50	1,00	0,6	1,00
E-P	193 399	-578	2 996	500	21,00		1,02	0,48	1,05

Lähde: Tilastokeskus ennakkotieto 1.6.2015, Verohallinto 2.8.2015

Elintarvikeomavaraisuus

Tuotannon määrä

% kulutuksesta

Tuoteryhmä	1990	2000	2005	2006	2007	2008	2009	2010	2011	2012	2013	2014
Leipävilja	175	103	102	96	116	114	114	97	123	114	115	155
Maitotuotteet, neste	122	112	109	106	103	103	103	101	98	95	95	97
Maitotuotteet, rasva	143	132	133	132	129	125	124	121	112	108
Naudanliha	109	93	89	90	90	85	86	83	83	79	81	81
Sianliha	114	101	116	115	115	116	112	109	103	99	100	99
Sipikarjanliha	99	93	103	106	102	109	102	99	103	106	105	103
Kananmunat	136	114	119	116	116	117	106	117	116	111	115	113
Sokeri	91	71	92	65	47	33	44	46	57	36	39	51

Maidon, lihan muniin ja sokerin omavaraisuusluvut on laskettu kotimaan tuotannon ja käytön suhteena. Leipäviljan omavaraisuusluvut on laskettu satojen ja kotimaan käytön (kotimarkkinahintainen ja maailmanmarkkinahintainen käyttö) suhteena.

Lähde: Suomen Gallup Elintarviketieto Oy

Elintarvikkeiden kulutus henkeä kohti 1990-2014, kg/vuosi

Elintarvike	1990	1995	2000	2008	2009	2010	2011	2012	2013*	2014*
Viljat yhteensä	74,2	69,8	75,3	80,2	79,5	79,3	78,8	79,2	80,0	80,0
Vehnä	43,5	44,9	45,9	48,0	48,2	46,4	45,7	46,8	46,0	46,0
Ruis	17,4	15,5	15,3	15,6	15,5	16,1	16,0	15,4	15,7	14,9
Muu leipävilja	1,1	0,3	2,7	3,1	3,4	3,8	3,8	3,9	4,0	4,2
Ohra	2,6	1,4	1,1	1,3	1,4	1,4	1,3	1,6	2,4	2,5
Kaura	4,51	3,6	3,0	5,6	4,9	5,4	5,8	5,4	5,6	6,6
Maissi	0,4	1,1	1,6	0,9	1,0	1,0	1,0	0,9	1,1	1,0
Riisi	4,6	2,9	5,6	5,6	5,2	5,2	5,3	5,3	5,3	4,9
Peruna										
Peruna, tuore	60,3	59,6	61,6	52,3	..	52,3 ¹²⁾
Perunajauho	3,2	1,9	1,8	1,4	0,7	0,7	0,6	0,6	0,7	0,6
Sokeri	34,7	35,4	32,0	31,8	32,6	31,8	30,1	29,8	28,9	29,5
Hunaja	0,4	0,5	0,5	0,6	0,6	0,6	0,6	0,6	0,4	0,6
Herne	1,5	1,5	1,2	1,2	1,2
Pähkinät	0,5	0,9	0,7	0,8	1,0	1,1	1,3	1,3	1,3	1,6
Kaakao	1,0	0,9	1,4	2,2	2,2	2,9	2,0	2,2	2,3	2,2
Vihannekset										
Tomatit, tuoreet	9,1	8,8	10,2	11,9	11,6	11,5	11,9	11,8	12,1	12,7
Muut tuoreet vihannekset	32,4	42,9	42,6	44,3	47,4	44,6	50,7	45,6	48,8	52,7
Säilykevihannekset	6,2	6,3	7,0
Pakastevihannekset	4,8	3,7	4,8	4,4	4,4	4,1
Hedelmät ja marjat										
Sitrushedelmät	16,9	11,4	13,1	12,5	13,3	13,0	13,2	13,3	13,1	13,2
Muut tuoreet hedelmät	33,3	27,4	32,1	34,2	33,1	34,1	37,7	38,1	38,2	41,0
Kuivatut hedelmät	1,4	1,1	1,0	1,1	1,1	1,0	1,1	1,1	1,1	1,1
Hedelmämehut	21,1	21,6	24,9	15,7	14,2	14,6
Hedelmäsäilykkeet	5,1	3,7	4,7	6,2	6,0	6,0	6,8	6,4	5,6	5,8
Marjat	10,7	10,7	14,5	15,7	..	15,7 ¹²⁾
Liha⁷⁾ yhteensä	67,0	65,9	69,5	75,4	74,1	76,4	77,6	77,5	77,1	76,6
Naudanliha	21,8	19,4	19,0	18,2	17,8	18,6	18,6	18,9	18,4	18,7
Sianliha	33,0	33,3	33,0	35,3	34,4	34,9	36,4	36,0	35,6	34,6
Lampaanliha	0,3	0,5	0,4	0,6	0,6	0,5	0,7	0,7	0,6	0,7
Siipikarjanliha	6,8	8,7	13,3	17,2	17,5	18,2	18,2	19,1	19,5	20,1
Hevosliha	0,1	0,1	0,1	0,4	0,6	0,5	0,5	0,5	0,6	0,5
Poronliha	0,7	0,5	0,4	0,5	0,4	0,5	0,5	0,5	0,5	0,4
Hirvieläimet	1,3	1,0	1,8	1,7	1,8	1,9	1,7	1,2	1,1	1,1 ¹³⁾
Jänikset	0,1	0,1	0,1	0,1	0,1	0,1	0,1	0,1	0,1	0,1 ¹³⁾
Muu riista	0,2	0,1	0,1	0,1	0,2	0,2	0,2	0,1	0,2	0,2 ¹³⁾
Syötävät elimet	2,7	2,1	1,2	1,3	0,7	1,0	0,6	0,5	0,5	0,2
Kananmunat	11,1	11,8	10,1	9,4	9,5	9,8	10,0	10,6	10,7	10,8
Kala yhteensä²⁾	18,9	14,0	13,2	15,6	16,3	15,2	15,2	16,0	..	16,0 ¹²⁾
Tuore tai pakastettu	11,9	10,3	8,3	9,1	10,1	9,1	9,6	10,4	..	10,4
Savustettu, suolattu, kuivattu	3,3	0,6	1,2	1,9	1,3	0,9	0,7	0,8	..	0,8
Säilykkeet	3,1	2,7	3,1	3,7	4,1	4,3	4,0	3,5	..	3,6
Äyriäiset ja nilviäiset	0,6	0,5	0,6	0,8	0,8	0,9	0,9	1,2	..	1,2
Maito										
Tilamaito	12,0	7,1	5,2	2,4	2,0	1,8	1,8	1,7	1,6	1,4
Täysmaito	35,7	25,0	16,3	10,2	10,0	10,4	11,4	12,5	12,8	12,5
Kevytmaito ^{3,4)}	101,0	96,1	88,6	72,2	69,9	68,6	68,3	68,9	67,9	66,3
Rasvaton maito ⁴⁾	29,2	29,3	38,0	53,8	54,9	54,5	52,0	50,8	51,2	50,7
Piimä	19,5	17,0	16,0	13,0	12,5	12,4	11,9	11,8	11,3	10,9
Jogurtti	11,8	15,1	17,1	22,4	22,5	23,4	23,9	23,3	22,6	21,2
Viili ⁵⁾	7,3	6,6	6,2	3,7	3,6	3,7	3,7	3,5	3,4	3,2
Kerma ⁶⁾	6,5	6,8	6,3	5,9	5,9	5,9	6,4	6,7	6,7	6,5
Hapatetut kermavalmistet ⁷⁾	2,1	2,2	2,3	2,4	2,5	2,7	2,8
Muut tuoretuotteet ⁸⁾	2,8
Nestemäiset maitotuotteet yhteensä	2,8	1,4	0,4	0,6	1,0	0,8	0,6	0,6	..	178,4
Maitojauhe	2,8	1,4	0,4	0,6	1,0	0,8	0,6	0,6
Juusto ⁹⁾	12,7	14,8	16,5	18,4	18,7	19,0	21,0	21,9	23,2	24,9
Öljyt ja rasvat										
Kasviöljyt	3,3	4,3	4,9	5,1	5,1	5,2	5,5	5,6	5,2	5,2 ¹³⁾
Voi	5,5	5,5	3,8	2,8	3,0	3,3	4,0	4,2	4,4	3,9
Margariini	7,6	8,3	7,7	7,5
Rasvaseokset	2,2	2,6	2,9	2,9	2,8	2,8	3,0	3,0
Juomat (litraa)										
Mehut	26,7	47,6	52,3	46,4	46,6	48,2
Virvoitusjuomat ¹⁰⁾	48,9	52,61	56,6	50,8	50,2	49,2	47,8	45,7	45,5	44,4
Kivennäisvedet	11,0	12,1	11,0	12,1	12,5	11,7	12,3	12,9
Olut	83,3	82,5	78,4	85,2	83,9	82,8	85,4	79,2	79,7	77,7
Viini ¹¹⁾	10,2	13,8	22,3	30,9	12,1	12,2	12,6	12,4	12,1	11,8
Siideri	9,7	9,3	8,8	7,7	7,4	6,8
Long drink -juomat	8,9	9,0	9,3	8,8	8,3	8,1
Muut alkoholijuomat	7,7	4,9	5,0	6,4	5,9	5,6	5,4	5,2	4,9	4,6

* Ennakotieto ¹⁾ Luullisena eli ruuhlihana ²⁾ Filepainona ³⁾ Sisältää myös 1-prosenttisen maidon ⁴⁾ Vuosina 1997 ja 2005 rasvatoman ja kevytmaidon luokittelua tarkennettu ⁵⁾ Vuosina 1990-2006 sisältää kermaviiliin ⁶⁾ Vuosina 1990-2006 sisältää ranskankerman ja smetanan ⁷⁾ Sisältää kermaviiliin, ranskankerman ja smetanan ⁸⁾ Sisältää mm. vanukkaat ja maustetun rahkan ⁹⁾ Sisältää maustamattoman rahkan ja raejuuston ¹⁰⁾ Vuosina 1990-1999 sisältää kivennäisvedet ¹¹⁾ Vuosina 1990-2008 sisältää siiderit ja long drink -juomat ¹²⁾ Vuoden 2012 tiedot ¹³⁾ Vuoden 2013 tiedot. Lähde: Tike, Luonnonvarakeskus, Ravintotase

Säätietoja Luonnonvarakeskus, Pelmaa Seinäjoki

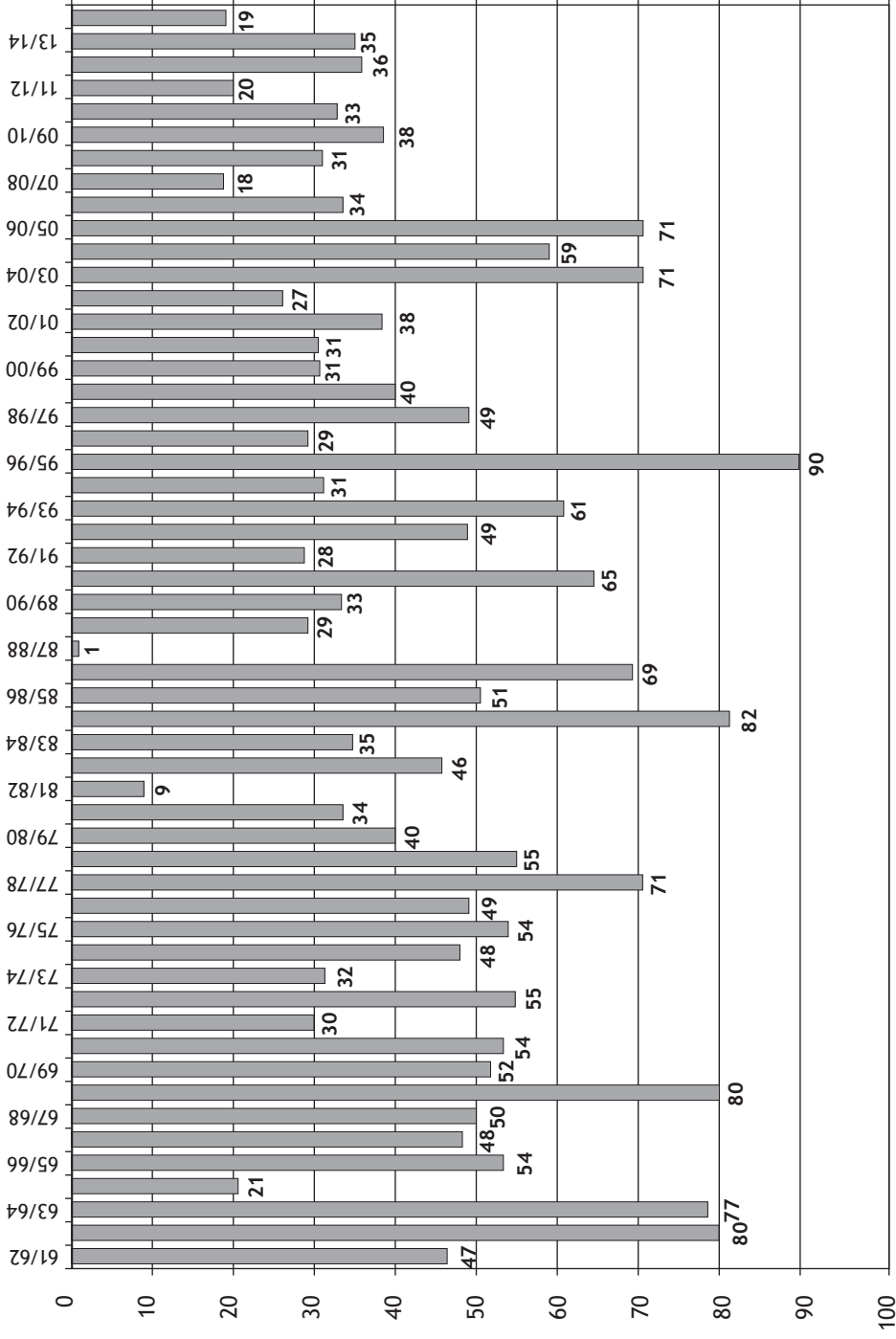
Lämpötila, °C	Keskilämpö			Ylin		Alin		Sade, mm			Sadepäiviä	
	Kuu- kausi	1981- 2010	2013	2014	2013	2014	2013	2014	1981- 2010	2013	2014	2013
Tammikuu	-6,9	-5,9	-9,1	2,7	5,2	-23,0	-25,4	33	18	11))
Helmi	-7,2	-3,6	-0,1	5,5	7,3	-19,1	-10,1	23	19	24))
Maalis	-3,1	-7,9	1,2	4,7	11,0	-22,2	-17,9	26	18	28))
Huhti	3,0	2,1	4,4	12,8	18,2	-14,0	-7,0	28	29	9	10	8
Touko	9,1	13,1	9,8	28,6	29,2	-1,3	-6,1	43	18	41	7	13
Kesä	13,8	16,1	12,6	28,4	28,9	4,9	0,6	55	86	20	21	14
Heinä	16,3	16,0	19,4	28,0	31,0	6,5	4,3	75	38	116	14	11
Elo	14,3	15,3	15,9	25,9	31,5	3,2	0,0	67	64	122	10	15
Syys	9,3	10,9	10,8	22,5	22,5	-2,7	-1,6	51	29	30	14	9
Loka	4,3	5,1	4,4	14,7	13,5	-6,6	-7,4	57	41	63	13	15
Marras	-1,1	1,5	0,8	8,0	11,1	-11,8	-9,7	45	66	76))
Joulu	-5,0	-0,1	-1,7	7,0	6,5	-19,2	-17,8	39	70	41))
Vuosi	3,9	5,2	5,7	28,6	31,5	-23,0	-25,4	542	496	579		
Touko- syys	12,6	14,3	13,7	28,6	31,5	-2,7	-6,1	291	235	327	66	62

) tietoa ei saatavilla

Tehoisa lämpötilasumma kuukauden lopussa astepäivinä

Kuu- kausi	1980- 2010	2003	2004	2005	2006	2007	2008	2009	2010	2011	2012	2013	2014
Touko	154	157	173	132	160	171	164	203	207	188	140	259	192
Kesä	417	399	395	398	456	443	415	463	456	525	374	592	421
Heinä	768	819	732	784	828	787	731	811	920	930	742	925	868
Elo	1 055	1 121	1 042	1 103	1 228	1 116	976	1 134	1 238	1 264	1 031	1 245	1 206
Syys	1 190	1 283	1 218	1 282	1 449	1 237	1 066	1 335	1 381	1 469	1 181	1 429	1 385
Loka	1 232	1 304	1 243	1 367	1 512	1 289	1 112	1 338	1 410	1 512	1 213	1 482	1 412

Roudan maksimisyvyys 1961 – Ylistaro, savimaa



Maatalous- ja puutarhayritysten lukumäärä tuotantosuunnan mukaan alueittain vuonna 2014 sekä vuosina 2010 - 2014

Tiloja	Viljan- viljely	Muu kasvin- viljely	Kasvi- huone- tuo- tanta	Avo- maan- tuo- tanta ¹⁾	Lypsy- karja- ta- lous	Naudan lihan tuo- tanta	Muu nauta- karja- ta- lous ²⁾	Sika- ta- lous	Siipi- karja- ta- lous	Muu dun- kar- ja ³⁾	Seka- muotoi- nen- tuo- tanta	Yht.
E-P	2 538	1 323	31	61	829	258	109	199	93	231	246	5 918
Koko maa	19 579	12 721	983	1 560	8 497	3 062	879	1 020	395	3 366	2 336	54 398
2010	20 927	13 092	1 371	1 696	10 205	3 080	1 270	1 355	375	3 544	2 568	59 483
2011	20 320	13 461	1 281	1 607	9 563	3 062	1 220	1 230	352	3 707	2 480	58 283
2012	19 807	12 959	1 177	1 526	9 007	3 140	919	1 098	332	3 526	2 325	55 816
2013	19 579	12 721	983	1 560	8 497	3 062	879	1 020	395	3 366	2 336	54 398
2014	19 216	12 553	886	1 489	8 084	3 040	763	932	423	3 143	2 246	52 775

¹⁾ Avomaan puutarhatuotanto

²⁾ Yhdistetty emolehmätuotanto ja lihanautojen kasvatust

³⁾ Sisältää lammis-, vuohi- ja hevostalouden

Lähde: Tike

Kuntien peltoala ja tilojen keskipinta-ala kunnittain v. 2014

	Ha	Tiloja	keskipinta-ala
Alajärvi	13 576	417	32,6
Alavus	16 435	501	32,8
Evijärvi	5 403	145	37,3
Ilmajoki	18 002	394	45,7
Isojoki	5 709	165	34,6
Jalasjärvi	19 552	428	45,7
Karjajoki	4 194	86	48,8
Kauhajoki	22 943	503	45,6
Kauhava	37 593	925	40,6
Kuortane	7 406	217	34,1
Kurikka	18 727	432	43,3
Lappajärvi	5 613	169	33,2
Lapua	20 954	521	40,2
Seinäjoki	32 451	747	43,4
Soini	3 125	123	25,4
Teuva	10 564	223	47,4
Vimpeli	3 890	102	38,1
Ähtäri	4 255	126	33,8
Yht	250 392	6 224	40,2

Lähde: Etelä-Pohjanmaan ELY-keskus

Etelä-Pohjanmaan luomutilojen lukumäärä ja pinta-alat kunnittain v. 2014

Toimija Toimipaikan kuntakpl	Toimijoita	ETS ha	LUO ha	PTV ha	SV1 ha	SV2 ha	SV3 ha	TTV ha	yht ha
Alajärvi	26	2,69	1 215,19	8,16	172,13	99,41		17,48	
Alavus	46		1 140,65	7,33	174,61	30,78	22,36	4,72	
Evijärvi	1		21,80						
Ilmajoki	23		723,55	1,71	40,75	76,26	144,44	3,94	
Isojoki	16	5,74	633,08	1,17	90,22	4,54	14,11	43,70	
Jalasjärvi	28	1,64	1 292,86		42,42	130,65	129,93	8,18	
Karjoki	4		152,22	0,06	87,3	61,04			
Kauhajoki	35	41,18	1451,4	2,6	90,92	200,06	85,71	0,98	
Kauhava	41	0,78	1 478,42	4,53	210,11	369,20	66,85	1,84	
Kuortane	13		826,69		21,02	20,85			
Kurikka	37	0,81	1 908,79		71,47	181,72	21,3		
Lappajärvi	18		892,10		144,77	60,10			
Lapua	15		446,38		7,01	89,82			
Seinäjoki	31		1521,13		24,15	274,63			
Soini	19	11,59	425,70		22,66	114,87	25,26		
Teuva	15	2,31	1 186,96		88,86	32,80	2,48		
Vimpeli	9		491,84	0,7	15,17	5,06			
Ähtäri	21		980,67	1,08	161,99	69,50		4,6	
		66,74	16 789,43	27,34	1 465,56	1 821,29	512,44	85,44	20 768,24

	Kpl	ETS ha	LUO ha	PTV ha	SV1 ha	SV2 ha	SV3 ha	TTV ha	Yht ha
Vuonna 2013	371	95,18	13 971,29	69,55	1 908,3	3 622,90	120,24	37,84	20 264,21
Vuonna 2012	373	175,2	38 945,73	365,1	10 626,99	4 881,39	306,42	2 680,17	57 981,00
Vuonna 2011	316		1 653,21		1 831,83		133,57		13 186,72
Vuonna 2010	301		1 592,10		2 633,60	108,38	273,73		10 806,26
Vuonna 2009	293		1 944,96		1 508,45	357,91	260,65		10 729,08
Vuonna 2008	267		1 049,44		829,54	81,66	259,04		9 849,61
Vuonna 2007	282		20,45		630,57	0,00	259,37		9 949,74
Vuonna 2006	289		533,69		634,75	161,11	164,69		9 403,91
Vuonna 2005	305		649,16		364,34	192,65	189,69		9 267,44
Vuonna 2004	358		449,32		571,55	79,47	487,36		10 650,74
Vuonna 2003	360		557,67		816,30	200,23	497,80		9 898,49
Vuonna 2002	372		772,12		747,43	411,27	618,34		9 464,40
Vuonna 2001	363		818,40		1 278,52	106,35	731,13		8 388,58
Vuonna 2000	367		1 204,81		741,97	393,67	817,22		8 023,95
Vuonna 1999	382		813,32		1 828,37	510,27	487,38		6 389,83
Vuonna 1998	393		1 789,91		1 232,21	817,58			5 332,75
Vuonna 1997	344		1 071,27		2 727,32	777,19			3 017,48
Vuonna 1996	357								1 961,46
Vuonna 1995	117								1 854,16
Vuonna 1994	114								1 720,46
Vuonna 1993	95								1 249,80
Vuonna 1992	82								1 026,60
Vuonna 1991	69								801,38

Lähde: Evira, Luonnonmukaisen tuotannon valvonta

Viljelykasvien pinta-alat, 1 000 ha

	Koko maa		Koko maa		Koko maa	
	E-P		E-P		E-P	
	SYYSVEHNÄ ¹⁾		KEVÄTVEHNÄ		RUIS ²⁾	
1976-80	0,3	33,1	2,7	105,2	4,4	48,1
1981-85	0,3	20,0	2,6	124,2	3,1	35,7
1986-90	0,2	18,5	2,1	132,2	3,6	47,6
1991-95	0,1	19,0	1,3	80,0	0,5	14,6
1996-00	0,1	26,4	1,1	101,9	1,4	30,2
2001-05	0,2	29,2	7,9	163,1	1,6	21,7
2006-10	0,5	23,6	10,8	186,0	1,8	23,9
2011	1,3	39,4	13,7	214,0	2,2	26,9
2012	0,8	23,1	12,7	204,2	1,6	20,7
2013	1,3	14,0	11,5	213,4	1,4	12,3
2014	1,8	40,8	13,7	231,6	2,0	23,8

¹⁾ Sisältää speltin

²⁾ sisältää syys- ja kevätruukiin

	LEIPÄVILJAT, YHT.		OHRA		KAURA	
1976-80	7,3	186,4	72,9	573,3	70,0	472,8
1981-85	6,0	180,0	70,8	573,8	67,5	434,5
1986-90	6,0	198,7	70,3	586,7	67,0	419,2
1991-95	2,6	141,5	64,0	498,6	51,2	333,6
1996-00	3,4	158,6	64,6	568,7	60,3	386,8
2001-05	9,7	219,4	61,5	552,0	58,6	403,4
2006-10	13,1	233,4	66,7	555,3	49,7	345,3
2011	17,2	280,3	61,7	432,0	46,8	308,2
2012	15,1	248,1	66,2	451,2	49,7	313,8
2013	14,1	239,8	66,2	494,4	44,7	344,3
2014	17,5	296,2	71,3	531,6	47,1	326,4

	SEOSVILJA		REHUVILJA, YHT.		HERNE		HÄRKÄPAPU	
1976-80	1,3	19,0	144,2	1 065,0	0,0	7,2		
1981-85	1,0	10,7	139,2	1 019,0	0,0	6,2		
1986-90	1,6	11,3	138,9	1 017,2	0,0	2,7		
1991-95	1,2	10,3	116,6	843,0	0,3	10,2		
1996-00	1,8	15,1	127,2	970,6	0,1	5,3		
2001-05	1,8	16,2	122,4	968,7	0,0	4,5		
2006-10	3,3	21,7	119,6	922,4	0,2	4,5	0,2 ¹⁾	5,8 ¹⁾
2011	4,8	19,4	113,4	759,5	0,3	4,8	0,2	9,7
2012	5,8	20,9	121,7	786,0	0,2	4,0	0,1	8,9
2013	4,2	21,3	115,1	860,0	0,1	4,1	0,1	7,2
2014	6,1	36,5	118,3	857,9	0,2	5,6	0,1	8,7

¹⁾ Vuodet 2008-2010

Tietolähde: Maatilahallitus vuoteen 1992, Maa- ja metsätalousministeriön tietopalvelukeskus (Tike) vuodesta 1996

	Koko maa		Koko maa		Koko maa		Koko maa	
	E-P		E-P		E-P		E-P	
	NURMIKASVIEN SIEMENVILJELY		SÄILÖREHU		KUIVAHEINÄ		PERUNA	
1976-80	4,1	25,5	26,1	224,9			9,6	45,4
1981-85	3,5	21,4	24,0	219,7			10,0	40,2
1986-90	1,2	10,3	32,6	269,1			11,2	42,6
1991-95	0,6	4,8					8,7	36,0
1996-00	0,8	8,2	38,4	336,4			8,7	33,1
2001-05	0,8	10,6	42,4	397,8	6,8	115,3	7,2	29,3
2006-10	0,9	10,7	45,9	435,5	6,6	104,7	6,2	26,7
2011	0,9	10,4	49,5	471,6	7,0	102,7	5,4	24,4
2012	0,8	10,0	48,8	471,1	5,1	95,3	5,2	20,7
2013	0,7	10,0	50,0	465,4	5,1	93,1	5,0	22,1
2014	0,7	9,5	51,0	471,6	6,0	94,1	5,2	22,0

	SOKERIJUURIKAS		RYPPI+RAPSI		KUMINA	
1976-80	0,9	30,8	0,9	31,7		
1981-85	0,8	31,9	1,5	58,7		
1986-90	0,8	30,3	5,1	76,6		
1991-95	0,8	33,3	5,6	71,0		
1996-00	0,5	34,0	8,6	60,3		
2001-05	0,4	30,5	12,3	75,0	1,4 ¹⁾	11,9 ¹⁾
2006-10	0,2	16,6	12,2	100,3	4,9	19,9
2011	0,1	14,1	11,3	91,0	3,9	16,8
2012	0,1	11,5	8,8	57,3	3,2	14,0
2013	0,1	12,0	5,5	52,7	1,8	11,2
2014	0,2	13,7	5,9	43,5	2,1	15,2

¹⁾ Vuodet 2004-2005

	RUOKOHELPI		KESANTO		KÄYTÖSSÄ OLEVA MAATALOUSMAA	
1976-80			11,8	84,9	287,3	2 596,7
1981-85			7,4	65,3	277,2	2 474,0
1986-90			22,7	155,8	270,8	2 426,7
1991-95			62,8	455,8	285,9	2 521,9
1996-00			28,6	193,1	239,9	2 194,0
2001-05	0,6 ²⁾	7,5 ²⁾	24,1	214,0	240,5	2 244,7
2006-10	1,4	17,9	24,2 ¹⁾	239,2 ¹⁾	246,8	2 295,9
2011	1,1	15,0	27,5	275,7	247,2	2 286,3
2012	0,9	14,1	27,2	267,3	247,9	2 285,2
2013	0,5	6,6	25,6	254,0	246,0	2 258,6
2014	0,5	5,8	24,1	246,9	246,9	2 267,2

¹⁾ 2006 sisältää myös kerran kesässä niitettävät nurmipeitteiset alueet

²⁾ Vuodet 2004-2005

Viljelykasvien hehtaarisadot, 1000 kg

	Koko maa		Koko maa		Koko maa		Koko maa	
	E-P		E-P		E-P		E-P	
	SYYSVEHNÄ		KEVÄTVEHNÄ		RUIS		RYPSI	
1976-80	2,4	2,6	2,6	2,4	2,1	2,2		
1981-85	3,2	2,8	3,3	3,0	2,0	2,1		
1986-90	3,2	3,2	3,0	2,9	2,4	2,5		
1991-95	3,3	3,6	3,7	3,4	2,4	2,7	1,7	1,7
1996-00	2,0	3,5	3,8	3,3	2,0	20,9	1,4	1,4
2001-05	3,0	3,6	3,8	3,5	2,4	2,3	1,3	1,3
2006-10	3,9	3,8	3,9	3,7	2,8	2,6	1,4	1,4
2011	4,4	4,4	4,1	3,7	3,3	2,9	1,1	1,2
2012	4,7	4,6	4,2	3,8	2,8	3,1	1,2	1,1
2013	2,5	3,0	4,0	3,9	2,5	2,1	1,5	1,4
2014	4,0	4,4	4,2	4,0	3,6	3,2	1,0	1,2
	OHRA		KAURA		KUIVAHEINÄ		SÄILÖREHU	
1976-80	2,7	2,7	2,7	2,7	4,0	3,9		
1981-85	2,9	2,8	3,0	2,9	4,1	4,0		
1986-90	2,8	2,8	2,8	2,8	4,2	4,1		
1991-95	3,6	3,4	3,5	3,4	4,1	3,9		
1996-00	3,4	3,1	3,2	3,1	3,9	3,7		
2001-05	3,4	3,3	3,1	3,1	3,7	3,6	19,0	17,5
2006-10	4,0	3,6	3,4	3,3	3,7	3,5	20,2	17,1
2011	3,7	3,5	3,3	3,4	3,7	3,7	18,4	15,6
2012	4,0	3,5	3,5	3,4	4,0	3,6	18,2	15,7
2013	4,0	3,9	3,4	3,5	3,0	3,1	17,5	15,0
2014	3,9	3,7	3,6	3,4	3,9	3,5	15,4	15,5
	PERUNA		SOKERIJUURIKAS		HERNE		TIMOTEIN SIEMEN	
1976-80	20,8	16,9	20,9	22,4			0,3	0,3
1981-85	19,6	16,4	19,8	24,7			0,3	0,3
1986-90	21,5	18,8	23,8	27,7			0,3	0,4
1991-95	22,4	20,2	27,3	31,8			0,3	0,4
1996-00	24,9	22,5	29,4	31,7			0,4	0,4
2001-05	25,0	24,1	31,8	34,6	2,3	2,2	0,5	0,4
2006-10	25,1	25,4	34,5 ¹⁾	38,3	2,6	2,3	0,4 ²⁾	0,4
2011	28,4	27,6		48,0	2,9	2,5		0,5
2012	25,2	23,7		34,8	2,7	2,3	0,8	0,5
2013	28,9	28,1		40,2	2,3	2,6	0,6	0,4
2014	29,5	27,3	34,7	45,8	2,1	2,5	0,4	0,4

¹⁾ Vuodet 2006-2007

²⁾ Vuodet 2006-2009

KUMINA

2006-10	0,4 ¹⁾	0,4 ¹⁾
2011	0,8	0,6
2012	0,5	0,6
2013	0,8	0,7
2014	0,4	0,5

¹⁾ Vuodet 2007-2010

Viljelykasvien kokonaissadot, milj.kg

Koko	Koko maa		Koko maa		Koko maa		Koko maa	
	E-P	maa	E-P	maa	E-P	maa	E-P	maa
	SYYSVEHNÄ		KEVÄTVEHNÄ		RUIS		RYPSI+RAPSI	
1976-80	0,6	93,9	7,2	257,1	9,3	106,7	1,4	47,8
1981-85	0,9	58,4	8,8	319,2	5,9	75,8	2,4	87,1
1986-90	0,8	65,6	6,1	380,2	8,4	126,8	7,9	115,0
1991-95	0,4	68,2	5,0	275,4	1,0	39,5	9,5	116,5
1996-00	0,2	93,3	4,3	395,8	2,8	63,1	12,0	80,6
2001-05	0,7	101,9	27,8	562,1	3,7	61,0	14,6	95,5
2006-10	1,8	91,3	40,8	684,7	5,3	61,7	16,5	133,8
2011	5,5	173,4	52,8	801,4	7,3	78,4	12,8	115,1
2012	4,0	105,3	46,6	781,6	4,3	64,1	7,1	73,2
2013	3,2	42,3	45,7	827	3,4	25,7	8,1	80,3
2014	7,3	177,3	53,4	911	7,2	74,9	6,8	62,1
	OHRA		KAURA		KUIVAHEINÄ		SÄILÖREHU	
1976-80	194,9	1 549,9	181,3	1 243,4	196,3	1 956,8		
1981-85	204,6	1 602,4	199,5	1 254,5	184,9	1 760,9		
1986-90	183,5	1 553,0	186,6	1 172,1	131,2	1 325,4		
1991-95	230,7	1 540,3	178,2	1 120,4	91,9	951,1		
1996-00	221,0	1 746,4	189,5	1 143,7	59,2	740,2		
2001-05	204,7	1 809,9	178,1	1 222,2	25,4	413,8	805,7	6 942,6
2006-10	251,6	1 919,3	159,3	1 077,7	24,3	367,9	936,5	7 500,0
2011	213,5	1 514,3	144,7	1 043,1	26,0	376,7	907,8	7 351,3
2012	240,7	1 581,0	153,0	1 073,1	20,4	339,8	887,2	7 396,7
2013	266,6	1 904,2	151,0	1 196,8	15,5	290,8	877,7	6 979,0
2014	267,7	1 854,8	156,9	1 039,0	23,2	325,4	7 86,6	7 326,9
	PERUNA		SOKERIJUURIKAS		HERNE		TIMOTEIN SIEMEN	
1976-80	194,9	768,1	18,8	689,2				
1981-85	195,8	667,1	15,8	790,9				
1986-90	238,1	796,2	19,9	837,3				
1991-95	195,2	729,2	22,6	1 058,8				
1996-00	214,7	737,4	15,6	1 073,2				
2001-05	176,7	698,5	11,8	1 061,7	0,1	9,3	0,3	2,8
2006-10	160,4	675,2	7,8 ¹⁾	638,8	0,5	10,3	0,3 ²⁾	2,8
2011	151,8	673,3		675,7	0,6	12,0		3,2
2012	119,8	489,6		398,7	0,4	9,4	0,4	3,1
2013	145,2	621,7		480,4	0,2	10,5	0,3	2,6
2014	152,4	600,3	5,9	626,3	0,3	14,2	0,2	2,1

¹⁾ vuodet 2006-07

²⁾ vuodet 2006-09

KUMINA

2008-10	1,2	5,5
2011	2,5	10,4
2012	1,3	8,2
2013	1,3	7,6
2014	0,5	4,9

Lähde: Tike

Joidenkin viljelykasvien pinta-aloja kunnittain Etelä-Pohjanmaan ELY-keskuksen alueella 1995-2014

Kunta	Viljelykasvi	1995	2000	2005	2010	2012	2013	2014
Alajärvi	Kaura	1 740	2 639	2 771	2 186	2 444	2 512	2 346
Alajärvi	Kesannot	1 052	1 080	1 663	855	846	866	780
Alajärvi	Kevätrypsi	0	376	231	477	276	165	162
Alajärvi	Kevätvehnä	1	5	184	59	82	182	184
Alajärvi	Rehuohra	1 536	1 785	1 979	1 579	1 907	1 911	2 077
Alajärvi	Tärkkelysperuna	460	466	419	287	233	204	178
Alavus	Kaura	2 607	3 447	3 490	2 671	2 913	2 896	2 589
Alavus	Kesannot	1 935	1 493	2 121	858	897	966	1 015
Alavus	Kevätrypsi	201	452	390	461	306	164	184
Alavus	Kevätvehnä	0	24	194	202	306	269	389
Alavus	Rehuohra	2 968	3 192	3 680	3 707	3 649	3 814	3 999
Evijärvi	Kaura	761	809	615	496	682	668	552
Evijärvi	Kesannot	278	330	472	271	198	177	183
Evijärvi	Kevätrypsi	16	130	90	117	27	63	73
Evijärvi	Kevätvehnä	1	5	67	85	59	43	85
Evijärvi	Rehuohra	420	552	814	619	741	773	841
Ilmajoki	Kaura	4 210	4 010	2 554	1 996	2 474	2 384	2 239
Ilmajoki	Kesannot	1 758	1 323	1 595	371	306	364	293
Ilmajoki	Kevätrypsi	614	732	749	1 427	510	460	370
Ilmajoki	Kevätvehnä	37	158	740	1 227	1 523	1 255	1 380
Ilmajoki	Rehuohra	7 020	7 836	9 081	8 177	8 691	8 991	8 855
Ilmajoki	Ruokaperuna							25
Ilmajoki	Tärkkelysperuna							69
Isojoki	Kaura	710	1 102	1 197	1 197	1 382	1 504	1 456
Isojoki	Kesannot	790	540	790	326	299	327	
Isojoki	Kevätrypsi	104	108	138	135	71	39	39
Isojoki	Kevätvehnä	2	2	151	46	77	19	5
Isojoki	Rehuohra	703	827	691	432	489	516	567
Isojoki	Ruokaperuna	662	422	516	372	353	363	282
Isojoki	Ruokateollisuusperuna	36	216	190	208	122	77	78
Isojoki	Tärkkelysperuna							65
Jalasjärvi	Kaura	3 412	4 484	4 415	3 658	4 060	4 298	4 039
Jalasjärvi	Kesannot	2 023	1 411	1 818	550	540	538	705
Jalasjärvi	Kevätrypsi	332	366	389	822	362	225	216
Jalasjärvi	Kevätvehnä	10	152	860	978	971	903	914
Jalasjärvi	Rehuohra	4 075	4 484	4 988	4 914	5 187	5 430	5 467
Jalasjärvi	Ruokaperuna	54	17	15	24	15	15	15
Karjajoki	Kaura	654	908	852	823	992	957	945
Karjajoki	Kesannot	341	290	352	157	97	122	86
Karjajoki	Kevätrypsi	106	436	377	203	90	75	13
Karjajoki	Kevätvehnä	6	5	225	89	124	108	187
Karjajoki	Rehuohra	928	541	674	591	710	731	831
Karjajoki	Ruokaperuna	418	388	543	632	649	688	657
Karjajoki	Tärkkelysperuna	22	21	36	44	73	44	58
Kauhajoki	Kaura	3 408	4 886	4 009	3 457	4 687	5 224	8 960
Kauhajoki	Kesannot	2 375	1 929	2 320	846	1 085	1 071	788
Kauhajoki	Kevätrypsi	435	1 189	2 191	2 617	914	626	635
Kauhajoki	Kevätvehnä	12	121	1 091	709	816	776	827
Kauhajoki	Rehuohra	4 674	4 396	4 598	3 959	5 574	5 894	5 926
Kauhajoki	Ruokaperuna	198	121	159	156	160	125	124
Kauhajoki	Ruokateollisuusperuna	68	82	19	32	39	36	23
Kauhajoki	Tärkkelysperuna	133	152	173	159	143	103	182
Kauhava	Kaura	7 679	9 458	7 387	5 846	8 114	7 989	7 463
Kauhava	Kesannot	3 835	2 888	3 477	1 433	1 174	1 216	1 174
Kauhava	Kevätrypsi	910	1 192	2 121	3 550	1 640	975	1 016
Kauhava	Kevätvehnä	11	180	1 611	1 505	1 304	1 409	1 980
Kauhava	Rehuohra	6 837	8 917	11 114	8 536	10 328	11 424	11 305
Kauhava	Ruokaperuna	545	392	307	281	248	254	261
Kauhava	Ruokateollisuusperuna	244	67	74	133	163	153	117
Kauhava	Tärkkelysperuna	2 406	2 113	1 937	1 414	1 409	1 198	1 318

Kuortane	Kaura	1 342	1 810	1 992	1 446	1 553	1 531	1 605
Kuortane	Kesannot	817	759	1 177	616	559	565	498
Kuortane	Kevätrypsi	18	26	50	109	53	29	43
Kuortane	Kevätvehnä	0	2	53	100	138	112	104
Kuortane	Rehuohra	837	857	1 048	741	940	991	1 016
Kuortane	Ruokaperuna							4
Kuortane	Tärkkelysperuna	37	56	95	68	55	29	24
Kurikka	Kaura	3 662	4 172	3 181	2 436	3 051	3 140	2 943
Kurikka	Kesannot	2 283	1 720	2 065	734	519	575	486
Kurikka	Kevätrypsi	397	572	691	1 185	779	517	301
Kurikka	Kevätvehnä	59	259	934	1 426	1 361	1 142	1 298
Kurikka	Rehuohra	5 621	6 392	6 872	5 555	6 406	6 833	6 736
Kurikka	Ruokaperuna							18
Kurikka	Tärkkelysperuna	12	44	38	30	19	22	25
Lappajärvi	Kaura	762	1 125	1 175	780	937	834	742
Lappajärvi	Kesannot	508	512	865	317	393	390	356
Lappajärvi	Kevätrypsi	13	269	205	271	111	78	46
Lappajärvi	Kevätvehnä	2	0	191	387	362	343	311
Lappajärvi	Rehuohra	470	713	926	675	568	589	637
Lappajärvi	Ruokaperuna							8
Lappajärvi	Tärkkelysperuna	906	736	412	329	262	252	263
Lapua	Kaura	5 618	6 384	4 456	3 858	5 673	5 772	5 051
Lapua	Kesannot	2 158	1 770	2 052	815	787	834	753
Lapua	Kevätrypsi	792	1 195	1 703	2 761	1 000	530	684
Lapua	Kevätvehnä	52	329	1 533	1 495	1 455	1 435	1 779
Lapua	Rehuohra	4 224	4 671	5 528	5 030	6 087	6 614	6 853
Lapua	Ruokaperuna							8
Lapua	Tärkkelysperuna	921	707	594	371	288	232	257
Seinäjoki	Kaura	8 335	9 094	7 105	5 885	6 857	6 863	6 367
Seinäjoki	Kesannot	3 468	2 649	3 160	1 486	1 192	1 265	1 032
Seinäjoki	Kevätrypsi	1 236	902	1 167	2 644	1 106	517	650
Seinäjoki	Kevätvehnä	187	753	2 464	3 429	3 431	3 290	3 559
Seinäjoki	Rehuohra	7 289	8 524	9 401	7 957	9 830	10 436	10 698
Seinäjoki	Ruokaperuna							58
Seinäjoki	Ruokateollisuusperuna							-
Seinäjoki	Tärkkelysperuna	195	124	127	137	122	129	141
Soini	Kaura	435	647	718	550	457	556	580
Soini	Kesannot	257	239	414	236	251	272	264
Soini	Kevätrypsi	0	22	14	117	128	124	169
Soini	Kevätvehnä	1	1	2	1	13	3	14
Soini	Rehuohra	237	122	108	165	91	171	134
Soini	Ruokaperuna							2
Teuva	Kaura	1 782	2 466	2 092	1 845	2 178	2 228	2 083
Teuva	Kesannot	1 162	1 078	1 246	528	450	442	425
Teuva	Kevätrypsi	488	509	570	1 090	418	163	206
Teuva	Kevätvehnä	7	47	422	403	532	505	603
Teuva	Rehuohra	2 551	2 527	2 830	2 347	2 942	3 260	3 228
Teuva	Ruokaperuna	131	86	130	143	173	180	161
Teuva	Ruokateollisuusperuna	35	78	17	58	35	29	37
Teuva	Tärkkelysperuna	34	59	54	39	60	49	68
Vimpeli	Kaura	653	800	772	774	742	855	875
Vimpeli	Kesannot	475	346	527	271	307	170	272
Vimpeli	Kevätrypsi	29	232	131	126	86	35	58
Vimpeli	Kevätvehnä	1	9	114	91	64	37	60
Vimpeli	Rehuohra	450	650	878	803	886	931	807
Vimpeli	Ruokaperuna							3
Vimpeli	Tärkkelysperuna	230	262	215	192	174	131	136
Ähtäri	Kaura	577	845	903	586	518	500	457
Ähtäri	Kesannot	506	406	552	242	225	255	245
Ähtäri	Kevätrypsi	72	33	50	52	92	55	35
Ähtäri	Kevätvehnä	1	3	23	17	22	16	3
Ähtäri	Rehuohra	595	547	474	323	336	358	354
Ähtäri	Ruokaperuna							2

Lähde: Etelä-Pohjanmaan ELY-keskus

Kauran viljelytietoja Etelä-Pohjanmaalta 2014

Maan ravinnepitoisuudet satoluokittain

Neljännes	Lohkoja, Tiloja, kpl		Ala, ha	Keskisato, kg/ha	Min kg/ha	Max kg/ha	pH	Ca, mg/l	P, mg/l	K, mg/l	Mg, mg/l
	324	40									
1	81	16	205	4822	4444	7000	5,74	1462	9,8	123	212
2	81	13	139	4056	4000	4400	5,78	1400	8,3	93	213
3	81	17	186	3462	3200	4000	5,79	1547	8,3	86	267
4	81	16	128	2794	500	3200	5,37	1018	7,8	85	142
	324	40	658	3881	3229	4863	5,69	1386	8,7	99	214

Lannoituksen ravinnemäärät satoluokittain

Neljännes	Lohkoja, Tiloja, kpl		Ala, ha	Keskisato, kg/ha	Min kg/ha	Max kg/ha	Startti-fosfori %	N yht, kg/ha	P yht, kg/ha	K yht, kg/ha	Lannan N, kg/ha	Lannan P, kg/ha	Lannan K, kg/ha
	324	40											
1	81	16	205	4822	4444	7000	0	78	16	33	12	8	17
2	81	14	130	4060	4000	4400	0	71	14	44	19	9	31
3	81	16	186	3499	3200	4000	0	64	13	40	21	8	30
4	81	16	137	2819	500	3200	0	68	11	37	20	7	24
	324	40	658	3881	3185	4847	0	70	13	38	18	8	25

Kasvinsuojelu satoluokittain

Neljännes	Lohkoja, Tiloja, kpl		Ala, ha	Keskisato, kg/ha	Min kg/ha	Max kg/ha	Rikkakasvin-torjunta %	Kasvunsäätteen käyttö %	Tuholais-torjunta %	Kasvitautilien torjunta %	Myyöhäinen kasvitautilien torjunta %
	324	40									
1	81	16	205	4822	4444	7000	99	47	0	11	1
2	81	12	135	4058	4000	4400	80	0	0	0	0
3	81	16	183	3484	3200	4000	75	2	0	1	1
4	81	16	135	2815	500	3200	75	2	0	0	0
	324	40	658	3881	3196	4852	84	16	0	4	1

Kylvöt satoluokittain

Neljännes	Lohkoja, Tiloja, kpl		Ala, ha	Keskisato, kg/ha	Min kg/ha	Max kg/ha	Kylvöpäivä	Kylvömäärä, yks/ha	Peittoaus, %	Kylvötiheys, kpl/m ²	Tuhannen siemenen paino	Itävyys, %
	324	40										
1	81	16	205	4822	4444	7000	4,5	202	0	503	36	91
2	81	12	135	4058	4000	4400	5,5	195	0	498	36	92
3	81	16	183	3484	3200	4000	16,5	191	0	502	35	93
4	81	16	135	2815	500	3200	13,5	196	0	506	35	91
	324	40	658	3881	3196	4852	10,5	196	0	502	36	91

Ohran viljelytietoja Etelä-Pohjanmaalta 2014

Maan ravinnepitoisuudet satoluokittain

Neijännes	Lohkoja, kpl	Tiloja, kpl	Ala, ha	Keskisato, kg/ha	Min kg/ha	Max kg/ha	pH	Ca, mg/l	P, mg/l	K, mg/l	Mg, mg/l
1	84	8	286	5265	5000	6000	6,24	2085	10,3	148	263
2	81	14	220	4548	4200	5000	5,89	1574	8,9	127	241
3	81	24	223	3842	3400	4200	6,01	1461	15,5	100	206
4	81	21	184	2570	23	3400	6,09	1474	12,1	101	204
327	47	913	4202	4202	3414	4796	6,07	1687	11,6	122	232

Lannoituksen ravinnemäärät satoluokittain

Neijännes	Lohkoja, kpl	Tiloja, Ala, ha	Keskisato, kg/ha	Min kg/ha	Max kg/ha	Startti-fosfori %	N yht, kg/ha	P yht, kg/ha	K yht, kg/ha	Lannan N, kg/ha	Lannan P, kg/ha	Lannan K, kg/ha
1	84	8	286	5265	5000	0	88	15	10	10	4	9
2	81	14	220	4548	4200	0	82	13	17	17	7	21
3	81	24	223	3842	3400	0	86	12	16	16	4	18
4	81	21	184	2570	23	0	79	14	14	24	7	26
327	47	913	4202	3414	4796	0	84	14	14	32	16	17

Kasvinsuojelu satoluokittain

Neijännes	Lohkoja, kpl	Tiloja, ha	Keskisato, kg/ha	Min kg/ha	Max kg/ha	Rikkakasvin torjunta %	Kasvinsäätteen käyttö %	Tuholais torjunta %	Kasvitautilien torjunta %	Myöhäinen kasvitautilien torjunta %
1	84	8	286	5265	5000	6000	100	89	0	98
2	81	14	220	4548	4200	5000	90	14	0	58
3	81	24	223	3842	3400	4200	68	17	0	28
4	81	21	184	2570	23	3400	77	17	0	48
327	47	913	4202	3414	4796	85	39	0	61	38

Kylvöt satoluokittain

Neijännes	Lohkoja, kpl	Tiloja, ha	Keskisato, kg/ha	Min kg/ha	Max kg/ha	Kylvö-päivä	Kylvömäärä, kg/ha	Peittaus, %	Kylvötiheys, kpl/m ²	Tuhannen siemenen paino, g	Itävyys, %
1	84	8	286	5265	5000	6000	5,5	246	0	500	44
2	81	14	220	4548	4200	5000	9,5	233	0	500	42
3	81	24	223	3842	3400	4200	15,5	228	0	516	40
4	81	21	184	2570	23	3400	17,5	226	22	499	41
327	47	913	4202	3414	4796	12,5	235	4	504	42	91

Lähde: ProAgria Etelä-Pohjanmaa, Lohkotietopankki

Kauran tuotantokustannuslaskelma, €/ha satotuottojen mukaan 2014

Pinta-ala, ha yhteensä	321.3
Tiloja, kpl	13
Sadon määrä kg/ha tai ry/ha	3677.9

Tulot

Satotuotot	458.5
Tuet yhteensä	545.9
Tuotot yhteensä	1004.4

Menot

Kylvöt	56.7
Lannoitukset	123.8
Karjanlanta	12.4
Kasvinsuojelu	22.8
Muut muuttuvat kustannukset	160.9
Muuttuvat kustannukset yhteensä	376.6

Katetuotto A	627.8
Työkustannukset (oma työ)	130.9
Työkustannukset (ostotyö)	4.2
Työkustannukset yhteensä	135.1

Katetuotto B	492.7
Konekustannukset	252.1
Rakennuskustannukset	43.8
Yleiskustannukset	15.2

Kone-,rakennus- ja yleiskustannukset yhteensä	311.1
------------------------------------------------------	--------------

Katetuotto C	181.6
Pellon ja ojituksen kustannukset	389.0
Kiinteät kustannukset yhteensä	835.3

Kustannukset yhteensä	1 211.8
------------------------------	----------------

Nettovoitto/-tappio	-207.4
Tuotantokustannus €/tn	329.48

Ohran tuotantokustannuslaskelma, €/ha satotuottojen mukaan 2014

Pinta-ala, ha yhteensä	865.1
Tiloja, kpl	15
Sadon määrä kg/ha tai ry/ha	4140.8

Tulot

Satotuotot	553.9
Tuet yhteensä	568.6
Tuotot yhteensä	1122.5

Menot

Kylvöt	60.5
Lannoitukset	148.1
Karjanlanta	0.8
Kasvinsuojelu	48.9
Muut muuttuvat kustannukset	154.9
Muuttuvat kustannukset yhteensä	413.2

Katetuotto A	709.3
Työkustannukset (oma työ)	121.1
Työkustannukset (ostotyö)	11.6
Työkustannukset yhteensä	132.8

Katetuotto B	576.5
Konekustannukset	274.4
Rakennuskustannukset	40.6
Yleiskustannukset	15.4

Kone-,rakennus- ja yleiskustannukset yhteensä	330.4
------------------------------------------------------	--------------

Katetuotto C	246.1
Pellon ja ojituksen kustannukset	406.4
Kiinteät kustannukset yhteensä	869.6

Kustannukset yhteensä	1 282.7
------------------------------	----------------

Nettovoitto/-tappio	-160.3
Tuotantokustannus €/tn	309.78

Lannoitteiden käyttö, kg/ha

	E-P	Koko	E-P	Koko	E-P	Koko	E-P	Koko	E-P	Koko	E-P	Koko
	Typpi (N)	maa	Fosfori (P)	maa	Kalium (K)	maa	Kupari (Cu)	maa	Boori (B)	maa	Mangaani (Mn)	maa
1993-94	98,2	94,1	22,2	19,0	48,2	40,0	0,15	0,10	0,17	0,16		
1994-95	100,3	101,6	21,4	20,0	43,6	38,5	0,13	0,10	0,17	0,17		
1995-96	92,6	92,3	18,2	16,1	39,8	34,2	0,09	0,06	0,11	0,10		
1996-97	87,1	86,1	13,3	11,8	36,7	32,6	0,06	0,04	0,09	0,10		
1997-98	87,2	86,4	13,0	11,6	37,2	33,1	0,05	0,03	0,10	0,09		
1998-99	83,8	81,0	12,1	11,0	35,6	31,1	0,03	0,03	0,08	0,09		
1999-00	85,6	81,8	11,7	10,4	35,4	30,7	0,03	0,03	0,09	0,09		
2000-01	83,9	72,5	11,5	9,6	34,6	27,2	0,03	0,03	0,12	0,10		
2001-02	79,6	68,1	10,5	8,5	30,7	24,0	0,02	0,02	0,08	0,08		
2002-03	89,1	77,2	11,7	9,5	34,5	26,9	0,02	0,02	0,09	0,08		
2003-04	84,5	73,9	10,9	9,0	32,3	25,6	0,02	0,02	0,09	0,08		
2004-05	73,8	71,1	9,5	8,7	29,0	24,8	0,03	0,02	0,08	0,08	0,13	0,22
2005-06	72,8	70,6	8,9	8,1	28,3	24,3	0,02	0,02	0,08	0,08	0,11	0,13
2006-07	74,0	72,3	8,2	7,8	27,7	24,3	0,02	0,02	0,08	0,07	0,08	0,10
2007-08	80,6	78,7	8,6	7,8	28,5	24,3	0,02	0,02	0,09	0,09	0,19	0,19
2008-09	57,4	61,1	5,0	5,0	17,0	15,1	0,01	0,01	0,06	0,09	0,09	0,09
2009-10	69,0	73,9	6,1	6,0	17,7	16,4						
2010-11	53,8	60,1	5,1	5,0	15,3	15,0						
2011-12	49,2	56,7	4,4	4,5	13,4	13,4						
2012-13	45,0	50,8	4,2	4,3	12,2	11,6						
2013-14	50,4	52,8	4,4	4,3	13,2	12,0						

Lähde: Yara Suomi Oy

Tuottajahinnat

(Viljantuottajille maksettu keskimääräinen hinta rahtihyvitykset mukaan lukien)

	Ruis	Vehnä	Rehu- ohra	Kaura	Rypsi ja rapsi	Ruoka- peruna	Kanan- munat	Liha nauta	Sika	Siipi- karja	Lam- mas
	€/tn	€/tn	€/tn	€/tn	€/tn	€/tn	€/kg	€/kg	€/kg	€/kg	€/kg
1990-94	447,1	383,9	281,6	268,2		173,2	1,48	4,11	2,76		
1995-99	198,4	186,0	150,6	142,7		194,3	0,76	2,55	1,54	1,09	1,59
2000-04	127,7	128,6	108,2	102,3		169,6	0,76	1,97	1,31	1,21	1,84
2005-09	160,1	136,7	120,5	111,9	273,5 ¹⁾	187,4	0,76	2,25	1,34	1,22	2,15
2010	159,9	142,8	113,4	118,5	333,1	120,0	0,88	2,40	1,37	1,23	2,35
2011	186,9	188,7	165,8	167,9	441,6	190,0	0,96	2,53	1,46	1,34	2,43
2012	214,1	199,9	189,8	184,2	468,1	160,0	1,16	2,81	1,63	1,42	2,81
2013	218,1	200,1	175,2		408,8	240,0	1,17	3,11	1,74	1,54	3,29
2014	196,5	155,9	132,7	126,0	361,6	146	1,00	3,03	1,58	1,48	3,48

Lähde: Tike, maataloustuotteiden tuottajahinnat

¹⁾ Vuodesta 2009

Maanparannuskalkkitoimitukset kalenterivuositain

Kunta	2006(t)	2007(t)	2008(t)	2009(t)	2010(t)	2011(t)	2012(t)	2013(t)	2014(t)
Alahärmä	4 427	3 235	4 765	3 747	3 090	-	-	-	-
Alajärvi	3 060	2 867	2 237	2 720	2 234	2 035	2 640	2 849	2 457
Alavus	5 672	3 004	3 674	4 744	3 569	1 799	2 861	2 705	2 931
Evijärvi	2 751	2 695	2 986	1 905	1 783	1 332	1 329	1 026	1 644
Ilmajoki	6 092	6 275	7 147	6 005	4 912	4 716	6 377	6 182	4 599
Isojoki	2 276	2 248	2 746	1 563	1 736	879	575	1 106	981
Isokyrö	4 727	4 900	5 109	4 305	5 436	4 361	4 699	6 529	4 125
Jalasjärvi	5 293	5 442	7 489	5 842	5 819	3 467	3 206	4 839	4 837
Jurva	1 142	1 331	1 236	1 308	1 220	-	-	-	-
Karjajoki	1 264	764	1 289	943	402	599	365	664	1 078
Kauhajoki	5 833	5 367	7 184	5 867	4 458	5 464	3 540	4 689	2 806
Kauhava	2 605	3 095	2 525	2 726	2 005	8 450	9 807	12 134	10 527
Kortesjärvi	2 434	2 924	3 886	3 661	3 730	-	-	-	-
Kuortane	3 011	2 338	2 482	2 356	1 533	1 334	2 135	1 985	1 878
Kurikka	1 736	2 938	3 947	4 126	2 200	3 223	3 170	5 477	3 487
Laihia	3 396	3 484	3 907	2 478	2 096	2 546	2 546	5 583	2 853
Lappajärvi	1 809	1 625	2 255	1 220	1 368	883	477	1 358	953
Lapua	8 688	7 770	8 166	7 132	6 162	3 212	8 334	7 098	5 535
Lehtimäki	330	1 000	782	875	208	-	-	-	-
Nurmo	2 048	1 670	1 648	961	600	-	-	-	-
Seinäjoki	3 513	3 686	4 002	4 740	3 232	6 616	8 960	9 772	8 646
Soini	1 040	601	270	474	669	644	285	455	549
Teuva	2 456	2 965	2 875	1 591	1 498	3 399	2 035	2 637	1 993
Töysä	1 562	742	1 717	732	744	733	530	753	651
Vimpeli	933	827	844	839	602	642	409	788	950
Vähäkyrö	1 330	1 188	1 433	1 582	1 707	1 480	1 760	2 378	1 700
Ylihärmä	2 741	2 437	2 087	2 369	1 663	-	-	-	-
Ylistaro	3 878	5 723	6 584	3 756	4 450	-	-	-	-
Ähtäri	730	686	1 064	1 839	1 127	779	845	543	359
Yhteensä	86 777	83 827	96 336	82 406	70 253	58 593	66 885	81 550	65 539

Lähde: Nordkalk Oy Ab

Tärkkelysperunan hinta 2014

Oletussato 5 400 tärkkelyskiloa/ha

Tehtaan hinta keskimäärin (sis. Lisät)

Tärkkelysperunapalkkio

LFA-tuki

Ympäristötuki

Pohjoinen hehtaarituki

34 snt /tärkkelyskilo alv 0%

534 €/ha

220-235 €/ha

93 €/ha

132,6 €/ha

Peltohehtaarin keskihinta Etelä-Pohjanmaalla kunnittain 2008-2014

Otteet kiinteistöjen kauppahintarekisteristä (peltoa koskevista kaupoista, yli 2 ha:n kaupat).
Suluissa peltokauppojen lukumäärä.

	2008	2009	2010	2011	2012	2013	2014
	€/ha	€/ha	€/ha	€/ha	€/ha	€/ha	€/ha
Alahärmä	8 693 (5)						
Alajärvi	5 773 (5)	3 906 (4)	5 397 (6)	6 257 (3)	5 250 (1)	5 750 (2)	6 904 (7)
Alavus	7 198 (3)	6 292 (9)	6 401 (5)	8 490 (1)		7 985 (9)	7 025 (5)
Evijärvi			4 500 (1)			6 203 (4)	5 415 (2)
Ilmajoki	10 470 (10)	9 920 (5)	12 318(16)	10 956 (14)	18 175 (4)	16 115 (3)	149 05 (10)
Isojoki		7251 (1)	5 645 (1)	4 656 (1)	7 020 (2)	5 758 (2)	6 308 (1)
Jalasjärvi	9 675 (16)	8 874 (4)	11 727 (9)	10 079 (5)	13 735 (11)	12 219 (13)	9 639 (1)
Jurva							
Karjajoki	8 195 (1)	9 277 (2)	8 299 (4)		7 294 (2)	8 476 (2)	10 131 (2)
Kauhajoki	8 938 (14)	9 392 (8)	10 431(11)	8 631 (14)	9 692 (13)	8 833 (12)	8 817 (16)
Kauhava	10 002 (5)	7 829 (5)	8 774 (26)	10 083 (26)	10 962 (10)	12 300 (11)	9 609 (7)
Kortesjärvi							
Kuortane	6 877 (5)	3 282 (2)	10 384 (1)	9 636 (3)	9 245 (1)	11 848 (1)	11 063 (2)
Kurikka	9 731 (8)	9 482 (4)	9 818 (8)	9 163 (9)	9 987 (7)	10 605 (13)	8 939 (12)
Lappajärvi	5 151 (6)	6 333 (2)	4 474 (5)	8 734 (2)	4 790 (1)	6 648 (3)	7 426 (4)
Lapua	8 515 (7)	9 432 (1)	8 679 (7)	9 973 (11)	10 953 (8)	10 547 (6)	10 782 (8)
Lehtimäki	7 262 (1)						
Nurmo	11 369 (5)						
Seinäjoki	9 178 (8)	8 899 (13)	8 078 (9)	9 526 (21)	11 933 (8)	11 814 (14)	12 858 (2)
Soini			3 703 (1)			3 102 (2)	
Teuva	7 487 (3)	7 315 (4)	9 239 (19)	8 389 (8)	8 760 (10)	9 807 (8)	8 878 (6)
Töysä					8 000 (1)		
Vimpeli	5 933 (5)	3 806 (3)	8 908 (1)	3 924 (4)	4 682 (1)	7 499 (1)	7 143 (1)
Ylihärmä	8 747 (3)						
Ylistaro	10 938 (5)						
Ähtäri						5 000 (1)	3 289 (1)
Alueemme keskihinta kuntakohtaisella kauppojen lukumäärällä painotettuna	8 783 (115)	7 012 (67)	9 124 (130)	9 344 (122)	10 757 (80)	10 036 (109)	9 455 (87)

Lähde: Etelä-Pohjanmaan ELY-keskus, maaseutuyksikkö

Eläimet Etelä-Pohjanmaalla 1995-2014

Broilerit	1995	2000	2005	2009	2010	2011	2012	2013	2014
Alavus	50 444	29 491	63 040	46 000	54 800	24 000	78 500	105 000	30 600
Ilmajoki	153 828	157 306	58 551	129 273	166 993	189 984	107 543	240 001	23 7076
Jalasjärvi	105 999	182 508	135 654	51 900	119 465	404 930	76 000	218 598	260 504
Kauhava	62 070	218 780	87 590	0	55 972	169 472	64 750	165 115	139 329
Kuortane	30 900	60 125	30 000	0	89 609	81 358	58 075	83 910	39 680
Kurikka	75 000	355 391	238 500	400 188	16 333	556 089	277 600	558 101	160 510
Lappajärvi	0	61 059	0	0	0	71 889	0	76 000	71 514
Lapua	152 555	335 298	263 951	178 497	340 995	146 399	358 291	241 578	398 091
Seinäjoki	411 992	1 034 658	883 087	971 657	760 902	497 724	1 059 475	913 877	1 102 960
Yhteensä	1 042 788	2 434 616	1 760 373	1 777 515	1 605 069	2 141 845	2 080 234	2 602 180	2 440 264

Lähde: Etelä-Pohjanmaan ELY-keskus

Emakot	1995	2000	2005	2008	2009	2010	2011	2012	2013	2014
Alajärvi	629	970	946	767	749	573	829	752	676	602
Alavus	2 023	2 358	2 080	2 013	1 952	2 105	2 065	2 035	1 980	1 884
Evijärvi	69	75	57	25	0	0	0	0	0	0
Ilmajoki	3 697	4 443	3 972	4 226	3 750	3 452	3 412	3 269	2 655	2 719
Isojoki	384	330	232	135	100	83	82	42	44	46
Jalasjärvi	2 005	2 359	2 155	2 061	2 138	2 084	2 110	1 812	1 573	1 518
Karjajoki	406	195	124	106	112	79	88	89	190	198
Kauhajoki	2 379	2 479	2 745	1 671	1 589	1 445	1 352	1 256	1 168	1 110
Kauhava	2 834	2 810	2 156	1 558	1 394	1 422	1 311	1 059	1 169	1 307
Kuortane	126	95	291	275	268	234	232	203	212	199
Kurikka	2 482	2 955	2 160	2 456	1 967	1 941	2 052	1 880	2 061	1 880
Lappajärvi	89	75	55	38	0	0	0	0	0	0
Lapua	1 003	1 025	1 516	1 237	328	1 143	337	969	1 024	948
Seinäjoki	1 787	1 652	1 535	1 619	1 420	4 222	863	1 189	1 346	1 394
Soini	87	204	332	315	339	218	235	235	186	124
Teuva	1 126	1 355	1 555	1 589	1 614	1 672	1 609	1 384	1 438	1 296
Vimpeli	98	39	38	45	38	35	39	35	42	0
Ähtäri	59	21	42	35	35	23	25	25	20	23
Yhteensä	21 283	23 440	21 991	20 171	17 793	20 731	16 641	16 234	15 784	15 248

Lähde: Etelä-Pohjanmaan ELY-keskus

Emolehmät	1995	2000	2005	2008	2009	2010	2011	2012	2013	2014
Alajärvi	62	142	244	354	418	465	456	462	489	495
Alavus	275	249	371	458	540	606	630	645	641	635
Evijärvi	8	24	47	64	60	80	75	88	96	96
Ilmajoki	114	84	141	203	203	186	209	190	131	130
Isojoki	51	41	32	106	152	173	170	201	172	178
Jalasjärvi	216	222	378	496	526	526	568	564	566	544
Karjajoki	110	55	61	63	69	66	70	76	73	58
Kauhajoki	274	291	297	433	447	502	466	483	453	450
Kauhava	442	255	306	458	505	527	579	586	554	493
Kuortane	58	55	52	98	138	187	193	194	201	191
Kurikka	354	456	362	317	397	448	474	471	467	461
Lappajärvi	47	69	84	173	204	241	226	247	263	304
Lapua	283	171	227	317	323	359	368	420	476	416
Seinäjoki	433	345	433	543	550	561	578	599	605	596
Soini	12	9	33	36	39	37	34	33	40	54
Teuva	105	125	77	123	155	185	202	203	222	237
Vimpeli	18	0	17	22	17	0	0	1	1	0
Ähtäri	69	85	96	150	171	176	150	136	135	139
Yhteensä	2 931	2 678	3 258	4 414	4 914	5 325	5 448	5 599	5 585	5 477

Lähde: Etelä-Pohjanmaan ELY-keskus

Lihasiat, 50 kg-	1995	2000	2005	2008	2009	2010	2011	2012	2013	2014
Alajärvi	2 377	1 844	1 898	1 022	1 161	1 103	413	479	1 064	1 009
Alavus	4 972	4 404	5 309	6 238	6 441	6 659	6 182	7 975	7 647	5 594
Evijärvi	850	64	106	23	0	27	64	0	60	0
Ilmajoki	10 612	12 357	17 819	21 739	22 934	20 216	23 068	22 568	22 783	23 483
Isojoki	474	275	48	153	211	59	64	85	48	23
Jalasjärvi	8 620	7 386	6 001	5 207	7 478	7 555	7 450	6 455	6 818	5 757
Karijoki	1 026	751	2 525	515	388	915	793	929	617	811
Kauhajoki	5 097	7 290	4 148	4 782	5 217	7 944	7 994	8 760	5 179	4 325
Kauhava	5 125	5 783	6 605	9 262	7 192	7 054	6 823	5 323	6 802	5 050
Kuortane	515	6	4	389	10	4	6	14	9	0
Kurikka	6 564	8 101	6 832	6 269	6 870	6 777	4 369	6 004	5 322	2 972
Lappajärvi	591	125	10	0	0	0	0	0	0	0
Lapua	5 568	6 074	7 922	6 709	5 633	6 935	6 792	7 847	6 675	6 290
Seinäjoki	7 352	9 107	10 181	17 295	15 112	13 030	14 447	16 454	16 419	16 821
Soini	7	0	0	2	3	13	11	0	0	0
Teuva	1 594	2 693	3 705	3 697	3 856	3 161	3 559	2 886	3 774	1 505
Vimpeli	813	202	4	4	3	8	7	9	2	0
Ähtäri	30	3	8	12	35	12	10	16	13	12
Yhteensä	62 187	66 465	73 125	83 318	82 544	81 472	82 052	85 804	83 232	73 652

Lähde: Etelä-Pohjanmaan ELY-keskus

Lypsylehmät	1995	2000	2005	2008	2009	2010	2011	2012	2013	2014
Alajärvi	3 688	3 448	3 018	2 615	2 596	2 585	2 547	2 520	2 476	2 562
Alavus	3 323	3 237	2 830	2 696	2 801	2 771	2 812	2 767	2 795	2 772
Evijärvi	1 683	1 627	1 527	1 415	1 414	1 431	1 414	1 362	1 408	1 351
Ilmajoki	2 006	2 089	2 140	2 054	2 072	2 070	2 081	2 084	2 116	2 135
Isojoki	957	866	771	608	559	521	502	476	479	511
Jalasjärvi	4 218	4 140	4 049	3 789	3 948	3 948	3 975	4 130	4 188	4 376
Karijoki	745	688	622	541	559	525	526	490	515	518
Kauhajoki	3 917	3 749	3 453	3 100	3 141	3 272	3 203	3 255	3 254	3 359
Kauhava	6 248	5 456	4 331	3 989	4 009	3 924	3 974	3 986	3 984	4 009
Kuortane	2 509	2 394	2 000	1 844	1 890	1 857	1 770	1 714	1 616	1 635
Kurikka	2 856	2 517	2 268	2 152	2 202	2 262	2 347	2 305	2 269	2 224
Lappajärvi	1 378	1 124	940	764	757	730	704	693	695	648
Lapua	3 176	2 838	2 204	1 880	1 814	1 735	1 613	1 514	1 485	1 510
Seinäjoki	4 497	3 957	3 293	3 108	3 123	3 012	3 061	3 131	3 049	2 932
Soini	1 244	1 138	1 012	754	787	773	723	659	683	667
Teuva	1 768	1 411	1 195	1 174	1 180	1 055	968	949	955	1 071
Vimpeli	757	608	546	516	509	525	492	546	518	498
Ähtäri	1 091	1 137	974	902	898	897	887	885	868	884
Yhteensä	46 061	42 424	37 173	33 901	34 259	33 893	33 599	33 466	33 353	33 662

Lähde: Etelä-Pohjanmaan ELY-keskus

Kotieläinmäärät Etelä-Pohjanmaalla ja Suomessa 1999-2014

	2000	2001	2002	2003	2004	2005	2006	2007	2008	2009	2010	2011	2012	2013	2014
Lypsylehvät E-P	42,9	41,8	40,6	38,9	38,0	37,3	36,1	34,5	34,0	34,4	34,0	33,7	33,5	33,7	33,7
Koko maa	364,1	354,8	347,8	333,9	324,4	318,8	309,4	296,1	289,3	290,0	289,3	285,5	283,6	285,3	285,2
Emolehvät E-P	2,7	2,6	2,7	2,7	3,0	3,3	3,7	4,0	4,4	4,9	5,3	5,4	5,6	5,5	5,4
Koko maa	27,8	27,2	28,1	28,1	30,8	34,6	38,9	43,3	48,2	51,8	55,4	57,3	58,0	57,8	57,7
Sonnit E-P	13,2	13,1	13,8	13,3	13,1	12,6	13,4	12,5	12,8	13,6	14,1	13,8	14,5	15,0	14,9
Koko maa	114,9	111,3	115,3	115,5	110,5	107,8	112,5	109,8	108,5	109,5	114,2	110,8	108,6	109,9	109,9
Emakot E-P	28,2	26,1	26,7	28,1	28,4	30,0	26,8	28,3	27,7	24,2	24,9	23,1	23,2	21,6	21,0
Koko maa	184,0	163,6	172,2	178,1	175,0	176,7	170,9	174,6	168,6	152,9	150,5	142,7	125,8	125,8	120,7
Siat E-P	205,3	201,1	201,4	208,9	219,9	227,9	217,3	235,7	247,4	233,3	229,7	227,2	222,0	225,3	216,6
Koko maa	1 295,8	1 260,8	1 315,0	1 374,9	1 364,6	1 401,1	1 436,5	1 448,0	1 482,8	1 381,2	1 366,9	1 335,1	1 290,4	1 307,9	1 244,8
Broilerit E-P	2 434,6	1 604,7	1 827,1	1 842,0	1 807,8	1 878,9	1 923,2	1 851,6	1 864,1	1 777,5	1 605,1	1 916,6	2 137,1	2 664,2	2 813,7
Koko maa	7 917,9	5 412,1	5 766,3	6 050,3	5 573,2	5 472,3	5 366,1	5 074,1	5 674,5	4 918,5	4 616,2	5 421,3	6 038,3	6 861,1	7 341,2
Kalkkunaat E-P	67,1	176,7	154,7	180,8	130,7	105,2	127,9	140,0	187,0	125,0	116,0	113,5	118,8	128,9	95,2
Koko maa	214,5	455,4	530,5	603,4	535,3	495,4	492,6	430,5	414,8	306,1	279,7	308,1	294,6	274,3	291,9
Lampaat E-P	9,1	8,3	7,4	7,2	7,3	5,9	6,9	7,0	7,3	6,7	6,6	6,6	6,3	6,4	6,9
Koko maa	99,6	96,0	95,9	98,4	108,9	89,7	116,7	119,3	122,2	117,7	125,7	129,1	130,0	135,5	137,8
Vuohet E-P	0,8	0,9	0,9	0,8	1,1	1,2	1,1	1,2	1,1	1,0	1,4	1,4	1,4	1,4	1,3
Koko maa	8,6	7,4	6,6	6,8	7,3	6,9	6,7	6,2	5,9	5,9	4,9	4,9	4,9	4,5	4,3
Hevoset E-P	2,0	2,1	1,9	2,0	1,9	2,0	2,1	2,2	2,2	2,3	2,3	2,5	2,4	2,3	2,2
Koko maa	25,5	26,2	25,2	25,8	24,4	26,6	28,6	29,7	31,5	31,3	31,6	31,6	30,7	28,2	26,3

Lähde: Tike

Eläimet Etelä-Pohjanmaalla 1.4.2013 ja 2014

		2013	2014			2013	2014
ALAJÄRVI	emakot	676	602	KUORTANE	broilerit	83 910	39 680
	emolehmät	489	495		emakot	212	199
	lihasiat 50 kg-	1 064	1 009		emolehmät	201	191
	lypsylehmät	2476	2 562		lihasiat 50 kg-	9	-
ALAVUS	broilerit	105 000	30 600		lypsylehmät	1 616	1 635
	emakot	1 980	1 884	KURIKKA	broilerit	558 101	160 510
	emolehmät	641	635		emakot	2 061	1 880
	lihasiat 50 kg-	7 647	5 594		emolehmät	467	461
lypsylehmät	2 795	2 772	lihasiat 50 kg-		5 322	2 972	
EVIJÄRVI	emolehmät	96	96		lypsylehmät	2 269	2 224
	lihasiat 50 kg-	60	-	LAPPAJÄRVI	broilerit	76 000	71 514
	lypsylehmät	1 408	1 351		emolehmät	263	304
broilerit	240 001	237 076	lypsylehmät		695	648	
ILMAJOKI	emakot	2 655	2 719	LAPUA	broilerit	241 578	398 091
	emolehmät	131	130		emakot	1 024	948
	lihasiat 50 kg-	22 783	23 483		emolehmät	476	416
	lypsylehmät	2 116	2 135		lihasiat 50 kg-	6 675	6 290
ISOJOKI	emakot	44	46		lypsylehmät	1 485	1 510
	emolehmät	172	178	SEINÄJOKI	broilerit	913 877	1 102 960
	lihasiat 50 kg-	48	23		emakot	1 346	1 394
	lypsylehmät	479	511		emolehmät	605	596
broilerit	218 598	260 504	lihasiat 50 kg-		16 419	16 821	
JALASJÄRVI	emakot	1 573	1 518		lypsylehmät	3 049	2 932
	emolehmät	566	544	SOINI	emakot	186	124
	lihasiat 50 kg-	6 818	5 757		emolehmät	40	54
	lypsylehmät	4 188	4 376		lypsylehmät	683	667
emakot	190	198	TEUVA		emakot	1 438	1 296
emolehmät	73	58		emolehmät	222	237	
lihasiat 50 kg-	617	811		lihasiat 50 kg-	3 774	1 505	
lypsylehmät	515	518		lypsylehmät	955	1 071	
KAUHAJOKI	emakot	1 168	1 110	VIMPELI	emakot	42	-
	emolehmät	453	450		emolehmät	1	-
	lihasiat 50 kg-	5 179	4 325		lihasiat 50 kg-	2	-
	lypsylehmät	3 254	3 359		lypsylehmät	518	498
KAUHAVA	broilerit	165 115	139 329	ÄHTÄRI	emakot	20	23
	emakot	1 169	1 307		emolehmät	135	139
	emolehmät	554	493		lihasiat 50 kg-	13	12
	lihasiat 50 kg-	6 802	5 050		lypsylehmät	868	884
	lypsylehmät	3 984	4 009				

Lähde: Etelä-Pohjanmaan ELY-keskus

Lampaiden ja vuohien lukumäärä alueittain 1.5.2014 sekä vuosina 1995 - 2013

ELY-keskus	Lampaat		Yhteensä	Vuohet
	Uuhet	Muut lampaat		
Uudenmaan	4 045	4 307	8 352	234
Varsinais-Suomen	8 753	9 509	18 262	363
Satakunnan ³⁾	2 614	2 392	5 006	140
Hämeen	3 251	3 068	6 319	58
Pirkanmaan ³⁾	4 712	4 464	9 176	1 358
Kaakkois-Suomen ³⁾	2 299	2 728	5 027	41
Etelä-Savon ³⁾	3 312	3 868	7 180	61
Pohjois-Savon	2 293	2 358	4 651	255
Pohjois-Karjalan	2 249	2 239	4 488	77
Keski-Suomen	3 924	3 929	7 853	35
Etelä-Pohjanmaan	3 466	3 471	6 937	1 395
Pohjanmaan	6 963	7 175	14 138	181
Pohjois-Pohjanmaan	5 950	5 162	11 112	80
Kainuun	1 390	1 273	2 663	..
Lapin	8 288	6 091	14 379	..
Ahvenanmaa - Åland	5 748	6 574	12 322	..
Yhteensä	69 257	68 608	137 865	4 364
1995	64 856	89 846	158 613	6 025
2000	49 236	50 410	99 646	8 564
2005	51 921	35 386	87 307	6 944
2008 ¹⁾²⁾	63 611	58 607	122 218	5 918
2009 ¹⁾²⁾	60 711	56 962	117 673	5 924
2010	64 766	60 907	125 673	4 890
2011	67 413	61 678	129 091	4 902
2012	67 707	62 298	130 005	4 886
2013	69 322	66 224	135 546	4 509

¹⁾ 1.6.

²⁾ Vuoden 2009 tilastosta rajattiin pois lampaiden pitäjät ja vuoden 2010 tilastosta vuohien pitäjät, jotka olivat ilmoittaneet eläinten käyttötavoiksi pelkästään lemmikki, harraste tai koe-eläin lammas- ja vuohirekisteriin.

³⁾ Satakunnan, Pirkanmaan, Kaakkois-Suomen ja Etelä-Savon tiedot eivät ole täysin vertailukelpoisia aikaisempien vuosien tietojen kanssa johtuen vuonna 2013 tapahtuneista kuntaliitoksista.

Sikojen ja emakoiden lukumäärä alueittain, (1000 kpl)

ELY-Keskus	Siat					Emakot				
	2000	2010	2012	2013	2014	2000	2010	2012	2013	2014
Uudenmaan	41,4	38,5	32,7	25,0	30,2	6,4	5,1	2,7	1,6	2,5
Varsinais-Suomen	328,4	371,3	353,9	361,0	350,4	46,1	40,4	36,9	36,3	36,2
Satakunnan	156,8	153,6	152,7	145,3	137,5	25,1	19,3	16,3	16,0	14,0
Hämeen	100,3	95,6	85,1	83,9	77,5	13,2	9,2	7,7	7,2	6,8
Pirkanmaan	67,9	90,7	85,2	97,6	91,5	10,2	10,2	9,2	8,4	7,3
Kaakkois-Suomen	57,1	34,5	30,1	29,3	25,0	7,6	4,5	3,1	2,7	2,6
Etelä-Savon	24,9	16,8	12,5	12,3	11,8	3,6	2,0	1,4	1,3	1,3
Pohjois-Savon	45,6	36,5	29,7	30,6	26,4	7,7	4,2	3,8	3,3	2,7
Pohjois-Karjalan	16,0	10,2	9,3	9,9	7,0	2,2	1,1	0,9	0,8	0,6
Keski-Suomen	26,2	17,7	13,8	13,3	10,7	3,7	2,0	1,9	1,6	1,4
Etelä-Pohjanmaan	205,3	229,7	222,0	225,3	216,6	28,2	24,9	23,2	21,6	21,0
Pohjanmaan	175,4	215,5	204,4	207,7	203,8	23,8	21,9	20,1	18,7	18,7
Pohjois-Pohjanmaan	42,8	54,6	57,4	58,2	54,7	5,4	5,8	5,8	5,3	5,0
Kainuun	2,4	1,6	1,4	..	0,8	0,2
Lapin	4,3	-	..	0,4	-	-
Ahvenanmaa	1,0	0,2
Yhteensä	1 295,8	1 366,9	1 290,4	1 300,4	1 244,8	184,0	150,5	133,1	125,0	120,7

Lähde: Tike

Emolehmien lukumäärä alueittain, (1000 kpl)

ELY-Keskus	2000	2005	2010	2012	2013	2014
Uudenmaan	1,4	1,1	1,1	1,2	1,3	1,3
Varsinais-Suomen	2,7	3,1	4,3	4,5	4,4	4,4
Satakunnan	1,3	1,6	2,7	2,8	2,8	2,8
Hämeen	2,3	2,1	2,4	2,6	2,8	2,8
Pirkanmaan	2,9	3,1	4,6	4,9	4,9	4,9
Kaakkois-Suomen	2,5	2,2	2,4	2,4	2,2	2,2
Etelä-Savon	1,3	1,5	2,9	3,0	3,0	3,0
Pohjois-Savon	1,5	2,5	5,4	5,8	5,7	5,7
Pohjois-Karjalan	1,2	2,4	4,1	4,1	4,2	4,2
Keski-Suomen	2,2	2,8	3,9	4,2	3,8	3,8
Etelä-Pohjanmaan	2,7	3,3	5,3	5,6	5,4	5,4
Pohjanmaan	2,5	3,4	5,1	5,2	5,0	5,0
Pohjois-Pohjanmaan	2,3	3,5	6,7	7,1	7,2	7,2
Kainuun	0,3	0,7	1,6	1,6	1,3	1,3
Lapin	0,2	0,7	1,8	1,9	1,7	1,7
Ahvenanmaa - Åland	0,5	0,7	1,0	1,1	1,1	1,1
Yhteensä	27,8	34,6	55,4	58,0	57,7	57,7

Lähde: Tike, Luonnonvarakeskus

Naudan ja sian teurasmäärät 2012-2014

	Sika						Nauta					
	Milj. kg			1000kpl			Milj. kg			1000 kpl		
ELY-keskus	2012	2013	2014	2012	2013	2014	2012	2013	2014	2012	2013	2014
Uudenmaa	5,4	5,4	5,2	61,2	60,1	59,0	1,7	1,7	1,7	5,6	5,7	5,7
Varsinais-Suomi ¹⁾	50,8	50,3	46,8	571,6	556,5	515,9	3,3	3,4	3,6	10,3	10,4	11,0
Satakunta	19,5	18,0	17,4	219,1	199,7	194,6	3,2	3,2	3,3	10,5	10,4	10,7
Häme	13,7	13,7	12,6	152,3	150,9	139,4	3,7	3,7	3,6	12,2	12,2	12,1
Pirkanmaa	11,8	13,7	13,8	131,8	151,2	153,6	3,6	3,7	3,7	12,3	12,8	12,7
Kaakkois-Suomi	4,4	4,4	4,0	50,3	48,8	44,5	2,8	2,5	2,7	9,3	8,5	9,2
Etelä-Savo	1,5	1,5	1,3	15,8	16,5	13,9	4,2	4,3	4,2	13,8	14,2	14,1
Pohjois-Savo	4,0	4,0	3,7	45,5	44,6	40,2	11,1	10,9	11,7	36,5	36,5	38,6
Pohjois-Karjala	1,6	1,7	1,5	17,5	18,4	16,4	5,0	5,0	5,1	16,5	17,2	17,0
Keski-Suomi	1,9	1,8	1,4	21,3	20,0	15,8	4,7	4,6	4,5	15,5	15,2	14,9
Etelä-Pohjanmaa	36,7	36,8	35,3	402,6	404,3	389,7	10,1	10,5	11,2	32,8	34,0	35,7
Pohjanmaa	32,4	33,7	33,7	353,9	369,3	368,8	9,4	9,8	9,8	30,5	31,7	31,5
Pohjois-Pohjanmaa	8,7	9,1	9,0	95,6	100,1	99,8	12,1	11,7	11,7	39,8	39,0	38,7
Kainuu ²⁾	0,2	0,3	0,2	2,7	3,1	2,6	1,7	1,6	1,7	5,9	5,7	5,8
Lappi	3,2	3,2	3,2	10,9	10,8	10,4
Ahvenanmaa ¹⁾	0,6	0,6	0,6	2,0	2,2	2,0
Yhteensä	203,1	201,8	186,1	2 142,2	2 267,4	2 054,7	80,4	80,4	82,3	264,4	266,6	270,3

Lähde: Tike, alueittainen lihan tuotanto

Porsastuotannon tehokkuusvertailu 2013

	Suomi				
	2012	Suomi	Ruotsi	Norja	Tanska
Avainluvut					
Tilojen lukumäärä, kpl	247	208	190	386	604
Keskiemakkoluku, kpl	270	290	309	114	680
Vier. porsaita / emakko / vuosi	24,5	25,1	24,1	23,6	30,0
Pahnueita / emakko/vuosi	2,22	2,24	2,21	2,16	2,25
Pahnuetulokset					
Ensikkopahnueita, %	23,6	21,9	24,4	38,0	23,7
Elävänä syntynyt / pahnue	12,8	13,0	13,2	13,1	15,4
Kuolleena syntynyt / pahnue	1,2	1,2	1,2	1,2	1,7
Vieroitettu / pahnue	11,0	11,2	10,9	11,1	13,3
Vieroitusikä, pv	28,8	28,5	33,1	33,6	31,0
Kuollut ennen vieroitusta, %	13,9	14,1	17,9	15,0	13,7
Kokonaiskuolleisuus, synt.-vier., %	21,4	21,1	24,1	22,4	22,2
Tiinehtyvyydetulokset					
Tehottomuuspäiviä / pahnue	21	19	16	21	14
Vieroituksesta tiineytykseen, pv	6,6	6,3	5,7	6,4	5,9
Uusintatiineytyksiä, %	10,5	10,5	7,9	7,9	6,5
Porsimisprosentti	82,1	82,6	83,5	80,0	86,6

Lähteet: Ruotsi: Svenska Pig; Norja: Norsvin; Tanska: Pig Research Center; Suomi: AgroSoft

Maidontuotanto kunnittain 2014

	Maidontuottajia ^{*)}		Muutos v. 14 - 13	Meijeriin lähetetty	
	v 2014	v 2013		litraa v. 2014	litraa/tila
Alajärvi	78	80	-2	19 531 734	250 407
Alavus	80	86	-6	19 740 061	246 751
Evijärvi	35	36	-1	10 596 588	302 760
Ilmajoki	46	49	-3	17 951 915	390 259
Isojoki	18	18	0	3 504 596	194 700
Isokyrö	24	24	0	6 813 613	283 901
Jalasjärvi	94	99	-5	34 843 075	370 671
Karijoki	17	20	-3	4 073 920	239 642
Kauhajoki	102	105	-3	24 265 582	237 898
Kauhava	105	113	-8	30 282 341	288 403
Kuortane	34	33	1	13 568 112	399 062
Kurikka	54	62	-8	16 690 952	309 092
Laihia	10	10	0	2 128 861	212 886
Lappajärvi	23	24	-1	5 078 990	220 826
Lapua	49	57	-8	11 180 605	228 176
Seinäjoki	80	88	-8	21 738 305	271 729
Soini	21	23	-2	5 278 342	251 350
Teuva	22	22	0	7 624 630	346 574
Vimpeli	15	16	-1	3 681 423	245 428
Ähtäri	19	22	-3	7 470 970	393 209
Etelä-Pohjanmaa	926	987	-61	266 044 615	277 913

*) Maidonlähettäjiä 31.12

Lähde: ProAgria Etelä-Pohjanmaa ry

Voimassa olevat kiintiöt Etelä-Pohjanmaalla 2013-14

Kunta	Hallinnassa määrä	Hallinnassa tiloja kpl
Alajärvi	19 629 972	81
Alavus	19 949 116	89
Evijärvi	11 180 613	41
Ilmajoki	16 442 481	51
Isojoki	3 077 310	18
Jalasjärvi	32 649 830	101
Karijoki	4 015 275	20
Kauhajoki	24 963 268	108
Kauhava	31 121 933	117
Kuortane	13 695 621	36
Kurikka	16 808 511	65
Lappajärvi	4 842 084	26
Lapua	11 546 391	57
Seinäjoki	23 313 310	92
Soini	5 336 472	26
Teuva	6 946 080	22
Vimpeli	4 123 924	17
Ähtäri	7 221 418	25
Yhteensä	256 863 609	992

Lähde: Etelä-Pohjanmaan ELY-keskus

Keskituotokset kunnittain Etelä-Pohjanmaalla 2014

	Karjoja	Tuotosseuran- nassa tiloja %	Lehmiä / karja	Maito kg	Valk %	Rasva %
Alajärvi	49	65,4	39,9	8671	2,95	3,81
Alavus	49	62,5	42,6	8628	3,31	4,19
Evijärvi	28	80,0	33,1	8956	3,52	4,23
Ilmajoki	36	78,3	54,9	9349	3,47	4,13
Isojoki	10	55,6	33,1	8200	3,33	4,27
Isokyrö	22	95,8	40,7	8067	3,34	4,16
Jalasjärvi	67	71,3	54,2	9010	3,32	4,10
Karijoki	13	76,5	30,9	8966	3,51	4,42
Kauhajoki	64	62,7	38,0	8531	3,43	4,21
Kauhava	84	79,0	39,0	8618	3,30	4,05
Kuortane	23	70,6	62,6	8477	3,01	3,84
Kurikka	41	74,1	46,3	8677	3,09	3,89
Laihia	4	40,0		Alle 5 tuottajaa		
Lappajärvi	15	65,2	30,1	8954	3,51	4,51
Lapua	34	67,3	28,4	8373	3,45	4,32
Seinäjoki	47	58,8	39,3	8576	3,25	4,07
Soini	15	71,4	37,6	8948	3,47	4,34
Teuva	12	54,5	56,8	8726	3,42	4,29
Vimpeli	11	73,3	35,0	8289	3,41	4,41
Ähtäri	16	84,2	51,3	9253	3,24	3,98
E-P 2014	652	69,3	42,4	8744	3,30	4,10
Koko maa 2014	6180		37,5	9112	3,38	4,13

Keskituotoksen kehitys

	Karjoja	Lehmiä/ karja	Maito kg	Valk. kg	Rasva kg	Valk %	Rasva %
EP 2014	652	42,4	8 744	289	359	3,30	4,10
EP 2013	681	40,0	8 654	285	257	3,29	4,13
EP 2012	722	37,8	8 574	286	356	3,34	4,15
EP 2011	793	34,7	8 480	285	353	3,36	4,16
EP 2010	837	32,5	8 656	294	364	3,39	4,20
EP 2005	1 178	24,7	8 215	279	345	3,39	4,20
EP 2000	1 670	19,3	7 624	259	325	3,39	4,24
EP 1995	1 999	15,1	6 776	223	297	3,30	4,39
EP 1991	2 037	14,0	6 351	206	282	3,24	4,45
EP 1980			5 453				4,40
EP 1970			4 638				4,40
EP 1955			3 514				4,40
EP 1945			2 298				4,00
Koko maa 2014	6 180	37,5	9 112	308	377	3,38	4,13
Koko maa 2013	6 489	35,3	8 958	301	371	3,36	4,14
Koko maa 2012	6 870	33,1	8 865	301	368	3,39	4,15
Koko maa 2011	7 383	30,8	8 854	300	367	3,39	4,15
Koko maa 2010	7 830	29,2	8 886	305	373	3,43	4,19
Koko maa 2005	10 962	22,3	8 427	288	354	3,41	4,20
Koko maa 2000	15 208	17,8	7 775	264	332	3,40	4,27
Koko maa 1995	19 538	14,1	6 923	228	303	3,30	4,37
Koko maa 1991	21 433	12,8	6 440	209	285	3,24	4,43
Koko maa 1980			5 580				4,40
Koko maa 1970			4 660				4,40
Koko maa 1955			3 577				4,10
Koko maa 1945			2 178				4,10

Tuottajien välisen kiintiökaupan määrät ja hinnat 2014

Kuukausi	päätöksiä, kpl	määrä	hinta	hinta/määrä
Tammikuu	8	732 868	32 849,33	0,04
Helmikuu	12	1 094 918	46 401,86	0,04
Maaliskuu	20	1 932 727	103 969,84	0,05
Huhtikuu	6	423 580	12 219,35	0,03
Toukokuu	2	349 354	11 027,39	0,03
Kesäkuu	5	479 255	6 530,57	0,01
Elokuu	1	142 600	1 426,00	0,01
Lokakuu	5	452 167	7 014,86	0,02
Marraskuu	1	120 000	4 800,00	0,04
Joulukuu	2	294 096	4 411,45	0,02
Yhteensä	62	6 021 565	230 650,65	0,04

Lähde: Etelä-Pohjanmaan ELY-keskus

Lehmien terveys ja hedelmällisyys Etelä-Pohjanmaalla ja koko maassa

	Karjoja	Lehmiä/ karja	Solu- luku	Elo kg	Keski. poik. k.	Poik. vali	Syys poik. %	Siem. poik	Poisto %	Poisto ika v.
EP 2014	652	42,4	175	629	2,29	419	35	1,94	25	5,0
EP 2013	681	40,0	176	627	2,27	420	34	2,00	24	5,0
EP 2012	722	37,8	171	622	2,27	419	35	1,99	25	5,0
EP 2011	793	34,7	186	613	2,25	420	34	1,94	26	5,0
EP 2010	837	32,5	181	607	2,27	416	34	1,88	25	5,0
EP 2005	1 178	24,7	185	566	2,31	405	35	1,83	26	4,9
Koko maa 2014	6 180	37,5	174	618	2,34	416	35	1,94	24	5,1
Koko maa 2013	6 489	35,3	175	614	2,32	418	35	2,01	24	5,1
Koko maa 2012	6 870	33,1	173	610	2,32	418	35	2,01	24	5,0
Koko maa 2011	7 383	30,8	179	603	2,31	417	34	1,95	25	5,1
Koko maa 2010	7 830	29,2	178	598	2,33	414	34	1,88	25	5,1
Koko maa 2005	10 962	22,3	183	572	2,33	403	36	1,83	26	4,9

Lähde: ProAgria Etelä-Pohjanmaa ry

Tilakunto maitotiloilta ProAgria Etelä-Pohjanmaalta 2014

Ominaisuus	Tiloja kpl	Tulos, jonka on saavuttanut vertailutiloista				
		90%	70%	50%	30%	10%
Tuotanto						
Meijerimaito, l/v	647	115 712	182 418	249 113	378 225	631 171
Meijeriin myydyn maidon %-osuus	559	89	92	94	96	98
Tuot. seur. maidon valk.-%	602	3,32	3,43	3,49	3,55	3,63
Tuot. seur. maidon rasva-%	612	3,86	4,17	4,35	4,53	4,87
Tuot. seur. solumäärä	623	270	197	156	121	79
Keskilehmäluku	625	16,2	23,8	31,7	46,4	75,6
Keskituotos, kg/lehmä	625	6 699	8 072	8 719	9 258	10 223
Ensikoiden keskituotos, kg/lehmä	653	6 131	7 154	7 784	8 349	9 193
Hiehojen poikimaikä, kk	652	29,7	27,2	26,2	25,4	24,4
Poikimaväli	652	472	437	419	405	388
Siemennyksiä/poikiminen	649	2,50	2,13	1,93	1,71	1,47
Kokonaisjalostusarvo	653	-6,0	-3,1	-1,4	0,1	2,3
Kuiva-aineen syönti, kg ka /tuotosp	403	17,1	18,9	20,0	20,8	21,8
Säilörehun syönti-indeksi	539	95	101	104	107	112
Hyvinvointi						
Keskipoikimakerta	656	1,83	2,12	2,29	2,50	2,78
Elossa olevien elinikäistuotos, kg/le	656	12 958	15 880	17 932	19 910	23 401
Lehmien poisto-%	653	46,3	37,5	31,8	26,9	19,1
Vasikkakuolleisuus	655	15,7	9,9	6,7	3,8	0,0

Lähde: ProAgria Etelä-Pohjanmaa ry

Kuntien kautta maksetut eläin- ja hehtaarituet 2014 sekä EU ja kansallinen %-osuus tuista

1) Tilatuki		2) Luonnon haitta korvaus		Ymp-tuki		4) Kans. 3) EU -eläinp.		Maidon Koti eläimtuot.		5) Kans. tuot.tuki		Tuet Pinta- alatuot.		EU:n yhteensä		EU:n Kans. osuus osuus	
tiloja	euroa	tiloja	euroa	tiloja	euroa	tiloja	euroa	tiloja	euroa	tiloja	euroa	tiloja	euroa	euroa	%	%	%
Alajärvi	414	2 567 556	385	3 473 232	398	1 510 933	724 392	829 394	82	1 705 174	570 910	11 381 591	41	59			
Alavus	500	2 912 618	482	4 305 491	484	1 766 169	905 948	1 390 896	93	1 696 042	583 832	13 560 997	41	59			
Evijärvi	142	1 005 565	138	1 428 402	148	585 868	354 817	385 793	41	925 104	327 766	5 013 314	38	62			
Ilmajoki	393	3 739 774	392	4 762 189	402	2 115 484	866 610	2 438 227	51	1 405 611	913 587	16 241 482	40	60			
Isojoki	169	1 059 184	160	1 422 767	165	664 664	185 074	272 438	18	288 901	283 760	4 176 787	46	54			
Jalasjärvi	420	3 961 720	409	5 048 542	411	2 147 819	1 226 120	1 884 241	102	2 803 850	366 816	17 439 109	41	59			
Karjajoki	86	787 066	86	1 108 242	89	475 655	122 726	177 325	20	344 189	174 540	3 189 744	44	56			
Kauhajoki	491	4 552 374	472	5 469 148	492	2 551 054	689 572	934 872	108	1 948 956	481 181	16 627 336	46	54			
Kauhava	925	8 128 165	910	9 092 804	927	4 337 048	1 643 520	2 460 434	118	2 525 214	1 058 798	29 245 983	48	52			
Kuortane	217	1 573 309	209	1 856 855	214	807 043	415 628	496 706	37	1 108 032	103 589	6 361 162	42	58			
Kurikka	446	3 824 961	435	4 747 747	454	2 195 590	841 348	1 560 153	64	1 322 508	453 281	14 945 587	45	55			
Lappajärvi	169	1 169 956	164	1 465 384	167	607 207	147 582	268 524	26	437 617	254 550	4 350 819	45	55			
Lapua	511	4 370 759	496	5 062 902	521	2 500 194	774 452	1 757 913	57	905 159	447 846	15 819 225	48	52			
Seinäjoki	747	6 416 535	718	8 059 031	743	3 655 214	1 375 451	3 106 197	91	1 824 444	903 026	25 339 898	44	56			
Soini	121	576 380	116	799 744	124	315 459	167 951	139 438	26	464 127	110 714	2 573 814	40	60			
Teuva	223	2 189 888	219	2 657 144	223	1 288 613	332 769	723 417	22	583 968	195 362	7 971 163	48	52			
Vimpeli	102	741 658	91	980 750	96	434 216	220 659	194 503	16	321 100	169 996	3 062 883	46	54			
Ähtäri	126	844 293	121	1 136 440	129	444 809	352 390	389 888	25	636 570	157 881	3 962 271	38	62			
Yhteensä	6 202	50 421 761	6 003	62 876 814	6 187	28 403 042	11 347 188	19 410 359	997	21 246 567	7 557 435	201 263 165	44	56			
2013	6 367	50 998 458	6 149	63 015 200	6 115	21 362 561	9 124 662	19 496 911	1 062	20 826 273	8 063 665	192 887 729					
2012	6 845	52 118 016	6 306	63 180 180	6 280	28 782 498	8 938 524	21 380 280	1 146	20 572 851	8 865 563	203 837 911					

1) sisältää myös tarkkelyserunapalkkion sekä valkuais- ja öljykasvipalkkion

2) sisältää myös luonnonhaittakorvauksen kansallisen lisäosan

3) sisältää nautapalkkion, uuhipalkkion sekä eläinten hyvinvoinnin tuen sekä teuraskaritsan laatu-palkkion

4) sisältää nautojen, hevosten, uuhien ja kuttujen eläinysikköiden tuen ja teurashotujen sekä sika- ja siipikarjatuon.

5) sisältää pohjoisten ha-tuon, yleisen ha-tuon, nuorten viljelijöiden tuen, perunatuon, sokerijuurikkaan tuen, tilaneuvontatuen sekä vahinko-korvaukset

Kuntien kautta maksetut EU-eläintuet 2014 sekä prosenttiosuus kaikista tuista

	Eläinten hyvinvointituki		EU:n nautapalkkio		Uuhipalkkio		Teuraskaritsan lautapalkkio		Yht.	
	Tiloja	euroa	tiloja	euroa	tiloja	euroa	tiloja	euroa	euroa	%
Alajärvi	49	485 779	73	230 684	5	3 950	4	3 979	724 392	6
Alavus	54	556 707	85	343 130	6	2 327	5	3 785	905 948	7
Evijärvi	24	205 923	29	147 961	3	819	2	114	354 817	7
Ilmajoki	55	731 960	46	127 528	4	6 405	3	717	866 610	5
Isojoki	10	83 135	21	98 402	3	2 451	2	1 086	185 074	4
Jalasjärvi	67	799 718	96	425 561	2	841	1	0	1 226 120	7
Karjajoki	13	87 411	14	35 247			1	68	122 726	4
Kauhajoki	68	560 080	85	128 911	1	0	2	761	689 752	4
Kauhava	90	1 003 976	104	618 426	7	8 904	6	12 213	1 643 520	6
Kuortane	20	331 497	36	82 142	4	802	3	1 186	415 628	7
Kurikka	49	616 541	60	201 805	3	6 405	4	16 595	841 348	6
Lappajärvi	13	88 292	24	58 281	1	400	1	609	147 582	3
Lapua	47	469 946	52	298 598	2	471	2	5 437	774 452	5
Seinäjoki	71	953 254	82	420 242	2	1 955			1 375 451	5
Soini	18	134 542	16	33 409					167 951	7
Teuva	18	194 453	28	136 916	2	464	2	936	332 769	4
Vimpeli	9	128 692	13	91 967					220 659	7
Ähtäri	15	209 169	27	140 120	3	1 195	2	1 906	352 390	9
Yhteensä	690	7 641 076	891	3 619 331	48	37 390	40	49 392	11 347 188	6
v.2013	736	5 401 810	923	3 630 165	40	33 714	35	59 012	9 124 702	5

Kuntien kautta maksetut EU:n suorat tuet 2014 sekä prosenttiosuus kaikista maksetusta tuista

	Tilatuki		Valkuais- ja öljy-palkkio		Tärkkelysperuna-palkkio		Eläintuet Euroa	Yhteensä Euroa	Osuus kaikista tuista %
	Tiloja	Euroa	Tiloja	Euroa	Tiloja	Euroa			
Alajärvi	414	2 430 040	53	23 821	17	113 695	724 392	3 291 948	29
Alavus	500	2 896 227	55	16 391			905 948	3 818 566	28
Evijärvi	142	985 741	12	11 995	5	7 829	354 817	1 360 382	27
Ilmajoki	393	3 624 556	88	73 821	3	41 396	866 610	4 606 384	28
Isojoki	169	1 024 425	37	12 511	4	22 248	185 074	1 244 258	30
Jalasjärvi	420	3 888 144	82	73 575			1 226 120	5 187 840	30
Karjajoki	86	759 993	15	5 890	9	21 184	122 726	909 793	29
Kauhajoki	491	4 370 119	185	124 993	5	57 262	689 752	5 242 125	32
Kauhava	925	7 347 008	295	125 991	72	655 165	1 643 520	9 771 685	33
Kuortane	217	1 539 547	23	17 277	4	16 486	415 628	1 988 937	31
Kurikka	446	3 709 395	106	103 839	4	11 727	841 348	4 666 309	31
Lappajärvi	169	1 020 100	25	10 551	18	139 304	147 582	1 317 537	30
Lapua	511	4 171 180	232	70 630	24	128 949	774 452	5 145 211	33
Seinäjoki	747	6 246 587	160	100 106	13	69 842	1 375 451	7 791 987	31
Soini	121	559 498	10	16 882			167 951	744 331	29
Teuva	223	2 134 312	71	55 576			332 769	2 522 658	32
Vimpeli	102	704 246	18	10 169	5	27 243	220 659	962 317	31
Ähtäri	126	765 523	19	6 855	4	71 915	352 390	1 196 683	30
Yhteensä	6 202	48 176 642	1 486	860 875	187	1 384 244	11 347 188	61 768 949	31
V. 2013	6 367	48 842 956	1 488	710 774	197	1 423 607	9 124 702	60 123 160	31

Kuntakohtainen tilasto vakuutetuista, eläkkeistä, Mata-vahingoista, Mela-päivärahoista ja vakuutusmaksuista

Kunta	Vakuutetut	TTH:oon ilmoitettavat tautu-neet	Työeläkkeet (vve, pe, tt, oae) Kpl	Luopumisjärjestelmän eläkkeet (Spv, Luel, Lukl, Lutu) Kpl	Eläkkeet yhteensä 1000€	Mata-vahingot Kpl	Mela-päiväraha Kpl	Myel- ja mata-vakuutusmaksut	
								K.a. €/vak.	Yht. milj.€
Alajärvi*	422	210	909	145	6200	32	72	2 480	1,1
Alavus**	551	206	1 024	156	6900	44	82	2 590	1,4
Evijärvi	179	103	278	37	2100	14	36	2 710	0,5
Ilmajoki	474	246	730	92	6300	70	67	3 360	1,6
Isojoki	198	65	310	49	2100	11	24	2 480	0,5
Isokyrö	338	114	513	43	4400	21	37	2 930	1,0
Jalasjärvi	494	233	925	136	6900	46	66	2 880	1,4
Karjajoki	131	54	207	32	1600	8	25	2 920	0,4
Kauhajoki	570	187	1 093	181	8100	38	107	2 730	1,6
Kauhava ***	1 065	513	1 584	150	12600	66	173	2 720	2,9
Kuortane	222	91	491	90	3600	11	31	2 960	0,7
Kurikka****	468	190	953	119	7300	41	52	2 830	1,3
Laihia	260	62	484	34	4000	19	30	2 730	0,7
Lappajärvi	190	77	360	47	2600	15	31	2 440	0,5
Lapua	607	268	914	104	8000	54	80	2 750	1,7
Seinäjoki*****	946	331	1 453	177	11300	88	107	2 830	2,7
Soini	129	70	301	57	2000	10	25	2 320	0,3
Teuva	257	119	546	85	4100	19	33	2 940	0,8
Vimpeli	109	68	233	29	1500	12	21	2 850	0,3
Ähtäri	160	82	381	62	2500	19	24	2 740	0,4
Yhteensä	7 770	3 289	13 689	1 825	104 100	638	1 123	55 190	22

Alajärvi* (kuntaan yhdistyi Lehtimäen kunta 2009)

Alavus ** (kuntaan yhdistyi Töysä 2013)

Kauhava *** (yhdistynyt Korttesjärvi, Ylihärmä ja Alahärmä 2009)

Kurikka **** (kuntaan yhdistyi Jurva 2009)

Seinäjoki ***** (yhdistynyt Peräseinäjoki, Ylistaro ja Nurmo 2009)

Vähäkylä yhdistynyt Vaasaan 2013

Lähde: Mela

Perusmaatalouteen tehdyt rahoitustukipäätökset 1.1.2014-31.12.2014

Kaikkiin kohteisiin myönnetty rahoitus on kansallisista varoista myönnettyä

KOHEET	KPL	AVUSTUS €	KORKOTUKIL.€
Tilanpidon aloittaminen	104	3.425.560	12.884.551
Lypsykarjanavetat	25	3.818.133	9.536.125
Lihakarjanavetat	16	927.704	2.567.322
Siipikarjatalous	4	709.756	1.578.863
Emakkosikalat	4	198.183	901.065
Lihasikalat	4	143.728	670.735
Puutarhatalous	3	327.800	736.400
Rehugarastot	28	716.600	2.010.423
Lantalat	9	145.207	428.185
Turkistalous	9	284.479	598.696
Lämpökeskukset	26	1.284.397	
Tuotevarastot	5	58.738	187.778
Koneet yhteiskäyttöön	5		311.273
Työympäristön paranta.	15	125.207	430.561
Eläinten hyvinvointi ym.	12	86.905	
Salaojitus	62	452.404	958.879
Asunnon rakentaminen	4		476.301
Raken. Maatal.Kiint.Han.	5		548.974
Konehallit	3		155.440
Kuivurit	17	162.082	1.648.437
Yht. Päätöksiä	360	12.866.883	36.630.008

Rahaa käytetty yht. Avustuksina	12,866 milj.€
Kt-lainoina	36,630 milj.€
Yht.	49,496 milj.€

Peruskuivatus	6	581.142 €
---------------	---	-----------

Kielteisiä päätöksiä	38 kpl
Peruttuja hakemuksia	24 kpl

Lähde: Etelä-Pohjanmaan ELY-keskus

Kuntien kautta maksetut kansalliset kotieläintuet 2014 ja prosenttiosuudet kaikista maksetuista tuista 2014

	Pohjoinen ey-tuki			Sika-siipikarjatuki			Maidon tuotantotuki			Yhteensä	
	Tiloja	Euroa	%	Tiloja	Euroa	%	Tiloja	Euroa	%	Euroa	%
Alajärvi	100	654 507	6	11	174 887	2	82	1 705 174	15	2 534 568	22
Alavus	118	856 701	6	41	534 195	4	93	1 696 042	13	3 086 939	23
Evijärvi	50	374 054	7	5	11 739	0	41	925 104	18	1 310 896	26
Ilmajoki	73	577 464	4	82	1 860 763	11	51	1 405 611	9	3 843 837	24
Isojoki	30	254 218	6	2	18 220	0	18	288 901	7	561 339	13
Jalasjärvi	121	1 073 412	6	48	810 829	5	102	2 803 850	16	4 688 092	27
Karjajoki	26	101 638	3	6	75 687	2	20	344 189	11	521 514	16
Kauhajoki	119	485 676	3	35	449 196	3	108	1 948 956	12	2 883 828	17
Kauhava	170	1 649 631	6	45	810 803	3	118	2 525 214	9	4 985 649	17
Kuortane	54	402 096	6	6	94 609	1	37	1 108 032	17	1 604 738	25
Kurikka	102	640 534	4	41	919 618	6	64	1 322 508	9	2 882 661	19
Lappajärvi	38	212 319	5	2	56 206	1	26	437 617	10	706 141	16
Lapua	82	870 109	6	39	887 805	6	57	905 159	6	2 663 072	17
Seinäjoki	142	1 316 589	5	63	1 789 608	7	91	1 824 444	7	4 930 641	19
Soini	27	107 293	4	1	32 145	1	26	464 127	18	603 565	23
Teuva	40	361 387	5	16	362 030	5	22	583 968	7	1 307 385	16
Vimpeli	14	187 178	6	2	7 326	0	16	321 100	10	515 604	17
Ähtäri	41	384 228	10	1	5 660	0	25	636 570	16	1 026 458	26
Yhteensä	1 347	10 509 034	5	446	8 901 326	4	997	21 246 567	11	40 656 926	20
V.2013	1 390	10 298 069	5	462	9 198 842	5	1 062	20 826 273	11	40 323 184	21

Lähde: Etelä-Pohjanmaan ELY-keskus

Satovahingot vuonna 2014

ELY-keskus	Myönnetty kpl	Myönnetty euroa	Osittain tuhout. ha	Täysin tuhout. ha
Uudenmaan ELY-keskus	28	192 976	901	279
Varsinais-Suomen ELY-keskus	15	83 528	242	84
Satakunnan ELY-keskus	7	15 229	99	73
Hämeen ELY-keskus	23	133 761	626	212
Pirkanmaan ELY-keskus	8	16 359	94	33
Kaakkois-Suomen ELY-keskus	33	122 189	610	191
Etelä-Savon ELY-keskus	8	26 220	111	53
Pohjois-Savon ELY-keskus	40	202 168	559	343
Pohjois-Karjalan ELY-keskus	12	62 563	358	59
Keski-Suomen ELY-keskus	12	21 936	126	86
Etelä-Pohjanmaan ELY-keskus	20	138 426	316	426
Pohjanmaan ELY-keskus	18	105 979	399	140
Pohjois-Pohjanmaan ELY-keskus	30	145 295	556	98
Kainuun ELY-keskus*	-	-	10	23
Lapin ELY-keskus	-	-	-	-
Yhteensä	254	1266627	5008	2098

*Tiloja 3 kpl tai alle

Lähde: Maaseutuvirasto

Kuntien kautta maksetut kansalliset pinta-alatuet 2014 ja prosenttiosuus kaikista tuista

	Yleinen ha-tuki		Pohjoinen ha-tuki		Nuorten viljelijä tuki		Sokerijuur. tuki		Hirvivaiv. korvaus		Satovah.-korvaus		Tulvavahinko-korvaus		Petoeläin-vahinkokorv.		Tilaneuv. tuki		Yhteensä			
	Tiloja	Euroa	Tiloja	Euroa	Tiloja	Euroa	Tiloja	Euroa	Tiloja	Euroa	Tiloja	Euroa	Tiloja	Euroa	Tiloja	Euroa	Tiloja	Euroa	Tiloja	Euroa	%	
Alajärvi	404	356 149	160	46 818	112	161 153	1	269	6	5 203	1	2 544	1	163	8	1 155	573 454	5				
Alavus	493	438 705	153	23 612	114	110 352									2	6 864	3	660	580 192	4		
Evijärvi	149	155 086	41	6 812	43	79 552									4	83 772			325 222	6		
Ilmajoki	10	1 128	176	181 481	111	216 292			1	3 639	11	512 981	3	1 541	2	165	917 226	6				
Isojoki	166	146 239	68	40 386	38	39 873					7	54 223	1	3 040			283 760	7				
Jalasjärvi	34	8 328	167	127 193	121	196 804	1	3 491	1	10	8	30 826			1	165	366 816	2				
Karjoki	88	109 614	41	21 546	23	36 382									1	215	1	165	167 922	5		
Kauhajoki	40	11 375	253	201 474	132	227 960	1	616	2	5 738	11	32 006	3	1 848	1	165	481 181	3				
Kauhava	252	200 318	513	446 092	257	395 980					1	5 563	5	4 574	38	6 270	1 058 798	4				
Kuortane	24	5 496	49	29 644	53	67 293									6	1 155	103 589	2				
Kurikka	16	266	201	239 316	100	184 837	1	8 259	1	920	9	22 269	1	3 042	4	990	459 899	3				
Lappajärvi	169	152 280	102	57 749	38	43 405					1	951			1	165	254 550	6				
Lapua	46	4 059	365	200 524	151	232 858	1	4 482							2	4 438	8	1 485	447 846	3		
Seinäjoki	245	235 329	432	270 773	191	356 352	4	26 177	2	1 983	1	2 310			1	11 255	7	1 155	903 026	4		
Soini	124	80 285	33	5 941	18	19 345									2	2 503	2	330	110 714	4		
Teuva	26	2 536	112	109 863	45	82 633											2	330	195 362	2		
Vimpeli	100	108 072	51	25 448	19	28 721			2	7 323					2	432			169 996	6		
Ähtäri	128	116 280	54	11 220	28	28 500									2	1 716	1	165	157 881	4		
Yhteensä	2 514	2 131 545	2 971	2 045 890	1 594	2 508 291	7	42 410	4	2 868	16	31 659	54	659 422	25	120 829	85	14 520	7 557 435	4		
V.2013	2 552	2 149 306	3 085	2 516 410	1 630	2 462 704	4	19 716	7	5 515	169	880 968			21	29 047	114	21 120	8 063 665	4		

Lähde: Etelä-Pohjanmaan ELY-keskus

Viljelijöille maksetut opintorahat 2014

ELY-keskus	2010	2011	Tilojen lkm	2012 eurot	Tilojen lkm	2013 eurot	Tilojen lkm	2014 eurot
Uudenmaan ELY-keskus	17 437	14 385	17	13 965	26	18 165	26	16 940
Varsinais-Suomen ELY-keskus	7 339	4 400	26	13 510	12	5 285	17	8 645
Satakunnan ELY-keskus	14 191	9 380	32	21 140	17	7 455	16	8 190
Hämeen ELY-keskus	21 064	29 715	28	12 355	10	8 330	18	10 710
Pirkanmaan ELY-keskus	10 976	13 580	38	18 480	35	16 870	61	30 940
Kaakkois-Suomen ELY-keskus	15 879	8 960	16	2 695	16	5 530	13	3 990
Etelä-Savon ELY-keskus	22 367	2 800	33	10 325	7	2 485	34	10 500
Pohjois-Savon ELY-keskus	21 979	15 855	48	14 945	43	13 685	52	20 440
Pohjois-Karjalan ELY-keskus	48 990	18 200	28	9 205	21	5 810	33	14 105
Keski-Suomen ELY-keskus	14 028	10 675	23	10 465	8	2 415	21	10 010
Etelä-Pohjanmaan ELY-keskus	32 863	19 775	47	29 435	32	19 670	59	30 240
Pohjanmaan ELY-keskus	24 037	18 515	50	31 010	42	18 270	54	18 690
Pohjois-Pohjanmaan ELY-keskus	41 577	34 895	95	45 185	87	33 425	72	35 420
Kainuun ELY-keskus	17 104	12 705	17	4 795	26	6 720	31	10 115
Lapin ELY-keskus	11 687	22 260	36	24 010	26	6 965	19	10 430
Yhteensä	321 518	236 100	534	261 520	408	171 080	526	239 365

Lähde: Maaseutuvirasto

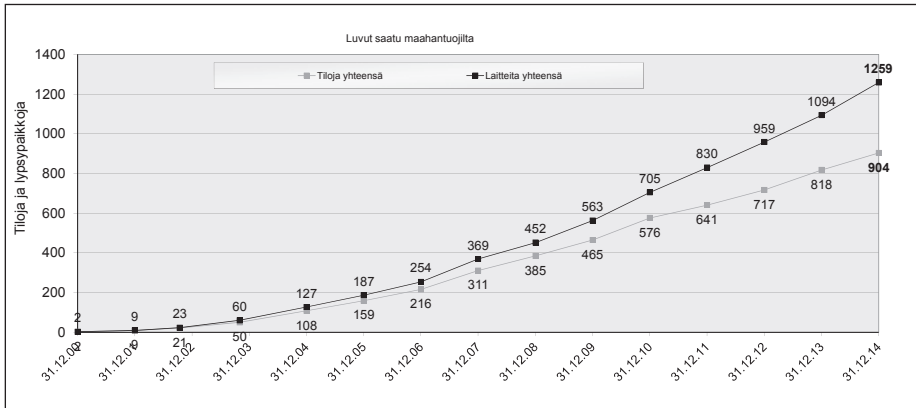
Tuetut sukupolvenvaihdokset E-P:n ELY-keskuksen alueella 2007-2013

Spv/vuosi	2007	2008	2009	2010	2011	2012	2013	2014	Yhteensä 00-14	% tiloista
Alahärmä	5	4								
Alajärvi	3	2	3	3	8	2	3	2	65	15,6
Alavus	3	4			3	3	6	7	65	13,1
Evijärvi	4	2	1	1		1	1	1	34	23,4
Ilmajoki	6	9	3	9	5	6	1	11	93	23,6
Isojoki	3	3			3			6	28	17
Jalasjärvi	10	5	2	6	5	7	4	4	105	24,5
Jurva	3	0								
Karjajoki	0	2		1				1	17	19,8
Kauhajoki	11	7	4	4	3	4	6	7	103	20,5
Kauhava	1	3	7	12	5	13	13	15	201	21,7
Kortesjärvi	2	4								
Kuortane	1	5			3	5	1	6	45	20,7
Kurikka	2	5	5	1	5	4	8	5	73	16,9
Lappajärvi	2	2	4	2			1	3	29	17,2
Lapua	6	8	3	5	8	8	3	15	122	23,4
Lehtimäki	1	2								
Nurmo	4	1								
Seinäjoki	3	5	5	6	11	5	8	10	150	20,1
Soini	0	3								
Teuva	0	3	3	1	2	3	1	5	45	20,2
Töysä	0	0	1	2		2				
Vimpeli	1	0		1		3	1	2	15	14,7
Ylihärmä	1	0								
Ylistaro	3	8								
Ähtäri	0	2		1	1		2	3	15	11,9
Myönteiset yht.	75	89	41	55	62	66	60	104	1215	ka 19,5

Tuetut sukupolvenvaihdokset yhteensä v. 2000-2014 1215 kpl

Lähde: Etelä-Pohjanmaan ELY-keskus

Automaattilypsyä käyttävien tilojen ja lypsypaikkojen määrän kehitys 2000-2014



Turkistalous

Nahkatuotos ja nahkamyyntin arvo kaudella 2013/2014 niissä kunnissa, joiden alueella turkistiloja on vähintään neljä

Kunta	Asukasluvu 12/2013	Toimittaneet tilat	Myyntin arvo 1000 €	Nahkoja kpl	
				minkit + hillerit	ketut + supit
Alajärvi	10 226	19	5 178	25 919	35 563
Evijärvi	2 684	38	12 823	22 006	99 576
Halsua	1 228	5	3 187	21 332	18 374
Kalajoki	12 642	67	23 503	147 337	135 612
Kannus	5 667	18	4 077	15 455	27 524
Kauhava	17 067	79	17 720	31 867	141 093
Kaustinen	4 292	65	18 743	81 188	124 321
Kokkola	47 024	22	9 099	37 109	55 049
Korsnäs	2 216	60	7 943	84 094	54 952
Kruunupyö	6 678	34	6 872	14 519	51 070
Lappajärvi	3 317	20	11 112	6 392	92 181
Luvia	3357	4	463	3 203	2 355
Maalahti	5 578	32	3 887	44 958	25 084
Mustasaari	19 151	29	4 193	30 971	33 017
Närpiö	9 333	61	5 321	83 973	29 952
Pedersören kunta	10 967	46	14 709	95 184	103 199
Pietarsaari	19 614	9	11 863	4 122	104 981
Pyhäjoki	3 353	4	1 233	9 813	6 855
Seinäjoki	60 352	4	271		2 786
Uusikaarlepyy	7 520	154	53 634	303 043	400 470
Veteli	3 331	19	5 791	11 075	45 522
Vöyri	6 684	64	18 865	67 869	155 309
Koko maa	5 450 614	926	253 746	1 217 855	1 815 668

Taulukossa käytetty vuoden 2012 alussa voimaan astunutta kuntajakoa..

Lähde: Suomen Turkiseläinten Kasvattajain Liitto (STKL) ry

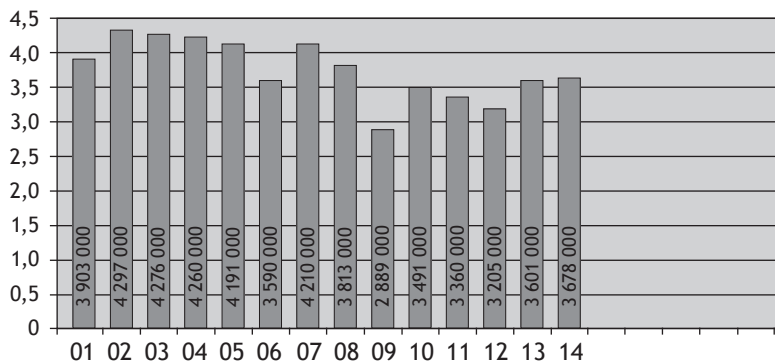
Pohjanmaan riistanhoitopiiri - Hirvien kaadot 2013

Alue	Pyyntilupia kpl	ML 29 §:n mukaisia uusiu lupia kpl	Saalis yksilöä	Jäävä kanta yksilöä
Alajärvi	110.0	1.0	108	145
Alavus-Töysä	148.0	0.5	169	299
Evijärvi-Kortesjärvi	80.0	-	91	151
Halsua	45.0	1.0	37	88
Himanka	80.0	-	96	72
Härmä	57.0	-	51	119
Ilmajoki	70.0	-	50	79
Isojoki-Karjoki	180.0	-	194	201
Jalasjärvi	180.0	2.0	169	270
Jurva	100.0	-	133	122
Kannus	99.0	0.5	119	132
Kauhajoki	210.0	1.5	236	280
Kauhava	48.0	-	44	111
Kaustinen	70.0	-	66	97
Kuortane	104.0	-	112	119
Kurikka	91.0	-	101	102
Kyrönmaa	125.0	2.0	139	144
Kälviä-Ullava	160.0	-	212	313
Laihia	92.0	1.0	119	120
Lakeus	70.0	1.0	79	78
Lappajärvi-Vimpeli	119.0	-	118	175
Lapua	110.0	-	111	156
Lehtimäki-Soini	83.0	-	80	164
Lestijärvi	76.0	-	85	102
Lohtaja	104.0	-	129	103
Nurmo	-	-	-	-
Perho	81.0	-	61	160
Peräseinäjoki	70.0	-	72	92
Seinäjoki	-	-	-	-
Teuva	102.0	-	126	151
Toholampi	95.0	-	86	162
Veteli	50.0	-	56	40
Ylistaro	73.0	-	81	77
Ähtäri	92.0	-	120	202
Pohjanmaa	3174.0	10.5	3450	4626

Hakkuukertymä Etelä- ja Keski-Pohjanmaalla 2001-2014

milj m³

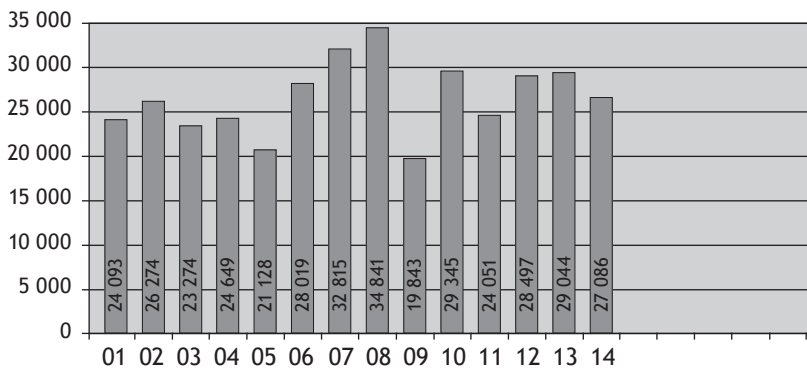
Kaikkien toimijoiden toteuttamat



Kasvatushakkuut Etelä- ja Keski-Pohjanmaalla 2001-2014

ha

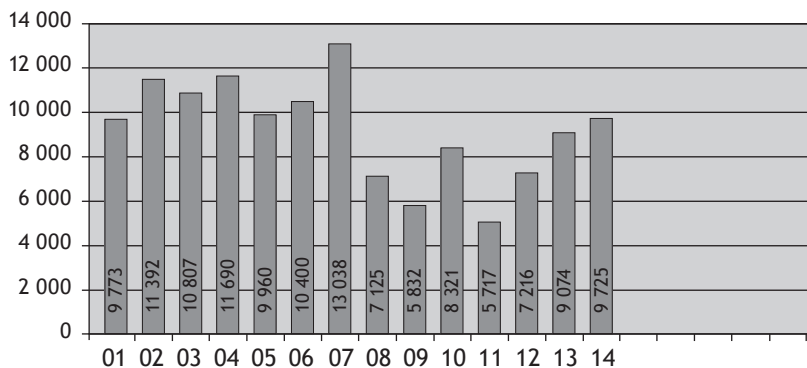
Kaikkien toimijoiden toteuttamat



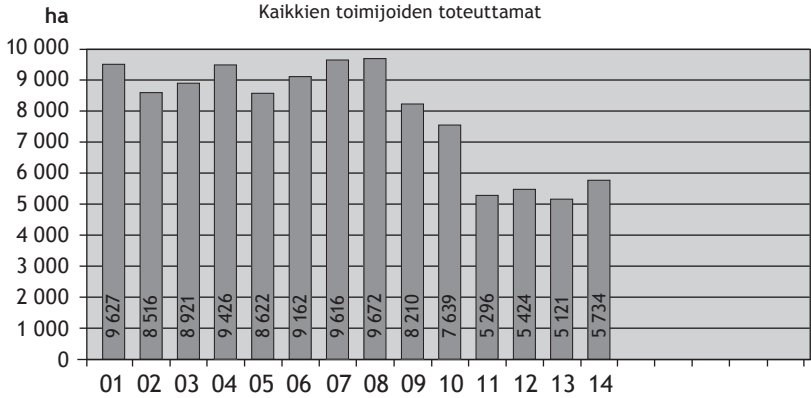
Uudistushakkuut Etelä- ja Keski-Pohjanmaalla 2001-2014

ha

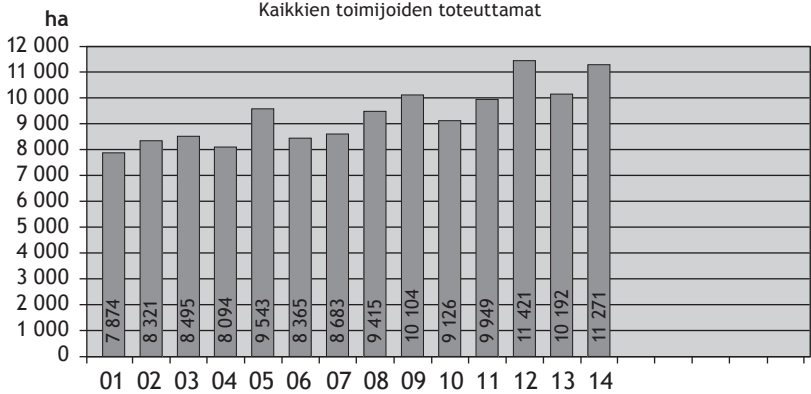
Kaikkien toimijoiden toteuttamat



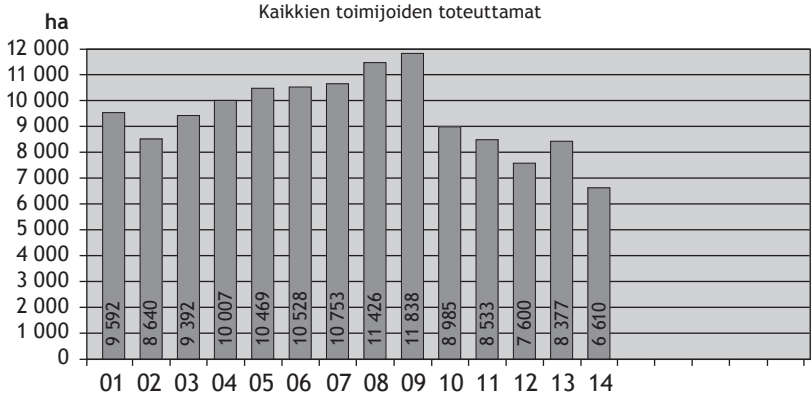
Metsänviljely Etelä- ja Keski-Pohjanmaalla 2001-2014



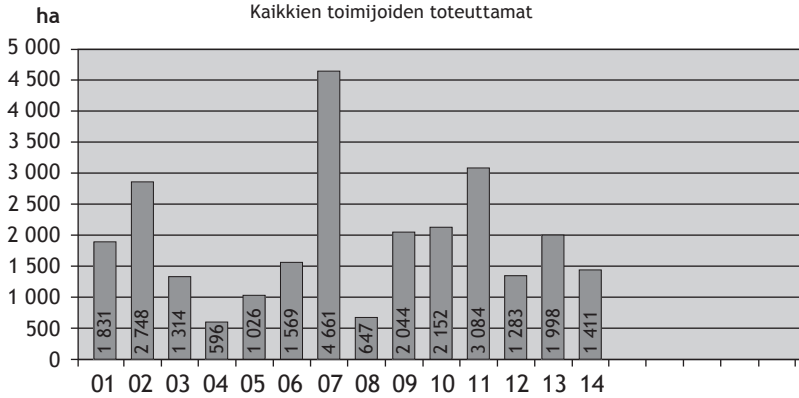
Taimikonhoito Etelä- ja Keski-Pohjanmaalla 2001-2014



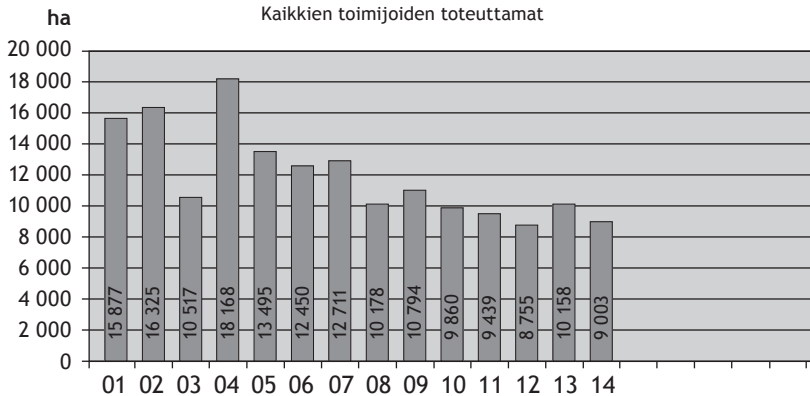
Nuoren metsän harvennus Etelä- ja Keski-Pohjanmaalla 2001-2014



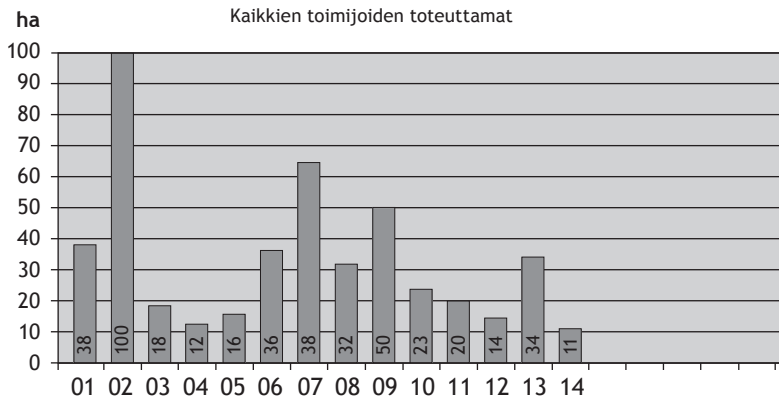
Metsän lannoitus Etelä- ja Keski-Pohjanmaalla 2001-2014

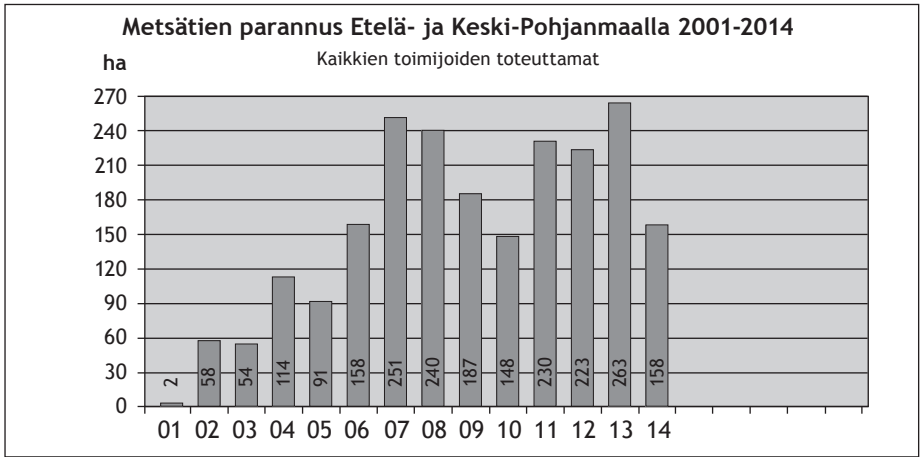


Kunnostusojitus Etelä- ja Keski-Pohjanmaalla 2001-2014



Metsätien rakennus Etelä- ja Keski-Pohjanmaalla 2001-2014





Vuoden 2014 keskimääräiset kantohinnat Etelä- ja Keski-Pohjanmaalla

	€/m ³
Mäntytukki	56,34
Kuusitukki	55,81
Koivutukki	36,92
Mäntykuitu	16,89
Kuusikuitu	17,78
Koivukuitu	16,76
Mäntypikkutukki	24,42
Kuusipikkutukki	26,31

Lähde: Luonnonvarakeskus

Vuoden 2014 keskimääräiset hankintahinnat Etelä- ja Keski-Pohjanmaalla

	€/m ³
Mäntytukki	56,90
Kuusitukki	55,94
Koivutukki	40,61
Mäntykuitu	28,91
Kuusikuitu	28,90
Koivukuitu	29,73
Mäntypikkutukki	35,56
Kuusipikkutukki	36,58

Lähde: Luonnonvarakeskus

Alan oppilaitokset

Oppilaitos

Seinäjoen ammattikorkeakoulu/
Elintarvike ja maatalousyksikkö, Ilmajoki
Koulutuskeskus Sedu, Ilmajoki, Ilmajoentie
Ilmajoentie 525, 60800 ILMAJOKI
puh. 0201 245 700, www.sedu.fi, www.seamk.fi
Yksikön johtaja Antti Pasila
Koulutuspäällikkö Virpi Norja

Sedu Aikuiskoulutus, Maaseutu, Ilmajoentie
www.sedu aikuiskoulutus.fi
Aikuiskoulutuspäällikkö Tarmo Vuorenmaa

Oppilaita

	2000	2006	2007	2008	2009	2010	2011	2012	2013	2014
Maatalousalan perustutkinto/Sedu	90	192	201	141	136	139,5	128		104	121
Maaseutu-toimiala/Sedu Aik.									19	111
Elintarvike ja maatalous/SeAMK,	230	367	402	416	397	417,5	434	437	339	350

Oppilaitos

Suupohjan ammatti-instituutti/
Maatalousoppilaitos
Kyntäjäsentie 6, PL 105
61801 KAUAJOKI
puh. 06 2318 660, mol@saiedu.fi
koulutusjohtaja Esko Lehtimäki

Oppilaita

	2011	2012	2013	2014
Huom: Maatalousalan perustutk./maaseutuyrittäjä	82	83	67	57
Maatalousalan perustutk./Eläintenhoitaja	27	54	89	84
Puutarhatalouden perustutk./Puutarhuri	13	24	25	

Näyttötutkintoon valmistava koulutus:

Puutarhatalouden perustutkinto	17
Maatalousalan perustutkinto/ Maaseutuyrittäjä	32
Maatalousalan perustutkinto/ Eläintenhoitaja	26

Maa- ja metsätaloudellisia organisaatioita

Nimi/Osoite

Etelä-Pohjanmaan Agrologit
Savikkotie 38, 63150 Ruona

Etelä-Pohjanmaan agronomit ry
Karhinkatu 8 c 9, 60320 Seinäjoki

Etelä-Pohjanmaan kalatalouskeskus ry
Huhtalantie 2, 60220 Seinäjoki

Etelä-Pohjanmaan 4H-piiri ry
Ruukintie 70 D 19, 60100 Seinäjoki

Etelä-Pohjanmaan liitto
Kampusranta 9, 60320 Seinäjoki

**Etelä-Pohjanmaan Elinkeino-,
liikenne- ja ympäristökeskus
/ Maaseutu ja energia -yksikkö**
Alvar Aallon katu 8, 156, 60101 Seinäjoki

Evira Seinäjoki
Keskuskatu 23, 60100 Seinäjoki

Faba osk
Tuomikyläntie 285, 60800 Ilmajoki

Figen Oy
PL 319 (Tuomikyläntie 285, Ilmajoki)
60101 Seinäjoki

Helsingin Yliopisto/ Ruralia-instituutti
Kampusranta 9, 60320 Seinäjoki

Maaseutuvirasto
Käyntiosoite (Seinäjoen yksikkö):
Alvar Aallon katu 5, 60101 Seinäjoki

Maaseutuverkostoyksikkö
PL 405, 60101 Seinäjoki
käyntios. Alvar Aallonkatu 5, 60100 Seinäjoki

MTK-Etelä-Pohjanmaa
Huhtalantie 2, 60220 Seinäjoki

MTT, Kasvintuotannon tutkimus, Alueet
Alapääntie 104, 61400 Ylistaro

Perunantutkimuslaitos
Alapääntie 104, 61400 Ylistaro

Suomen metsäkeskus, Etelä- ja Keski-Pohjanmaa
Huhtalantie 2, 60220 Seinäjoki

Suomen Riistakeskus Pohjanmaa
Vapaudentie 32-34 B 22, 60100 Seinäjoki

ProAgria Etelä-Pohjanmaa
Huhtalantie 2, 60220 Seinäjoki

Toimihenkilö

Puheenjohtaja Reijo Honkola
puh. 0400 760 348

Puheenjohtaja Eeva Juva
puh. 040 585 5258

Toiminnanjohtaja Marko Paloniemi
puh. 0400 364558

Johtaja Marjatta Pohjonen
puh. 0400 413 332

Maakuntajohtaja Asko Peltola
puh. 0201244101

Päällikkö Ritva Rinta-Pukka
puh. 040-5145297

puh. 020-7725401

Henkilöstöpäällikkö Jussi Peltokangas
puh. 040 311 5800

puh. (06) 424 1000
fax. (06) 424 1041

Johtaja Sami Kurki
puh. 0500 811 232

Ylijohtaja Leena Tenhola
puh. 040-5430539

Yksikönjohtaja Päivi Kujala
puh. 040 548 9227

Toiminnanjohtaja Yrjö Ojaniemi
puh. 040 520 0258

Asiakaspäällikkö Markku Niskanen
puh. 044 332 6802

Johtaja Jussi Tuomisto
puh. 040 450 7200

Aluejohtaja Jorma Vierula
puh. 040 752 9331

Riistapäällikkö Mikael Luoma
puh. 029 431 2271

Toimitusjohtaja Hannu Haapala
puh. 043 825 2805

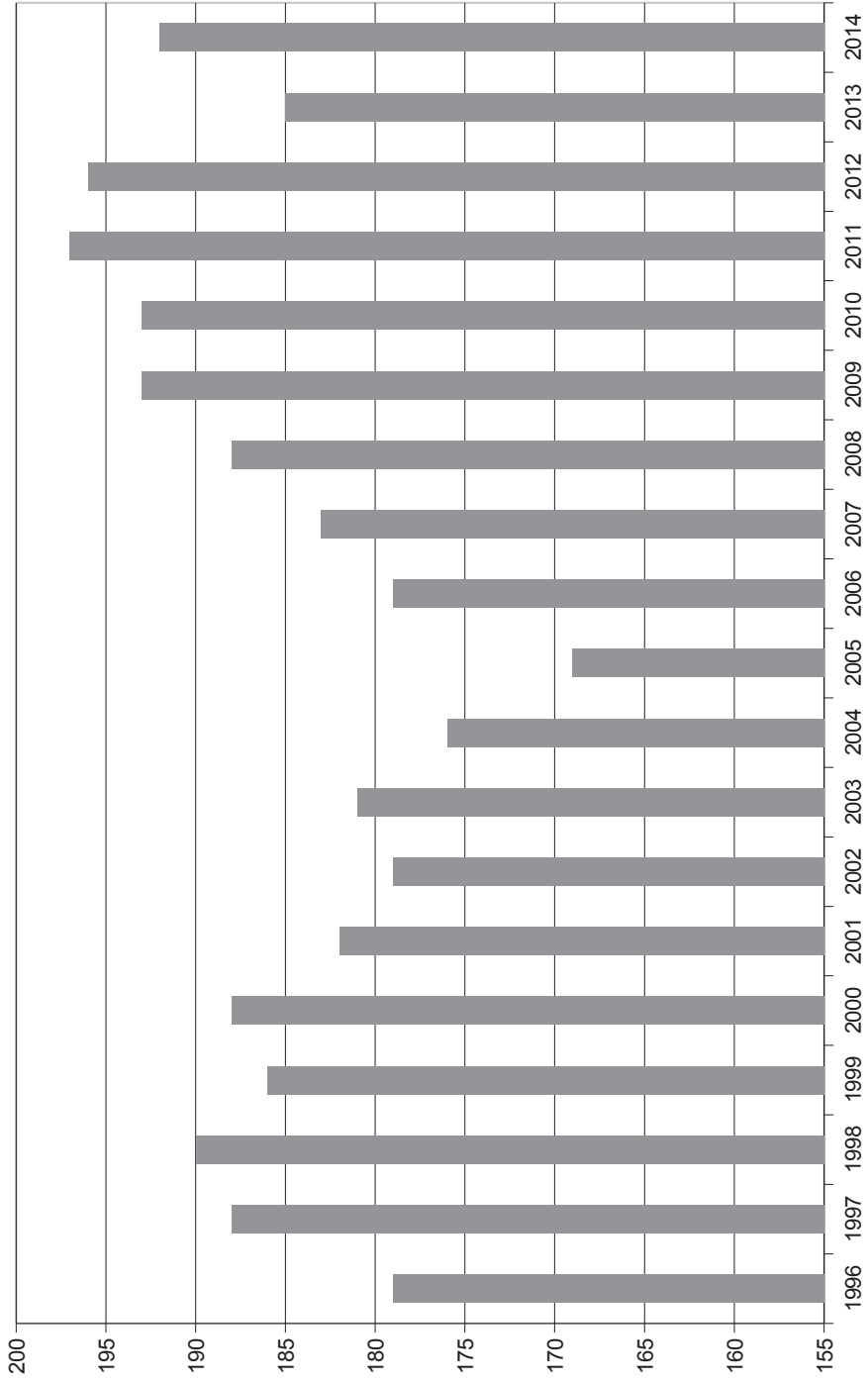
Maa- ja metsätaloudellisia tuotantolaitoksia

Nimi	Osoite	Puhelin
Altia Corporation	Koskenkorvan tehdas, 61330 Koskenkorva	06-4275111
Atria Oyj	PL 900, 60060 Atria	020 4728111
Avena Nordic Grain Oy	Opistokatu 7, 65100 Vaasa	010 402 02
A-Rehu Oy	PL 910, 60061 Atria	020 4728111
A-Tuottajat Oy	PL 910, 60061 Atria	020 4728111
Botnia Grain Oy	Jyvätie, 62200 Kauhava	050-5133009
DeLaval Oy Ab	Meijeritie 4, 00370 Helsinki	020 7568201
Etelä-Pohjanmaan Osuuskauppa	PL 70, 60101 Seinäjoki	06-4188111
Foodwest Oy	Vaasantie 1 C, 60101 Seinäjoki	06-4210000
Ilmajoen Osuusmeijeri	Ilmajoentie 617, 60800 Ilmajoki	06-4240100
Isojoen Konehalli Oy	Keskustie 26, 61850 Kauhajoki as.	020 1323232
Itikka Osuuskunta	PL 910, 60061 Atria	020 4727111
Junkkari Oy	Pohjanmaanväylä 5, 62375 Ylihärmä	06-4835111
Juustoportti Oy	Meijeritie 3, 61600 Jalasjärvi	06-4566800
Maitosuomi Osuuskunta	Osmankatu 2, 60101 Seinäjoki	010 381147
MetsäGroup / Seinäjoen palvelutoimisto	Itikanmäenkatu 3, 60100 Seinäjoki	010 462 3300
Nordkalk Oy Ab	Kalkkitehtaantie 474, 62800 Vimpeli	020 753 7000
Pellon Group Oy	Yrittäjäntie 10, 62375 Ylihärmä	06-4837555
Pramia Oy	Ilvesjoentie 1060, 61760 Ilvesjoki	06-4565600
RaisioAgro Oy	Munakunnantie 7, 60720 Tuomikylä	050-5691446
Reikälevy Oy	Yrittäjäntie 22, 62375 Ylihärmä	010 4258000
Snellman Oy Ab	Kuusisaarentie 1 B, 68900 Pietarsaari	06-7866111
Suomen Rehu Oy	PL 76, 60101 Seinäjoki	06-4147466
Valio Oy	Osmankatu 2, 60101 Seinäjoki	010 381127
Valtra Oy Ab	Lieskatie 2, 60510 Hyllykallio	020 455 1733
Veljekset Ala-Talkkari Oy	Hellanmaantie 619, 62130 Hellanmaa	06-433 6333
Yara Suomi Oy	Hästbackavägen 11 B, 68700 Teerijärvi	044-324 5845

Muita organisaatioita

Etelä-Pohjanmaan Osuuspankkiliitto	Keskuskatu 9, 60100 Seinäjoki www.op.fi	010 254 7101
Ilkka Yhtymä Oyj	Koulukatu 10, 60101 Seinäjoki www.ilkka-yhtyma.fi	06-247 7100
Nordea Pankki Suomi Oyj 5302 Etelä-Pohjanmaan alue	Keskustori 4, 60100 Seinäjoki www.nordea.fi	0200 3000
LähiTapiola Etelä-Pohjanmaa	Kalevankatu 9, 60100 Seinäjoki	01019 5100 020 522 4500
POP Pankki	www.poppankki.fi	09 6811 700

Jäsenmäärän kehitys vuosina 1996-2014



ETELÄ-POHJANMAAN AGRONOMIT RY:n HALLITUS 2014

Henri Honkala	puheenjohtaja
Eeva Juva	sihteeri
Tuure Malkamäki	rahastonhoitaja
Katja Anttila	
Johanna Laakso	
Juha Luhtanen	



AGRONOMILIITTO RY

Postiosoite: PL 44, 00131 Helsinki
 Käyntiosoite: Pohjoinen Makasiinikatu 6 A 8, 00130 Hki
 Toimisto avoinna klo 9-16
 Puhelin: (09) 2511 160
 Faksi: (09) 2511 1610
 Sähköposti: toimisto@agronomiliitto.fi

ETELÄ-POHJANMAAN AGRONOMIT RY

puheenjohtaja
 Eeva Juva
 Karhinkatu 8 C 9
 60320 SEINÄJOKI
 040 585 5258
 eeva.juva@gmail.com

sihteeri
 Katja Anttila
 Kullervontie 8 A 4
 60510 Hyllykallio
 040 745 0490
 katja.anttila@phnet.fi

Etelä-Pohjanmaan Maatalous 2014-julkaisua ovat tukeneet seuraavat yritykset ja yhteisöt

Altia Oyj

Isojoen konehalli Oy

Atria Suomi Oy

Junkkari Oy

Avena Nordic Grain Oy

LähiTapiola Etelä-Pohjanmaa

A-Rehu Oy

MTK-Etelä-Pohjanmaa

**Etelä-Pohjanmaan
Osuuspankki**

Nordea Pankki Suomi Oyj

Etelä-Pohjanmaan ELY-keskus

Nordkalk Oy Ab

Etelä-Pohjanmaan liitto

Oma Säästöpankki Oy

**Etelä-Pohjanmaan
Osuuskauppa**

Osuuskunta Maitosuomi

Faba osk

Pellon Group Oy

**Helsingin yliopisto/ Ruralia-
instituutti**

ProAgria Etelä-Pohjanmaa ry

**Etelä-Pohjanmaan
Hevosjalostusliitto ry**

Valio Oy

Ilkka-yhtymä Oyj

Veljekset Ala-Talkkari Oy